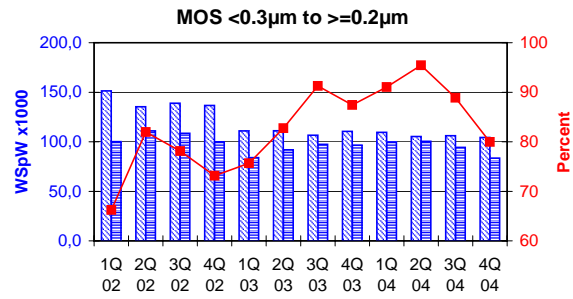
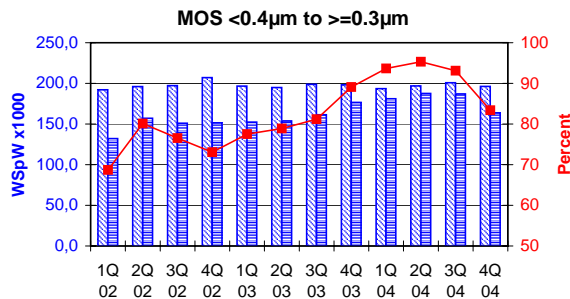
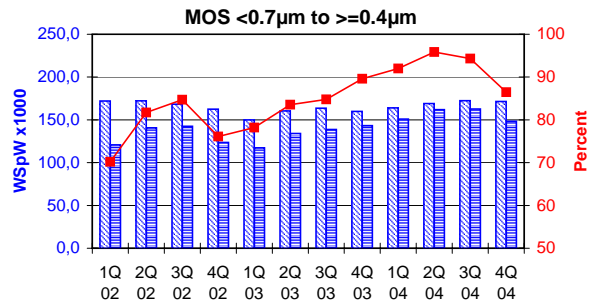
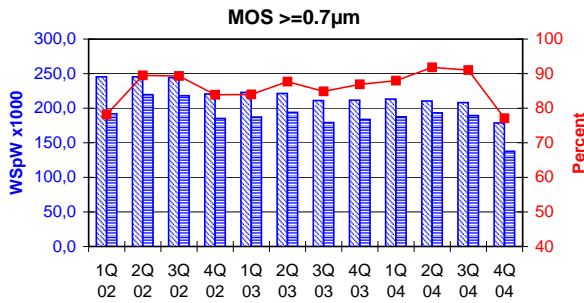


All MOS data are expressed in 8 inch equivalent wafers.

WSpW = Wafer-Starts per Week.

Legends : Capacity WSpW Actual WSpW Utilisation of capacity in percent



		1Q 02	2Q 02	3Q 02	4Q 02	1Q 03	2Q 03	3Q 03	4Q 03	1Q 04	2Q 04	3Q 04	4Q 04	
MOS $\geq 0.7\mu\text{m}$	Capacity	Wafer-starts per week x 1000	245,4	245,4	244,2	220,6	222,9	221,3	211,1	211,6	213,2	210,4	178,6	
		% growth re. preceding quarter	6,6	0,0	-0,5	-9,7	1,0	-0,7	-4,6	0,2	0,8	-1,3	-1,1	-14,2
		% growth re. one year ago	-7,6	-5,0	-0,4	-4,2	-9,2	-9,8	-13,6	-4,1	-4,4	-4,9	-1,4	-15,6
	Actual Wafer-Starts	Wafer-starts per week x 1000	191,9	219,6	218,1	185,1	187,2	194,0	179,1	183,9	187,5	193,2	189,4	137,7
		% growth re. preceding quarter	25,2	14,4	-0,7	-15,1	1,1	3,6	-7,7	2,7	2,0	3,0	-2,0	-27,3
		% growth re. one year ago	-10,5	16,0	33,5	20,7	-2,4	-11,7	-17,9	-0,6	0,2	-0,4	5,8	-25,1
	Utilisation	in percent (%)	78,2	89,5	89,3	83,9	84,0	87,7	84,8	86,9	87,9	91,8	91,0	77,1

		1Q 02	2Q 02	3Q 02	4Q 02	1Q 03	2Q 03	3Q 03	4Q 03	1Q 04	2Q 04	3Q 04	4Q 04	
MOS $< 0.7\mu\text{m}$ to $\geq 0.4\mu\text{m}$	Capacity	Wafer-starts per week x1000	172,1	172,2	168,2	162,4	149,9	160,5	163,6	159,8	164,0	169,0	172,4	171,5
		% growth re. preceding quarter	-11,0	0,1	-2,3	-3,4	-7,7	7,1	1,9	-2,3	2,6	3,0	2,0	-0,5
		% growth re. one year ago	-16,1	-19,7	-19,6	-16,0	-12,9	-6,8	-2,7	-1,6	9,4	5,3	5,4	7,3
	Actual Wafer-Starts	Wafer-starts per week x1000	120,8	140,7	142,5	123,6	117,2	134,1	138,7	143,2	150,9	162,0	162,6	148,3
		% growth re. preceding quarter	5,5	16,5	1,3	-13,3	-5,2	14,4	3,4	3,2	5,4	7,4	0,4	-8,8
		% growth re. one year ago	-32,8	-2,6	17,6	0,9	-3,0	-4,7	-2,7	15,9	28,8	20,8	17,2	3,6
	Utilisation	in percent (%)	70,2	81,7	84,7	76,1	78,2	83,6	84,8	89,6	92,0	95,9	94,3	86,5

		1Q 02	2Q 02	3Q 02	4Q 02	1Q 03	2Q 03	3Q 03	4Q 03	1Q 04	2Q 04	3Q 04	4Q 04	
MOS $< 0.4\mu\text{m}$ to $\geq 0.3\mu\text{m}$	Capacity	Wafer-starts per week x1000	192,1	196,0	197,3	207,1	196,6	194,9	198,8	198,2	193,5	196,8	200,8	196,2
		% growth re. preceding quarter	3,9	2,0	0,7	5,0	-5,1	-0,9	2,0	-0,3	-2,4	1,7	2,0	-2,3
		% growth re. one year ago	8,5	4,4	2,7	12,0	2,3	-0,6	0,8	-4,3	-1,6	1,0	1,0	-1,0
	Actual Wafer-Starts	Wafer-starts per week x1000	132,0	157,0	151,0	151,3	152,4	153,8	161,4	176,6	181,2	187,6	187,0	163,6
		% growth re. preceding quarter	28,0	18,9	-3,8	0,2	0,7	0,9	4,9	9,4	2,6	3,5	-0,3	-12,5
		% growth re. one year ago	-13,0	27,0	49,2	46,8	15,5	-2,0	6,9	16,7	18,9	22,0	15,9	-7,4
	Utilisation	in percent (%)	68,7	80,1	76,5	73,1	77,5	78,9	81,2	89,1	93,6	95,3	93,1	83,4

		1Q 02	2Q 02	3Q 02	4Q 02	1Q 03	2Q 03	3Q 03	4Q 03	1Q 04	2Q 04	3Q 04	4Q 04	
MOS $< 0.3\mu\text{m}$ to $\geq 0.2\mu\text{m}$	Capacity	Wafer-starts per week x 1000	151,3	135,4	138,9	136,7	111,0	111,2	106,7	110,5	109,6	105,3	106,1	104,4
		% growth re. preceding quarter	-35,5	-10,5	2,6	-1,6	-18,8	0,2	-4,0	3,6	-0,8	-3,9	0,8	-1,6
		% growth re. one year ago	-47,6	-43,9	-43,7	-41,8	-26,6	-17,9	-23,2	-19,2	-1,3	-5,3	-0,6	-5,5
	Actual Wafer-Starts	Wafer-starts per week x 1000	100,2	111,0	108,5	100,0	84,0	92,0	97,4	96,6	99,8	100,5	94,3	83,5
		% growth re. preceding quarter	-22,8	10,8	-2,3	-7,8	-16,0	9,5	5,9	-0,8	3,3	0,7	-6,2	-11,5
		% growth re. one year ago	-60,0	-37,8	-21,8	-23,0	-16,2	-17,1	-10,2	-3,4	18,8	9,2	-3,2	-13,6
	Utilisation	in percent (%)	66,2	82,0	78,1	73,2	75,7	82,7	91,3	87,4	91,1	95,4	88,9	80,0

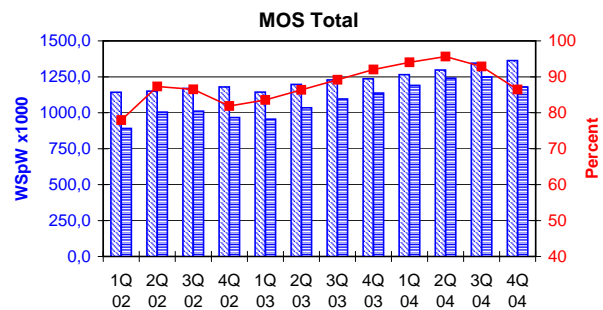
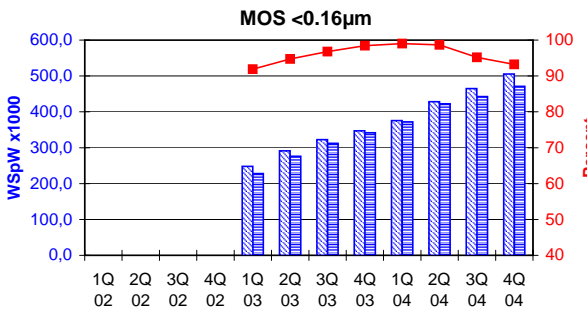
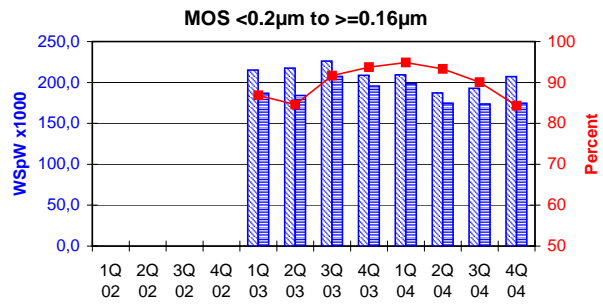
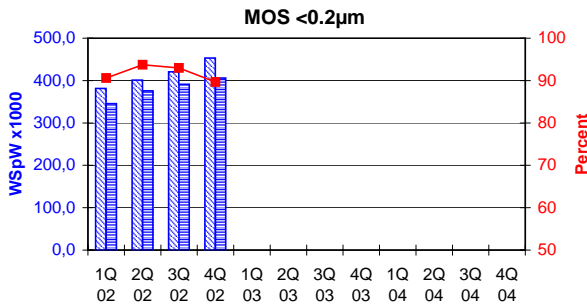
Yellow high-lighted cells reflect revised inputs Green numbers contain changes resulting from revised inputs

These statistics are based on data supplied by merchant IC manufacturers who together represent the great majority of the world's IC production.

All MOS data are expressed in 8 inch equivalent wafers.

WSpW = Wafer-Starts per Week.

Legends : Capacity WSpW Actual WSpW Utilisation of capacity in percent



			1Q 02	2Q 02	3Q 02	4Q 02	1Q 03	2Q 03	3Q 03	4Q 03	1Q 04	2Q 04	3Q 04	4Q 04	
MOS <0.2µm	Capacity	Wafer-starts per week x1000	381,3	401,0	420,8	453,0									
		% growth re. preceding quarter	17,0	5,2	4,9	7,7									
	% growth re. one year ago	71,9	36,6	32,7	39,0										
	Actual Wafer-Starts	Wafer-starts per week x1000	345,5	375,8	391,3	406,1									
% growth re. preceding quarter		27,1	8,8	4,1	3,8										
Utilisation	% growth re. one year ago	92,3	53,0	56,2	49,4										
	in percent (%)	90,6	93,7	93,0	89,6										

			1Q 03	2Q 03	3Q 03	4Q 03	1Q 04	2Q 04	3Q 04	4Q 04
MOS <0.2µm to >=0.16µm	Capacity	Wafer-starts per week x1000	215,2	217,6	226,1	208,8	209,3	187,2	192,9	207,1
		% growth re. preceding quarter		1,1	3,9	-7,7	0,2	-10,6	3,0	7,4
	% growth re. one year ago					-2,7	-14,0	-14,7	-0,8	
	Actual Wafer-Starts	Wafer-starts per week x1000	186,9	184,1	207,3	195,7	198,6	174,7	173,7	174,6
% growth re. preceding quarter			-1,5	12,6	-5,6	1,5	-12,0	-0,6	0,5	
Utilisation	% growth re. one year ago					6,3	-5,1	-16,2	-10,8	
	in percent (%)	86,8	84,6	91,7	93,7	94,9	93,3	90,0	84,3	

			1Q 04	2Q 04	3Q 04	4Q 04
MOS <0.16µm	Capacity	Wafer-starts per week x1000	248,0	291,4	322,5	346,9
		% growth re. preceding quarter		17,5	10,7	7,6
	% growth re. one year ago					
	Actual Wafer-Starts	Wafer-starts per week x1000	227,9	276,0	312,1	341,5
% growth re. preceding quarter			21,1	13,1	9,4	
Utilisation	% growth re. one year ago					
	in percent (%)	91,9	94,7	96,8	98,4	

			1Q 04	2Q 04	3Q 04	4Q 04
MOS Total	Capacity	Wafer-starts per week x 1000	1142,2	1150,0	1169,4	1179,8
		% growth re. preceding quarter	-2,3	0,7	1,7	0,9
	% growth re. one year ago	-1,4	-3,8	-3,4	0,9	
	Actual Wafer-Starts	Wafer-starts per week x 1000	890,4	1004,1	1011,4	966,1
% growth re. preceding quarter		15,2	12,8	0,7	-4,5	
Utilisation	% growth re. one year ago	-8,8	13,9	30,5	25,0	
	in percent (%)	78,0	87,3	86,5	81,9	

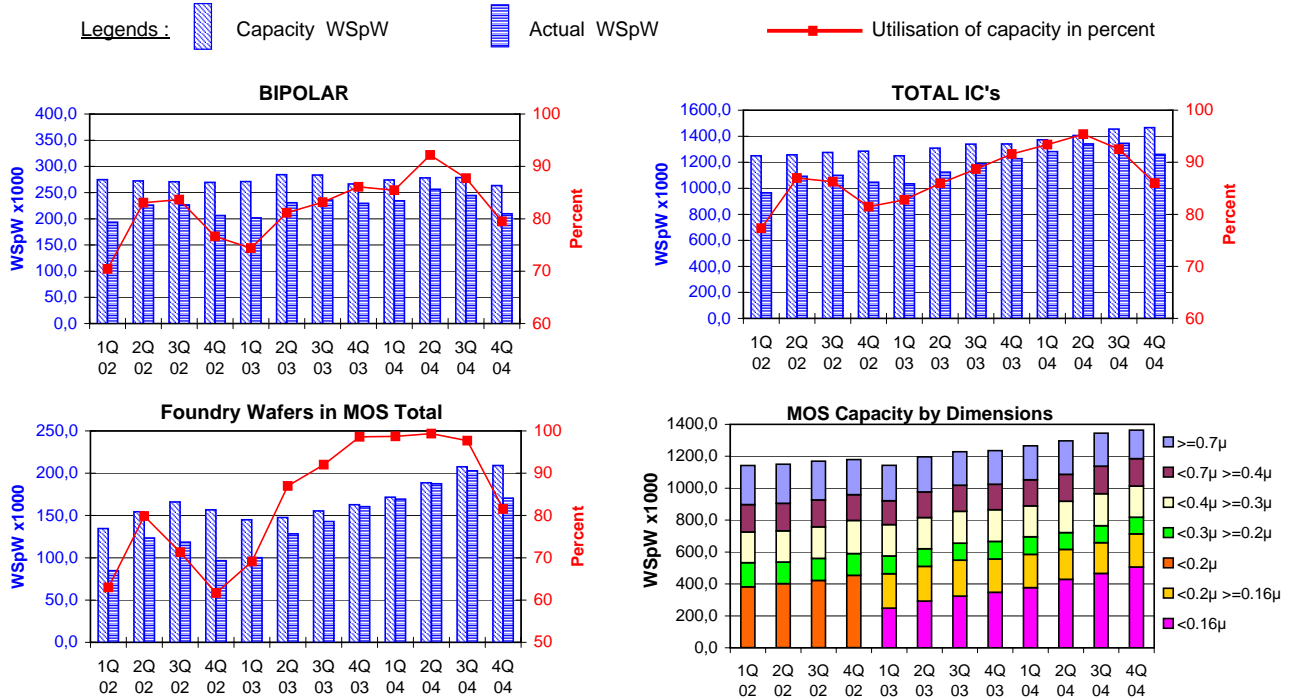
Yellow high-lighted cells reflect revised inputs Green numbers contain changes resulting from revised inputs

These statistics are based on data supplied by merchant IC manufacturers who together represent the great majority of the world's IC production.

All MOS data are expressed in 8 inch equivalent wafers. Bipolar data are expressed in 5 inch equivalent wafers.

"Total IC's" include Bipolar data, which were converted for this purpose from 5 inch to 8 inch equivalent wafers by the factor 0.391.

WSpW = Wafer-Starts per Week.



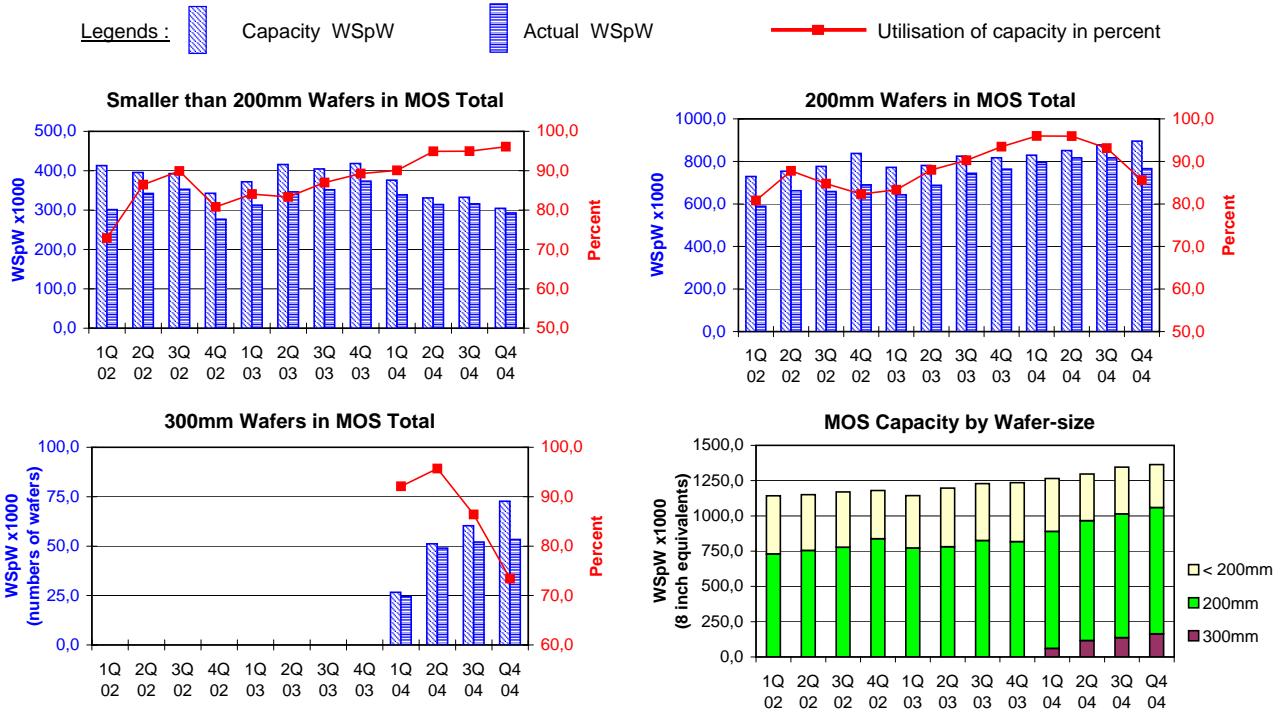
		1Q 02	2Q 02	3Q 02	4Q 02	1Q 03	2Q 03	3Q 03	4Q 03	1Q 04	2Q 04	3Q 04	4Q 04	
BIPOLAR (\$ inch equivs.)	Capacity	Wafer-starts per week x1000	274,6	272,2	270,6	269,4	271,1	284,3	283,5	266,6	274,2	278,2	278,8	263,5
		% growth re. preceding quarter	-2,5	-0,9	-0,6	-0,4	0,6	4,9	-0,3	-6,0	2,9	1,5	0,2	-5,5
		% growth re. one year ago	-8,1	-10,4	-7,2	-4,3	-1,3	4,4	4,8	-1,0	1,1	-2,1	-1,7	-1,2
	Actual Wafer-Starts	Wafer-starts per week x1000	193,4	226,1	226,4	206,4	201,7	230,7	235,8	229,5	234,3	256,4	244,6	209,5
		% growth re. preceding quarter	7,9	16,9	0,1	-8,8	-2,3	14,4	2,2	-2,7	2,1	9,4	-4,6	-14,3
		% growth re. one year ago	-19,2	9,9	18,4	15,1	4,3	2,0	4,2	11,2	16,2	11,1	3,7	-8,7
Utilisation	in percent (%)	70,4	83,1	83,7	76,6	74,4	81,1	83,2	86,1	85,4	92,2	87,7	79,5	
TOTAL IC's	Capacity	Wafer-starts per week x1000	1249,6	1256,4	1275,2	1285,1	1249,6	1308,1	1339,6	1340,0	1372,5	1405,8	1454,3	1466,4
		% growth re. preceding quarter	-2,3	0,5	1,5	0,8	-2,8	4,7	2,4	0,0	2,4	2,4	3,5	0,8
		% growth re. one year ago	-2,0	-4,4	-3,7	0,5	0,0	4,1	5,1	4,3	9,8	7,5	8,6	9,4
	Actual Wafer-Starts	Wafer-starts per week x1000	966,0	1092,5	1099,9	1046,8	1034,5	1124,2	1188,2	1227,2	1281,6	1340,9	1345,2	1260,9
		% growth re. preceding quarter	14,6	13,1	0,7	-4,8	-1,2	8,7	5,7	3,3	4,4	4,6	0,3	-6,3
		% growth re. one year ago	-9,7	13,6	29,4	24,2	7,1	2,9	8,0	17,2	23,9	19,3	13,2	2,7
Utilisation	in percent (%)	77,3	87,0	86,3	81,5	82,8	85,9	88,7	91,6	93,4	95,4	92,5	86,0	
Foundry Wafers in MOS Total	Capacity	Wafer-starts per week x1000	134,5	154,4	166,0	156,7	145,0	147,6	155,3	162,8	171,6	188,7	207,6	209,1
		% growth re. preceding quarter		14,8	7,5	-5,6	-7,5	1,8	5,2	4,8	5,4	10,0	10,0	0,7
		% growth re. one year ago					7,8	-4,4	-6,4	3,9	18,3	27,8	33,7	28,4
	Actual Wafer-Starts	Wafer-starts per week x1000	84,7	123,3	118,4	96,6	100,2	128,4	142,9	160,5	169,4	187,5	202,8	170,5
		% growth re. preceding quarter		45,6	-4,0	-18,4	3,7	28,1	11,3	12,3	5,5	10,7	8,2	-15,9
		% growth re. one year ago					18,3	4,1	20,7	66,1	69,1	46,0	41,9	6,2
Utilisation	in percent (%)	63,0	79,9	71,3	61,6	69,1	87,0	92,0	98,6	98,7	99,4	97,7	81,5	

Yellow high-lighted cells reflect revised inputs Green numbers contain changes resulting from revised inputs

These statistics are based on data supplied by merchant IC manufacturers who together represent the great majority of the world's IC production.

All MOS data are expressed in 8 inch equivalent wafers, except for the 300mm wafer data where annotated as "numbers of wafers".

WSpW = Wafer-Starts per Week.



			1Q 02	2Q 02	3Q 02	4Q 02	1Q 03	2Q 03	3Q 03	4Q 03	1Q 04	2Q 04	3Q 04	4Q 04
< 200mm Wafers in MOS Total	Capacity	Wafer-starts per week x 1000	413,1	395,7	392,6	342,7	371,8	415,7	404,4	418,4	376,0	331,0	332,5	304,5
		% growth re. preceding quarter	-3,8	-4,2	-0,8	-12,7	8,5	11,8	-2,7	3,5	n.a.	-12,0	0,5	-8,4
		% growth re. one year ago	-8,9	-14,0	-15,5	-20,2	-10,0	5,1	3,0	22,1	n.a.	n.a.	n.a.	n.a.
		Wafer-starts per week x1000	301,1	342,1	353,0	277,0	312,5	346,5	351,8	373,5	338,7	314,2	315,8	292,7
	Actual Wafer-Starts	% growth re. preceding quarter	9,9	13,6	3,2	-21,5	12,8	10,9	1,5	6,2	n.a.	-7,2	0,5	-7,3
		% growth re. one year ago	-18,8	5,4	25,5	1,1	3,8	1,3	-0,3	34,8	n.a.	n.a.	n.a.	n.a.
	Utilisation	in percent (%)	72,9	86,5	89,9	80,8	84,1	83,4	87,0	89,3	90,1	94,9	95,0	96,1

Note : Before 1Q04 the category "< 200mm Wafers in MOS Total" was labelled "Other than 8 inch MOS wafers", and this also contained 300mm MOS wafers

200mm wafers in MOS Total	Capacity	Wafer-starts per week x1000	729,1	754,3	776,8	837,1	771,8	781,2	824,4	817,4	829,5	850,8	877,1	895,3
		% growth re. preceding quarter	-1,5	3,5	3,0	7,8	-7,8	1,2	5,5	-0,8	1,5	2,6	3,1	2,1
		% growth re. one year ago	3,4	2,7	4,1	13,1	5,9	3,6	6,1	-2,4	7,5	8,9	6,4	9,5
		Wafer-starts per week x1000	589,3	662,0	658,4	689,1	643,1	687,5	744,2	764,0	796,2	816,2	816,6	766,2
	Actual Wafer-Starts	% growth re. preceding quarter	18,2	12,3	-0,5	4,7	-6,7	6,9	8,2	2,7	4,2	2,5	0,0	-6,2
		% growth re. one year ago	-2,6	18,9	33,3	38,2	9,1	3,9	13,0	10,9	23,8	18,7	9,7	0,3
	Utilisation	in percent (%)	80,8	87,8	84,8	82,3	83,3	88,0	90,3	93,5	96,0	95,9	93,1	85,6

300mm wafers in MOS Total	Capacity	WSpW x 1000 expressed in 8 inch equivalent wafers									59,9	115,2	135,7	163,6	
		WSpW x 1000 expressed in numbers of wafers										26,6	51,2	60,3	72,7
		% growth re. preceding quarter											92,5	17,8	20,6
		% growth re. one year ago													
	Actual Wafer-Starts	WSpW x 1000 expressed in 8 inch equivalent wafers										55,1	110,3	117,2	120,2
		WSpW x 1000 expressed in numbers of wafers										24,5	49,0	52,1	53,4
		% growth re. preceding quarter											100,0	6,3	2,5
		% growth re. one year ago													
	Utilisation	in percent (%)										92,1	95,7	86,4	73,5

Yellow high-lighted cells reflect revised inputs Green numbers contain changes resulting from revised inputs

These statistics are based on data supplied by merchant IC manufacturers who together represent the great majority of the world's IC production.