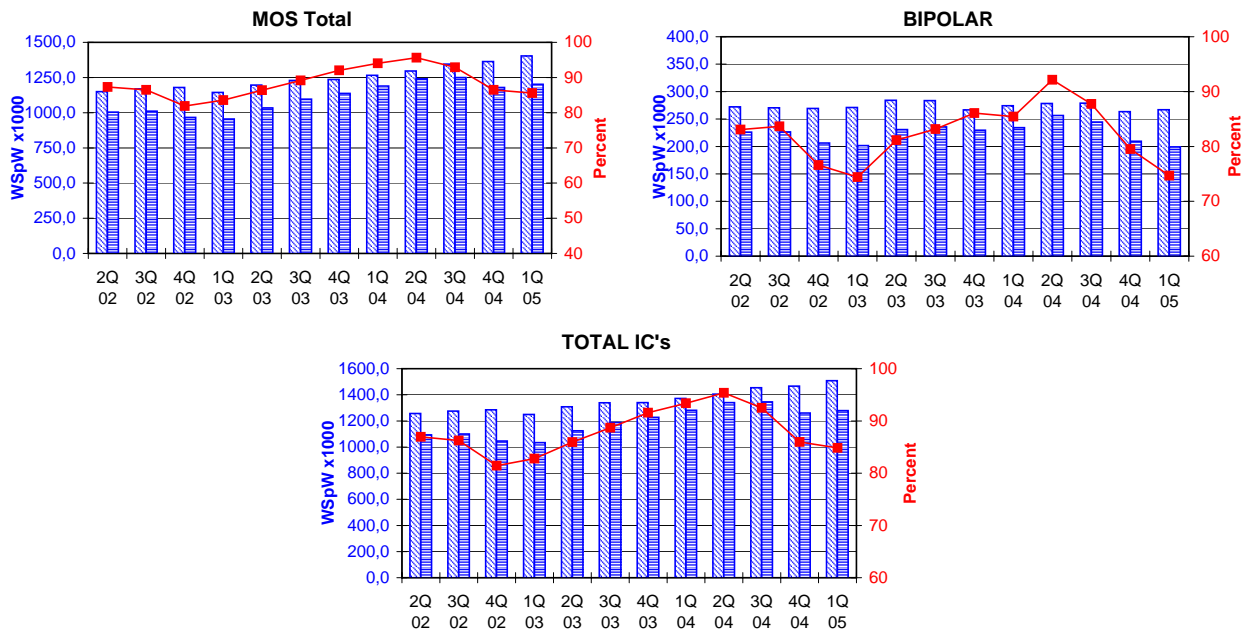


All MOS data are expressed in 8 inch equivalent wafers. Bipolar data are expressed in 5 inch equivalent wafers.
 "Total IC's" include Bipolar data, which were converted for this purpose from 5 inch to 8inch equivalent wafers by the factor 0.391.

WSpW = Wafer-Starts per Week.

Legends : Capacity WSpW Actual WSpW Utilisation of capacity in percent



		2Q 02	3Q 02	4Q 02	1Q 03	2Q 03	3Q 03	4Q 03	1Q 04	2Q 04	3Q 04	4Q 04	1Q 05	
MOS Total	Capacity	Wafer-starts per week x 1000	1150,0	1169,4	1179,8	1143,6	1196,9	1228,8	1235,8	1265,3	1297,0	1345,3	1363,4	1403,9
		% growth re. preceding quarter	0,7	1,7	0,9	-3,1	4,7	2,7	0,6	2,4	2,5	3,7	1,3	3,0
		% growth re. one year ago	-3,8	-3,4	0,9	0,1	4,1	5,1	4,7	10,6	8,4	9,5	10,3	11,0
	Actual Wafer-Starts	Wafer-starts per week x 1000	1004,1	1011,4	966,1	955,6	1034,0	1096,0	1137,5	1190,0	1240,6	1249,6	1179,0	1201,6
		% growth re. preceding quarter	12,8	0,7	-4,5	-1,1	8,2	6,0	3,8	4,6	4,3	0,7	-5,6	1,9
		% growth re. one year ago	13,9	30,5	25,0	7,3	3,0	8,4	17,7	24,5	20,0	14,0	3,6	1,0
Utilisation	in percent (%)	87,3	86,5	81,9	83,6	86,4	89,2	92,0	94,0	95,7	92,9	86,5	85,6	

		2Q 02	3Q 02	4Q 02	1Q 03	2Q 03	3Q 03	4Q 03	1Q 04	2Q 04	3Q 04	4Q 04	1Q 05	
BIPOLAR (5 inch equivs.)	Capacity	Wafer-starts per week x1000	272,2	270,6	269,4	271,1	284,3	283,5	266,6	274,2	278,2	278,8	263,5	267,0
		% growth re. preceding quarter	-0,9	-0,6	-0,4	0,6	4,9	-0,3	-6,0	2,9	1,5	0,2	-5,5	1,3
		% growth re. one year ago	-10,4	-7,2	-4,3	-1,3	4,4	4,8	-1,0	1,1	-2,1	-1,7	-1,2	-2,6
	Actual Wafer-Starts	Wafer-starts per week x1000	226,1	226,4	206,4	201,7	230,7	235,8	229,5	234,3	256,4	244,6	209,5	199,4
		% growth re. preceding quarter	16,9	0,1	-8,8	-2,3	14,4	2,2	-2,7	2,1	9,4	-4,6	-14,3	-4,8
		% growth re. one year ago	9,9	18,4	15,1	4,3	2,0	4,2	11,2	16,2	11,1	3,7	-8,7	-14,9
Utilisation	in percent (%)	83,1	83,7	76,6	74,4	81,1	83,2	86,1	85,4	92,2	87,7	79,5	74,7	

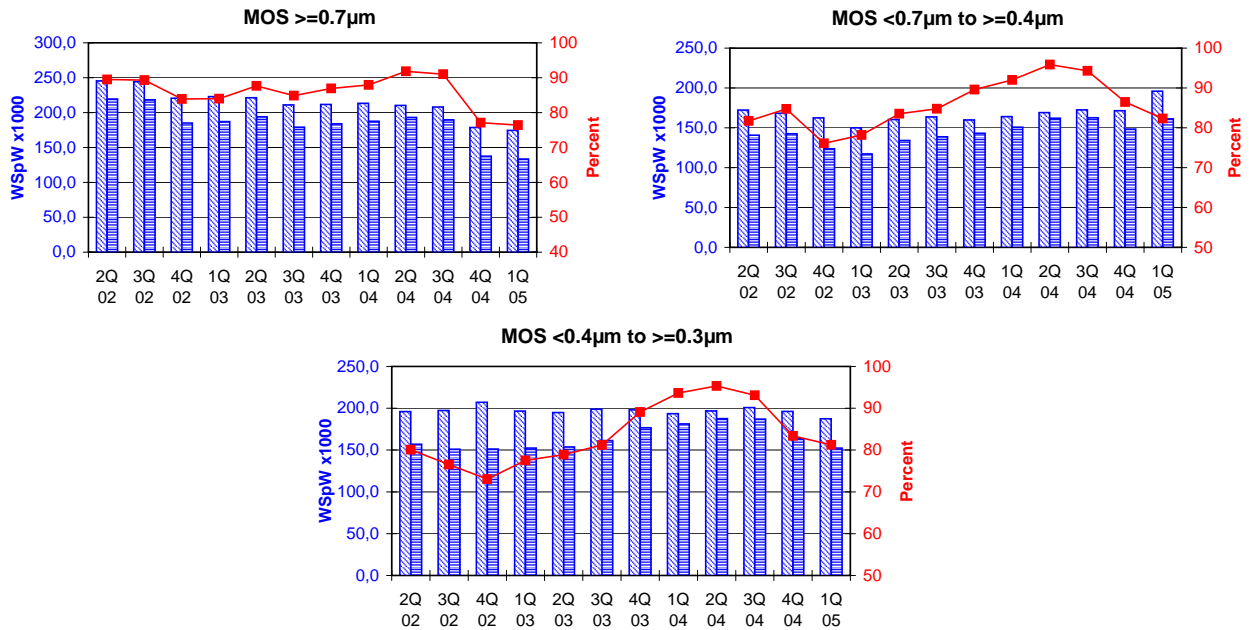
		2Q 02	3Q 02	4Q 02	1Q 03	2Q 03	3Q 03	4Q 03	1Q 04	2Q 04	3Q 04	4Q 04	1Q 05	
TOTAL IC's	Capacity	Wafer-starts per week x1000	1256,4	1275,2	1285,1	1249,6	1308,1	1339,6	1340,0	1372,5	1405,8	1454,3	1466,4	1508,3
		% growth re. preceding quarter	0,5	1,5	0,8	-2,8	4,7	2,4	0,0	2,4	2,4	3,5	0,8	2,9
		% growth re. one year ago	-4,4	-3,7	0,5	0,0	4,1	5,1	4,3	9,8	7,5	8,6	9,4	9,9
	Actual Wafer-Starts	Wafer-starts per week x1000	1092,5	1099,9	1046,8	1034,5	1124,2	1188,2	1227,2	1281,6	1340,9	1345,2	1260,9	1279,6
		% growth re. preceding quarter	13,1	0,7	-4,8	-1,2	8,7	5,7	3,3	4,4	4,6	0,3	-6,3	1,5
		% growth re. one year ago	13,6	29,4	24,2	7,1	2,9	8,0	17,2	23,9	19,3	13,2	2,7	-0,2
Utilisation	in percent (%)	87,0	86,3	81,5	82,8	85,9	88,7	91,6	93,4	95,4	92,5	86,0	84,8	

These statistics are based on data supplied by merchant IC manufacturers who together represent the great majority of the world's IC production.

All MOS data are expressed in 8 inch equivalent wafers.

WSpW = Wafer-Starts per Week.

Legends : Capacity WSpW Actual WSpW Utilisation of capacity in percent



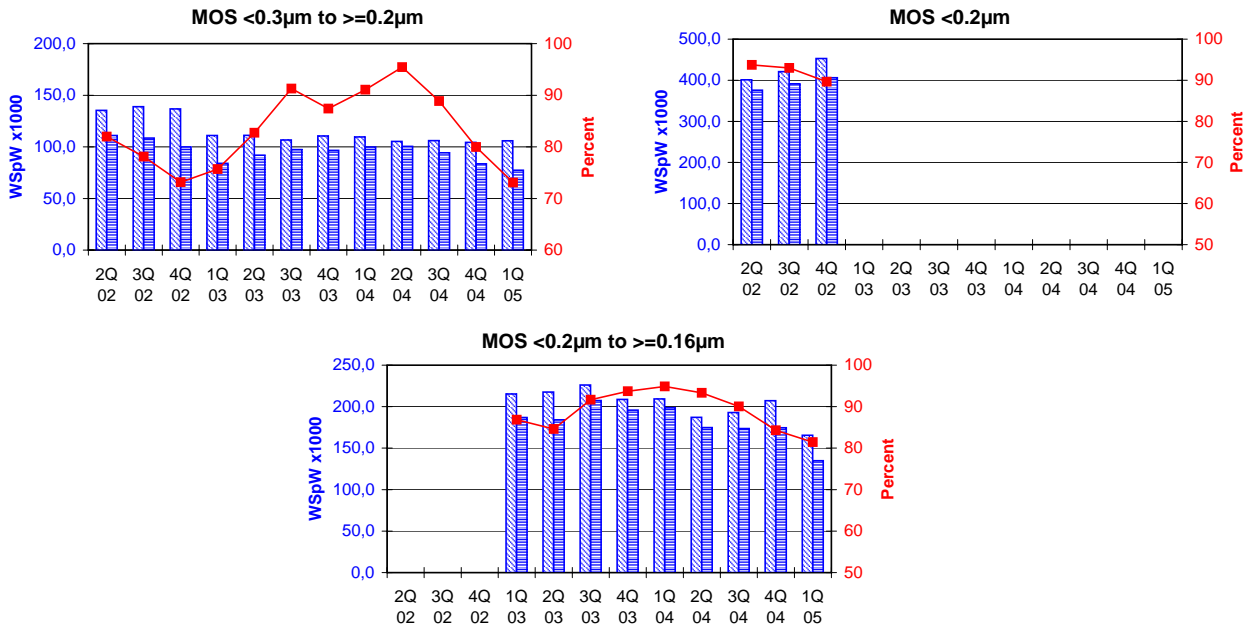
		2Q 02	3Q 02	4Q 02	1Q 03	2Q 03	3Q 03	4Q 03	1Q 04	2Q 04	3Q 04	4Q 04	1Q 05	
MOS >=0.7µm	Capacity	Wafer-starts per week x1000	245,4	244,2	220,6	222,9	221,3	211,1	211,6	213,2	210,4	208,1	178,6	
		% growth re. preceding quarter	0,0	-0,5	-9,7	1,0	-0,7	-4,6	0,2	0,8	-1,3	-1,1	-14,2	-2,2
	Actual Wafer-Starts	Wafer-starts per week x1000	219,6	218,1	185,1	187,2	194,0	179,1	183,9	187,5	193,2	189,4	137,7	133,4
		% growth re. preceding quarter	14,4	-0,7	-15,1	1,1	3,6	-7,7	2,7	2,0	3,0	-2,0	-27,3	-3,1
Utilisation	in percent (%)	89,5	89,3	83,9	84,0	87,7	84,8	86,9	87,9	91,8	91,0	77,1	76,4	
MOS <0.7µm to >=0.4µm	Capacity	Wafer-starts per week x1000	172,2	168,2	162,4	149,9	160,5	163,6	159,8	164,0	169,0	172,4	171,5	195,9
		% growth re. preceding quarter	0,1	-2,3	-3,4	-7,7	7,1	1,9	-2,3	2,6	3,0	2,0	-0,5	14,2
	Actual Wafer-Starts	Wafer-starts per week x1000	140,7	142,5	123,6	117,2	134,1	138,7	143,2	150,9	162,0	162,6	148,3	161,3
		% growth re. preceding quarter	16,5	1,3	-13,3	-5,2	14,4	3,4	3,2	5,4	7,4	0,4	-8,8	8,8
Utilisation	in percent (%)	81,7	84,7	76,1	78,2	83,6	84,8	89,6	92,0	95,9	94,3	86,5	82,3	
MOS <0.4µm to >=0.3µm	Capacity	Wafer-starts per week x1000	196,0	197,3	207,1	196,6	194,9	198,8	198,2	193,5	196,8	200,8	196,2	187,5
		% growth re. preceding quarter	2,0	0,7	5,0	-5,1	-0,9	2,0	-0,3	-2,4	1,7	2,0	-2,3	-4,4
	Actual Wafer-Starts	Wafer-starts per week x1000	157,0	151,0	151,3	152,4	153,8	161,4	176,6	181,2	187,6	187,0	163,6	152,3
		% growth re. preceding quarter	18,9	-3,8	0,2	0,7	0,9	4,9	9,4	2,6	3,5	-0,3	-12,5	-6,9
Utilisation	in percent (%)	80,1	76,5	73,1	77,5	78,9	81,2	89,1	93,6	95,3	93,1	83,4	81,2	

These statistics are based on data supplied by merchant IC manufacturers who together represent the great majority of the world's IC production.

All MOS data are expressed in 8 inch equivalent wafers.

WSpW = Wafer-Starts per Week.

Legends : Capacity WSpW Actual WSpW Utilisation of capacity in percent

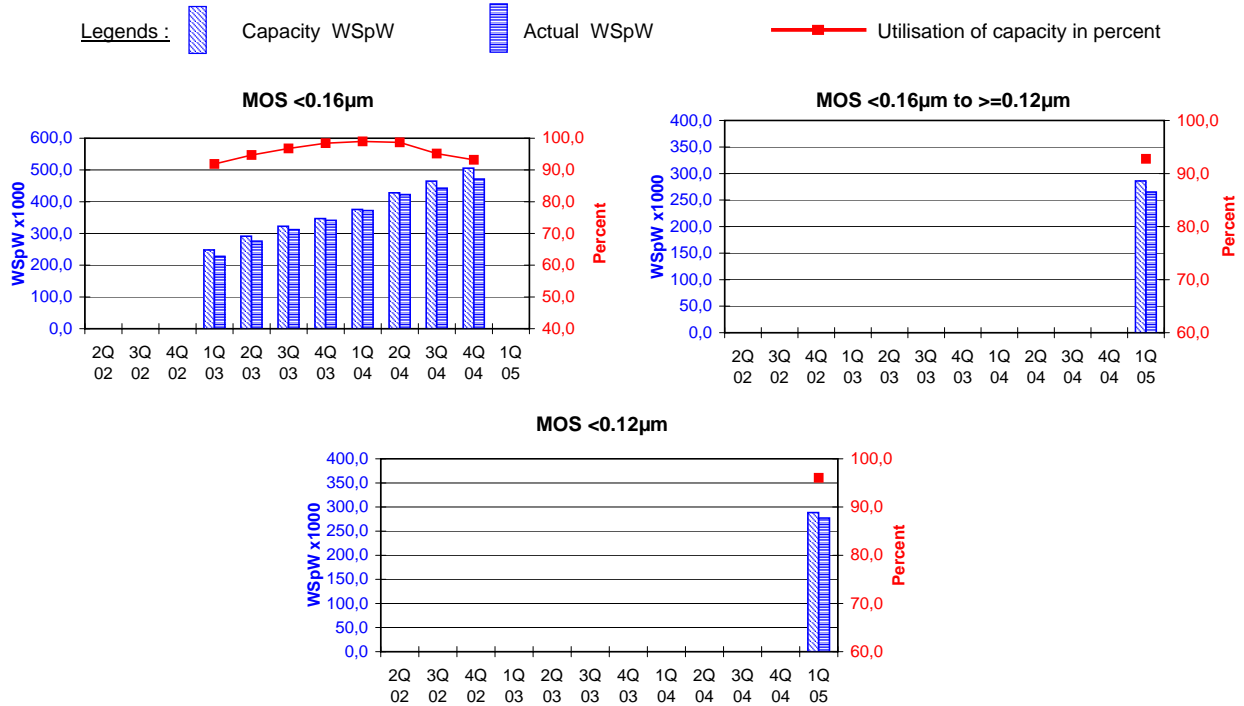


		2Q 02	3Q 02	4Q 02	1Q 03	2Q 03	3Q 03	4Q 03	1Q 04	2Q 04	3Q 04	4Q 04	1Q 05	
MOS <0.3µm to >=0.2µm	Capacity	Wafer-starts per week x1000	135.4	138.9	136.7	111.0	111.2	106.7	110.5	109.6	105.3	106.1	104.4	105.9
		% growth re. preceding quarter	-10.5	2.6	-1.6	-18.8	0.2	-4.0	3.6	-0.8	-3.9	0.8	-1.6	1.4
		% growth re. one year ago	-43.9	-43.7	-41.8	-26.6	-17.9	-23.2	-19.2	-1.3	-5.3	-0.6	-5.5	-3.4
	Actual Wafer-Starts	Wafer-starts per week x1000	111.0	108.5	100.0	84.0	92.0	97.4	96.6	99.8	100.5	94.3	83.5	77.4
		% growth re. preceding quarter	10.8	-2.3	-7.8	-16.0	9.5	5.9	-0.8	3.3	0.7	-6.2	-11.5	-7.3
		% growth re. one year ago	-37.8	-21.8	-23.0	-16.2	-17.1	-10.2	-3.4	18.8	9.2	-3.2	-13.6	-22.4
Utilisation	in percent (%)	82.0	78.1	73.2	75.7	82.7	91.3	87.4	91.1	95.4	88.9	80.0	73.1	
MOS <0.2µm	Capacity	Wafer-starts per week x1000	401,0	420,8	453,0									
		% growth re. preceding quarter	5,2	4,9	7,7									
		% growth re. one year ago	36,6	32,7	39,0									
	Actual Wafer-Starts	Wafer-starts per week x1000	375,8	391,3	406,1									
		% growth re. preceding quarter	8,8	4,1	3,8									
		% growth re. one year ago	53,0	56,2	49,4									
Utilisation	in percent (%)	93,7	93,0	89,6										
MOS <0.2µm to >=0.16µm	Capacity	Wafer-starts per week x1000				215,2	217,6	226,1	208,8	209,3	187,2	192,9	207,1	165,6
		% growth re. preceding quarter					1,1	3,9	-7,7	0,2	-10,6	3,0	7,4	-20,0
		% growth re. one year ago								-2,7	-14,0	-14,7	-0,8	-20,9
	Actual Wafer-Starts	Wafer-starts per week x1000				186,9	184,1	207,3	195,7	198,6	174,7	173,7	174,6	134,9
		% growth re. preceding quarter					-1,5	12,6	-5,6	1,5	-12,0	-0,6	0,5	-22,7
		% growth re. one year ago								6,3	-5,1	-16,2	-10,8	-32,1
Utilisation	in percent (%)				86,8	84,6	91,7	93,7	94,9	93,3	90,0	84,3	81,5	

These statistics are based on data supplied by merchant IC manufacturers who together represent the great majority of the world's IC production.

All MOS data are expressed in 8 inch equivalent wafers.

WSpW = Wafer-Starts per Week.



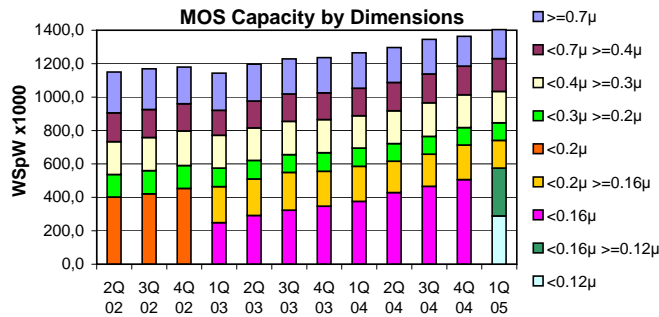
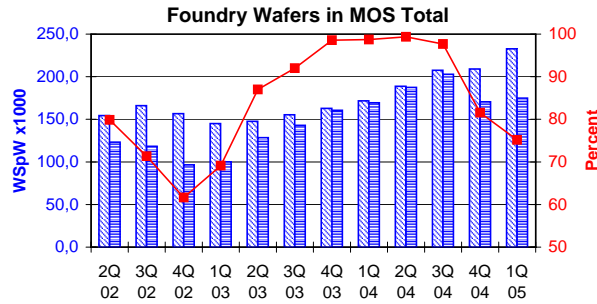
		2Q 02	3Q 02	4Q 02	1Q 03	2Q 03	3Q 03	4Q 03	1Q 04	2Q 04	3Q 04	4Q 04	1Q 05
MOS <0.16µm	Capacity	Wafer-starts per week x 1000			248,0	291,4	322,5	346,9	375,7	428,3	465,0	505,6	
		% growth re. preceding quarter				17,5	10,7	7,6	8,3	14,0	8,6	8,7	
		% growth re. one year ago							51,5	47,0	44,2	45,7	
	Actual Wafer-Starts	Wafer-starts per week x1000				227,9	276,0	312,1	341,5	372,0	422,6	442,6	471,3
% growth re. preceding quarter						21,1	13,1	9,4	8,9	13,6	4,7	6,5	
% growth re. one year ago									63,2	53,1	41,8	38,0	
Utilisation	in percent (%)				91,9	94,7	96,8	98,4	99,0	98,7	95,2	93,2	
MOS <0.16µm to >=0.12µm	Capacity	Wafer-starts per week x1000											285,9
		% growth re. preceding quarter											
		% growth re. one year ago											0,0
	Actual Wafer-Starts	Wafer-starts per week x1000											
% growth re. preceding quarter													
% growth re. one year ago													0,0
Utilisation	in percent (%)											92,8	
MOS <0.12µm	Capacity	Wafer-starts per week x1000											288,5
		% growth re. preceding quarter											
		% growth re. one year ago											0,0
	Actual Wafer-Starts	Wafer-starts per week x1000											
% growth re. preceding quarter													
% growth re. one year ago													0,0
Utilisation	in percent (%)											96,0	

These statistics are based on data supplied by merchant IC manufacturers who together represent the great majority of the world's IC production.

All MOS data are expressed in 8 inch equivalent wafers.

WSpW = Wafer-Starts per Week.

Legends : Capacity WSpW Actual WSpW Utilisation of capacity in percent

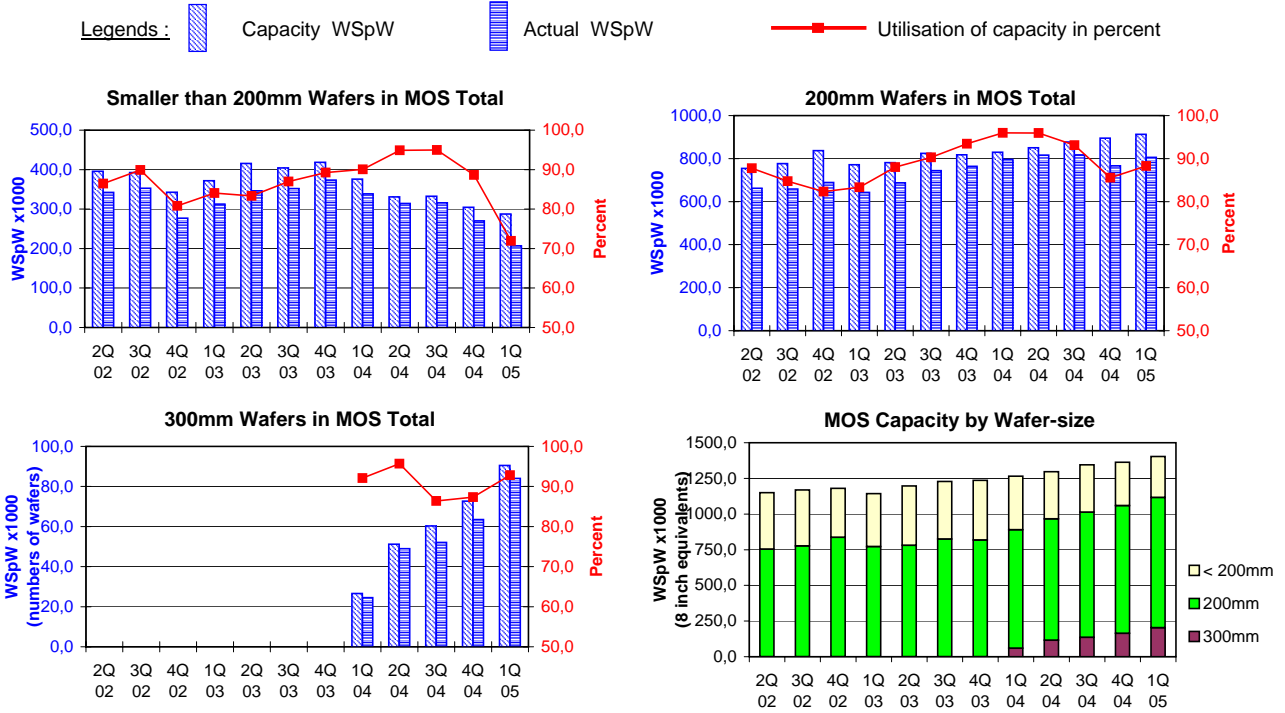


		2Q 02	3Q 02	4Q 02	1Q 03	2Q 03	3Q 03	4Q 03	1Q 04	2Q 04	3Q 04	4Q 04	1Q 05	
Foundry Wafers in MOS Total	Capacity	Wafer-starts per week x1000	154,4	166,0	156,7	145,0	147,6	155,3	162,8	171,6	188,7	207,6	209,1	
		% growth re. preceding quarter	14,8	7,5	-5,6	-7,5	1,8	5,2	4,8	5,4	10,0	10,0	0,7	11,3
		% growth re. one year ago				7,8	-4,4	-6,4	3,9	18,3	27,8	33,7	28,4	35,6
	Actual Wafer-Starts	Wafer-starts per week x1000	123,3	118,4	96,6	100,2	128,4	142,9	160,5	169,4	187,5	202,8	170,5	174,9
		% growth re. preceding quarter	45,6	-4,0	-18,4	3,7	28,1	11,3	12,3	5,5	10,7	8,2	-15,9	2,6
		% growth re. one year ago				18,3	4,1	20,7	66,1	69,1	46,0	41,9	6,2	3,2
	Utilisation	in percent (%)	79,9	71,3	61,6	69,1	87,0	92,0	98,6	98,7	99,4	97,7	81,5	75,2

These statistics are based on data supplied by merchant IC manufacturers who together represent the great majority of the world's IC production.

All MOS data are expressed in 8 inch equivalent wafers, except for the 300mm wafer data where annotated as "numbers of wafers".

WSpW = Wafer-Starts per Week.



			2Q 02	3Q 02	4Q 02	1Q 03	2Q 03	3Q 03	4Q 03	1Q 04	2Q 04	3Q 04	4Q 04	1Q 05
< 200mm Wafers in MOS Total	Capacity	Wafer-starts per week x 1000	395,7	392,6	342,7	371,8	415,7	404,4	418,4	376,0	331,0	332,5	304,5	287,4
		% growth re. preceding quarter	-4,2	-0,8	-12,7	8,5	11,8	-2,7	3,5	n.a.	-12,0	0,5	-8,4	-5,6
	Actual Wafer-Starts	Wafer-starts per week x1000	342,1	353,0	277,0	312,5	346,5	351,8	373,5	338,7	314,2	315,8	269,9	206,7
		% growth re. preceding quarter	13,6	3,2	-21,5	12,8	10,9	1,5	6,2	n.a.	-7,2	0,5	-14,5	-23,4
	Utilisation	% growth re. one year ago	5,4	25,5	1,1	3,8	1,3	-0,3	34,8	n.a.	n.a.	n.a.	n.a.	-39,0
		in percent (%)	86,5	89,9	80,8	84,1	83,4	87,0	89,3	90,1	94,9	95,0	88,6	71,9

Note : Before 1Q04 the category "< 200mm Wafers in MOS Total" was labelled "Other than 8 inch MOS wafers", and this also contained 300mm MOS wafers

			2Q 02	3Q 02	4Q 02	1Q 03	2Q 03	3Q 03	4Q 03	1Q 04	2Q 04	3Q 04	4Q 04	1Q 05
200mm wafers in MOS Total	Capacity	Wafer-starts per week x1000	754,3	776,8	837,1	771,8	781,2	824,4	817,4	829,5	850,8	877,1	895,3	912,9
		% growth re. preceding quarter	3,5	3,0	7,8	-7,8	1,2	5,5	-0,8	1,5	2,6	3,1	2,1	2,0
	Actual Wafer-Starts	Wafer-starts per week x1000	662,0	658,4	689,1	643,1	687,5	744,2	764,0	796,2	816,2	816,6	766,2	805,9
		% growth re. preceding quarter	12,3	-0,5	4,7	-6,7	6,9	8,2	2,7	4,2	2,5	0,0	-6,2	5,2
	Utilisation	% growth re. one year ago	18,9	33,3	38,2	9,1	3,9	13,0	10,9	23,8	18,7	9,7	0,3	1,2
		in percent (%)	87,8	84,8	82,3	83,3	88,0	90,3	93,5	96,0	95,9	93,1	85,6	88,3

			2Q 02	3Q 02	4Q 02	1Q 03	2Q 03	3Q 03	4Q 03	1Q 04	2Q 04	3Q 04	4Q 04	1Q 05	
300mm wafers in MOS Total	Capacity	WSpW x 1000 expressed in 8 inch equivalent wafers								59,9	115,2	135,7	163,6	203,6	
		WSpW x 1000 expressed in numbers of wafers								26,6	51,2	60,3	72,7	90,5	
		% growth re. preceding quarter									92,5	17,8	20,6	24,5	
		% growth re. one year ago												240,2	
	Actual Wafer-Starts	WSpW x 1000 expressed in 8 inch equivalent wafers									55,1	110,3	117,2	142,9	189,0
		WSpW x 1000 expressed in numbers of wafers									24,5	49,0	52,1	63,5	84,0
		% growth re. preceding quarter									100,0	6,3	21,9	32,3	
		% growth re. one year ago												242,9	
	Utilisation	in percent (%)									92,1	95,7	86,4	87,3	92,8

Yellow cells reflect revised inputs Green numbers contain changes resulting from revised inputs

These statistics are based on data supplied by merchant IC manufacturers who together represent the great majority of the world's IC production.