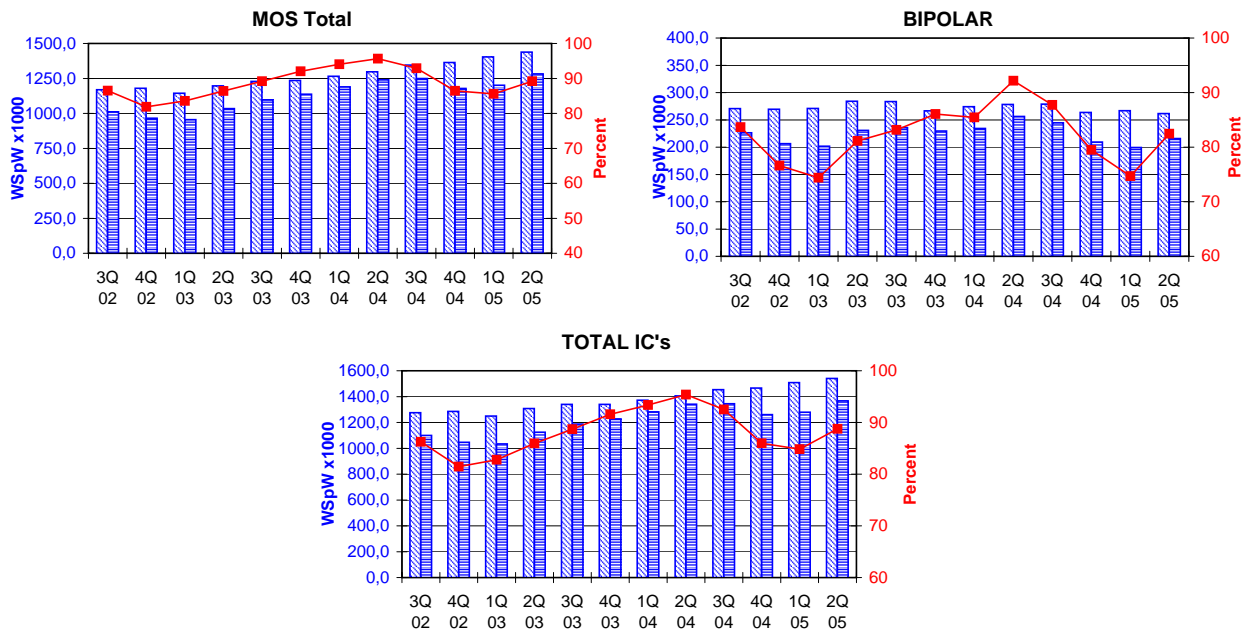


All MOS data are expressed in 8 inch equivalent wafers. Bipolar data are expressed in 5 inch equivalent wafers.
 "Total IC's" include Bipolar data, which were converted for this purpose from 5 inch to 8inch equivalent wafers by the factor 0.391.

WSpW = Wafer-Starts per Week.

Legends : Capacity WSpW Actual WSpW Utilisation of capacity in percent



			3Q 02	4Q 02	1Q 03	2Q 03	3Q 03	4Q 03	1Q 04	2Q 04	3Q 04	4Q 04	1Q 05	2Q 05
MOS Total	Capacity	Wafer-starts per week x 1000	1169,4	1179,8	1143,6	1196,9	1228,8	1235,8	1265,3	1297,0	1345,3	1363,4	1403,9	1437,7
		% growth re. preceding quarter	1,7	0,9	-3,1	4,7	2,7	0,6	2,4	2,5	3,7	1,3	3,0	2,4
		% growth re. one year ago	-3,4	0,9	0,1	4,1	5,1	4,7	10,6	8,4	9,5	10,3	11,0	10,8
	Actual Wafer-Starts	Wafer-starts per week x 1000	1011,4	966,1	955,6	1034,0	1096,0	1137,5	1190,0	1240,6	1249,6	1179,0	1201,6	1282,7
		% growth re. preceding quarter	0,7	-4,5	-1,1	8,2	6,0	3,8	4,6	4,3	0,7	-5,6	1,9	6,7
		% growth re. one year ago	30,5	25,0	7,3	3,0	8,4	17,7	24,5	20,0	14,0	3,6	1,0	3,4
Utilisation	in percent (%)	86,5	81,9	83,6	86,4	89,2	92,0	94,0	95,7	92,9	86,5	85,6	89,2	

			3Q 02	4Q 02	1Q 03	2Q 03	3Q 03	4Q 03	1Q 04	2Q 04	3Q 04	4Q 04	1Q 05	2Q 05
BIPOLAR (5 inch equivs.)	Capacity	Wafer-starts per week x1000	270,6	269,4	271,1	284,3	283,5	266,6	274,2	278,2	278,8	263,5	267,0	261,7
		% growth re. preceding quarter	-0,6	-0,4	0,6	4,9	-0,3	-6,0	2,9	1,5	0,2	-5,5	1,3	-2,0
		% growth re. one year ago	-7,2	-4,3	-1,3	4,4	4,8	-1,0	1,1	-2,1	-1,7	-1,2	-2,6	-5,9
	Actual Wafer-Starts	Wafer-starts per week x1000	226,4	206,4	201,7	230,7	235,8	229,5	234,3	256,4	244,6	209,5	199,4	215,8
		% growth re. preceding quarter	0,1	-8,8	-2,3	14,4	2,2	-2,7	2,1	9,4	-4,6	-14,3	-4,8	8,2
		% growth re. one year ago	18,4	15,1	4,3	2,0	4,2	11,2	16,2	11,1	3,7	-8,7	-14,9	-15,8
Utilisation	in percent (%)	83,7	76,6	74,4	81,1	83,2	86,1	85,4	92,2	87,7	79,5	74,7	82,5	

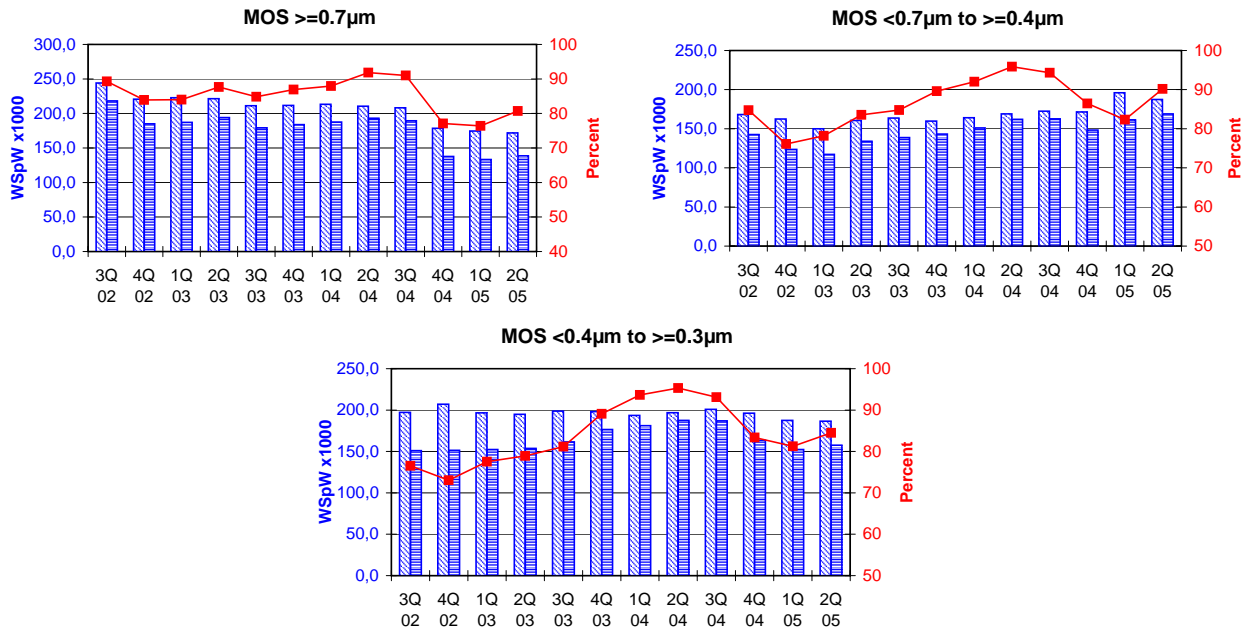
			3Q 02	4Q 02	1Q 03	2Q 03	3Q 03	4Q 03	1Q 04	2Q 04	3Q 04	4Q 04	1Q 05	2Q 05
TOTAL IC's	Capacity	Wafer-starts per week x1000	1275,2	1285,1	1249,6	1308,1	1339,6	1340,0	1372,5	1405,8	1454,3	1466,4	1508,3	1540,0
		% growth re. preceding quarter	1,5	0,8	-2,8	4,7	2,4	0,0	2,4	2,4	3,5	0,8	2,9	2,1
		% growth re. one year ago	-3,7	0,5	0,0	4,1	5,1	4,3	9,8	7,5	8,6	9,4	9,9	9,5
	Actual Wafer-Starts	Wafer-starts per week x1000	1099,9	1046,8	1034,5	1124,2	1188,2	1227,2	1281,6	1340,9	1345,2	1260,9	1279,6	1367,1
		% growth re. preceding quarter	0,7	-4,8	-1,2	8,7	5,7	3,3	4,4	4,6	0,3	-6,3	1,5	6,8
		% growth re. one year ago	29,4	24,2	7,1	2,9	8,0	17,2	23,9	19,3	13,2	2,7	-0,2	2,0
Utilisation	in percent (%)	86,3	81,5	82,8	85,9	88,7	91,6	93,4	95,4	92,5	86,0	84,8	88,8	

These statistics are based on data supplied by merchant IC manufacturers who together represent the great majority of the world's IC production.

All MOS data are expressed in 8 inch equivalent wafers.

WSpW = Wafer-Starts per Week.

Legends : Capacity WSpW Actual WSpW Utilisation of capacity in percent



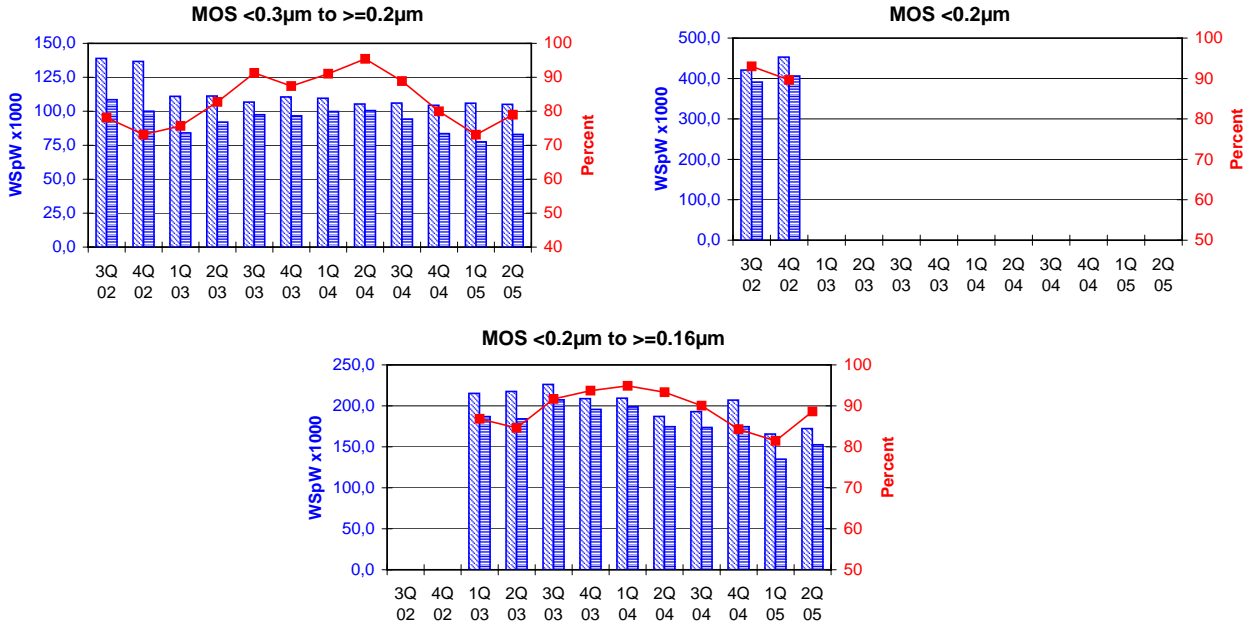
		3Q 02	4Q 02	1Q 03	2Q 03	3Q 03	4Q 03	1Q 04	2Q 04	3Q 04	4Q 04	1Q 05	2Q 05	
MOS >=0.7µm	Capacity	Wafer-starts per week x1000	244,2	220,6	222,9	221,3	211,1	211,6	213,2	210,4	208,1	178,6	174,6	171,8
		% growth re. preceding quarter	-0,5	-9,7	1,0	-0,7	-4,6	0,2	0,8	-1,3	-1,1	-14,2	-2,2	-1,6
		% growth re. one year ago	-0,4	-4,2	-9,2	-9,8	-13,6	-4,1	-4,4	-4,9	-1,4	-15,6	-18,1	-18,3
	Actual Wafer-Starts	Wafer-starts per week x1000	218,1	185,1	187,2	194,0	179,1	183,9	187,5	193,2	189,4	137,7	133,4	138,7
		% growth re. preceding quarter	-0,7	-15,1	1,1	3,6	-7,7	2,7	2,0	3,0	-2,0	-27,3	-3,1	4,0
		% growth re. one year ago	33,5	20,7	-2,4	-11,7	-17,9	-0,6	0,2	-0,4	5,8	-25,1	-28,9	-28,2
Utilisation	in percent (%)	89,3	83,9	84,0	87,7	84,8	86,9	87,9	91,8	91,0	77,1	76,4	80,7	
MOS <0.7µm to >=0.4µm	Capacity	Wafer-starts per week x1000	168,2	162,4	149,9	160,5	163,6	159,8	164,0	169,0	172,4	171,5	195,9	187,3
		% growth re. preceding quarter	-2,3	-3,4	-7,7	7,1	1,9	-2,3	2,6	3,0	2,0	-0,5	14,2	-4,4
		% growth re. one year ago	-19,6	-16,0	-12,9	-6,8	-2,7	-1,6	9,4	5,3	5,4	7,3	19,5	10,8
	Actual Wafer-Starts	Wafer-starts per week x1000	142,5	123,6	117,2	134,1	138,7	143,2	150,9	162,0	162,6	148,3	161,3	168,9
		% growth re. preceding quarter	1,3	-13,3	-5,2	14,4	3,4	3,2	5,4	7,4	0,4	-8,8	8,8	4,7
		% growth re. one year ago	17,6	0,9	-3,0	-4,7	-2,7	15,9	28,8	20,8	17,2	3,6	6,9	4,3
Utilisation	in percent (%)	84,7	76,1	78,2	83,6	84,8	89,6	92,0	95,9	94,3	86,5	82,3	90,2	
MOS <0.4µm to >=0.3µm	Capacity	Wafer-starts per week x1000	197,3	207,1	196,6	194,9	198,8	198,2	193,5	196,8	200,8	196,2	187,5	186,5
		% growth re. preceding quarter	0,7	5,0	-5,1	-0,9	2,0	-0,3	-2,4	1,7	2,0	-2,3	-4,4	-0,5
		% growth re. one year ago	2,7	12,0	2,3	-0,6	0,8	-4,3	-1,6	1,0	1,0	-1,0	-3,1	-5,2
	Actual Wafer-Starts	Wafer-starts per week x1000	151,0	151,3	152,4	153,8	161,4	176,6	181,2	187,6	187,0	163,6	152,3	157,6
		% growth re. preceding quarter	-3,8	0,2	0,7	0,9	4,9	9,4	2,6	3,5	-0,3	-12,5	-6,9	3,5
		% growth re. one year ago	49,2	46,8	15,5	-2,0	6,9	16,7	18,9	22,0	15,9	-7,4	-15,9	-16,0
Utilisation	in percent (%)	76,5	73,1	77,5	78,9	81,2	89,1	93,6	95,3	93,1	83,4	81,2	84,5	

These statistics are based on data supplied by merchant IC manufacturers who together represent the great majority of the world's IC production.

All MOS data are expressed in 8 inch equivalent wafers.

WSpW = Wafer-Starts per Week.

Legends : Capacity WSpW Actual WSpW Utilisation of capacity in percent

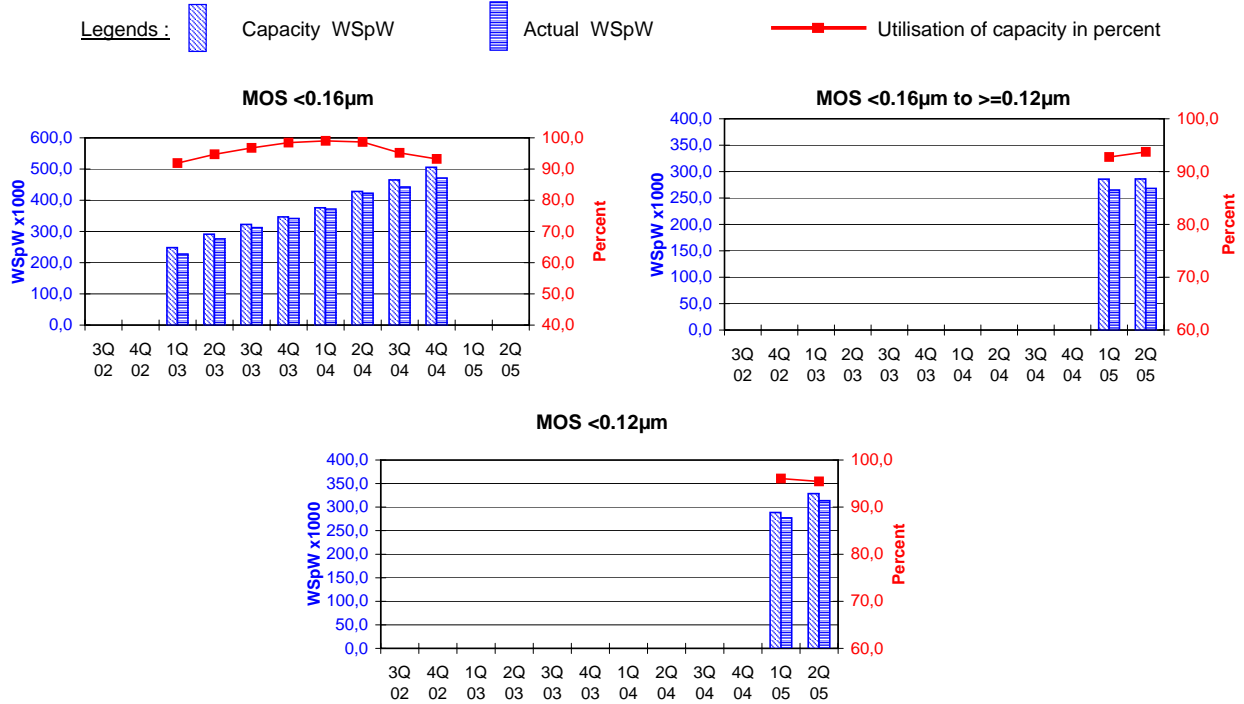


		3Q 02	4Q 02	1Q 03	2Q 03	3Q 03	4Q 03	1Q 04	2Q 04	3Q 04	4Q 04	1Q 05	2Q 05	
MOS <0.3µm to >=0.2µm	Capacity	Wafer-starts per week x1000	138,9	136,7	111,0	111,2	106,7	110,5	109,6	105,3	106,1	104,4	105,9	105,1
		% growth re. preceding quarter	2,6	-1,6	-18,8	0,2	-4,0	3,6	-0,8	-3,9	0,8	-1,6	1,4	-0,8
		% growth re. one year ago	-43,7	-41,8	-26,6	-17,9	-23,2	-19,2	-1,3	-5,3	-0,6	-5,5	-3,4	-0,2
	Actual Wafer-Starts	Wafer-starts per week x1000	108,5	100,0	84,0	92,0	97,4	96,6	99,8	100,5	94,3	83,5	77,4	83,0
		% growth re. preceding quarter	-2,3	-7,8	-16,0	9,5	5,9	-0,8	3,3	0,7	-6,2	-11,5	-7,3	7,2
% growth re. one year ago		-21,8	-23,0	-16,2	-17,1	-10,2	-3,4	18,8	9,2	-3,2	-13,6	-22,4	-17,4	
Utilisation	in percent (%)	78,1	73,2	75,7	82,7	91,3	87,4	91,1	95,4	88,9	80,0	73,1	79,0	
MOS <0.2µm	Capacity	Wafer-starts per week x1000	420,8	453,0										
		% growth re. preceding quarter	4,9	7,7										
		% growth re. one year ago	32,7	39,0										
	Actual Wafer-Starts	Wafer-starts per week x1000	391,3	406,1										
		% growth re. preceding quarter	4,1	3,8										
% growth re. one year ago		56,2	49,4											
Utilisation	in percent (%)	93,0	89,6											
MOS <0.2µm to >=0.16µm	Capacity	Wafer-starts per week x1000			215,2	217,6	226,1	208,8	209,3	187,2	192,9	207,1	165,6	172,2
		% growth re. preceding quarter				1,1	3,9	-7,7	0,2	-10,6	3,0	7,4	-20,0	4,0
		% growth re. one year ago							-2,7	-14,0	-14,7	-0,8	-20,9	-8,0
	Actual Wafer-Starts	Wafer-starts per week x1000			186,9	184,1	207,3	195,7	198,6	174,7	173,7	174,6	134,9	152,6
		% growth re. preceding quarter				-1,5	12,6	-5,6	1,5	-12,0	-0,6	0,5	-22,7	13,1
% growth re. one year ago								6,3	-5,1	-16,2	-10,8	-32,1	-12,7	
Utilisation	in percent (%)			86,8	84,6	91,7	93,7	94,9	93,3	90,0	84,3	81,5	88,6	

These statistics are based on data supplied by merchant IC manufacturers who together represent the great majority of the world's IC production.

All MOS data are expressed in 8 inch equivalent wafers.

WSpW = Wafer-Starts per Week.



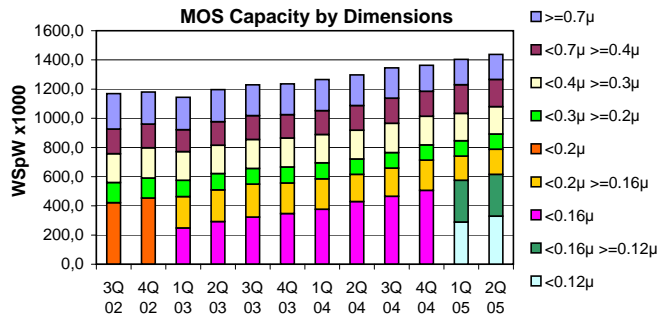
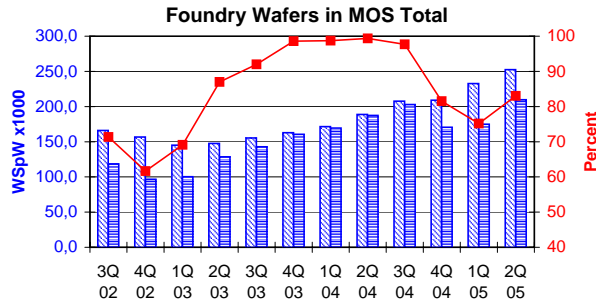
		3Q 02	4Q 02	1Q 03	2Q 03	3Q 03	4Q 03	1Q 04	2Q 04	3Q 04	4Q 04	1Q 05	2Q 05	
MOS <0.16µm	Capacity	Wafer-starts per week x 1000			248,0	291,4	322,5	346,9	375,7	428,3	465,0	505,6		
		% growth re. preceding quarter				17,5	10,7	7,6	8,3	14,0	8,6	8,7		
	Actual Wafer-Starts	Wafer-starts per week x1000			227,9	276,0	312,1	341,5	372,0	422,6	442,6	471,3		
		% growth re. preceding quarter				21,1	13,1	9,4	8,9	13,6	4,7	6,5		
Utilisation	in percent (%)				91,9	94,7	96,8	98,4	99,0	98,7	95,2	93,2		
MOS <0.16µm to >=0.12µm	Capacity	Wafer-starts per week x1000										285,9	286,0	
		% growth re. preceding quarter											0,0	
	Actual Wafer-Starts	Wafer-starts per week x1000											265,2	268,1
		% growth re. preceding quarter												1,1
Utilisation	in percent (%)											92,8	93,7	
MOS <0.12µm	Capacity	Wafer-starts per week x1000											288,5	328,8
		% growth re. preceding quarter												14,0
	Actual Wafer-Starts	Wafer-starts per week x1000											277,1	313,8
		% growth re. preceding quarter												13,2
Utilisation	in percent (%)											96,0	95,4	

These statistics are based on data supplied by merchant IC manufacturers who together represent the great majority of the world's IC production.

All MOS data are expressed in 8 inch equivalent wafers.

WSpW = Wafer-Starts per Week.

Legends : Capacity WSpW Actual WSpW Utilisation of capacity in percent

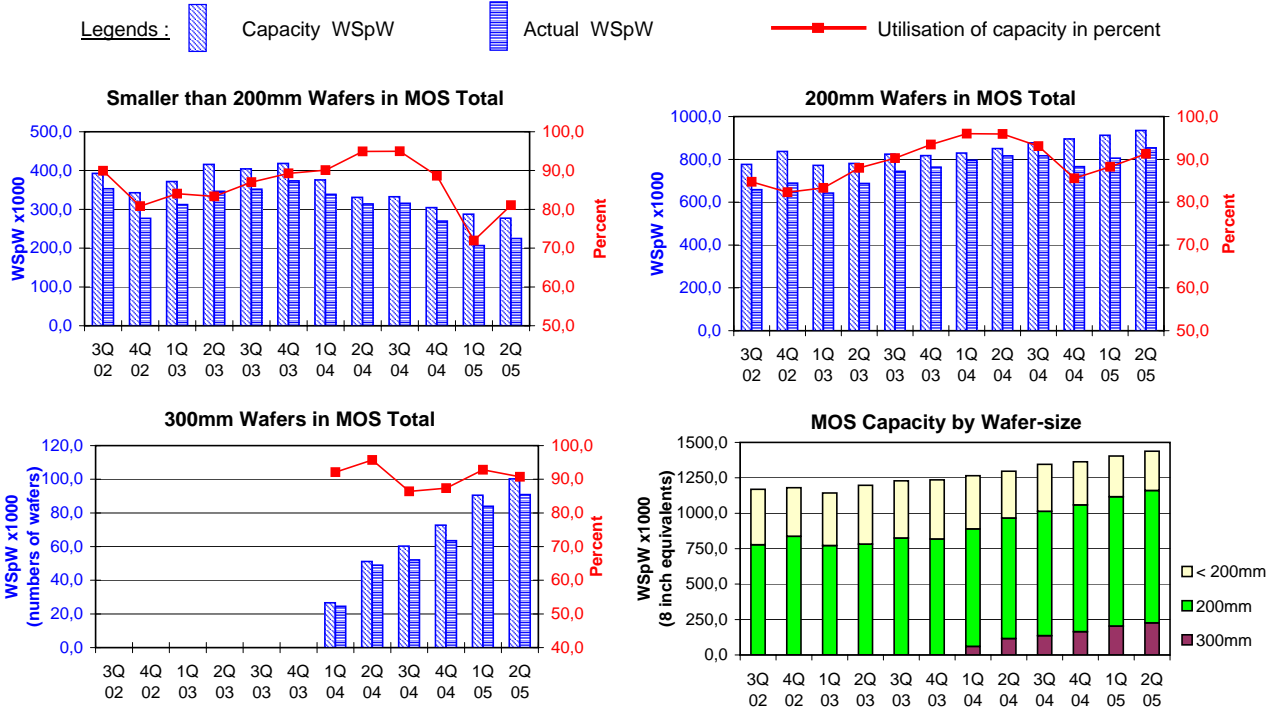


		3Q 02	4Q 02	1Q 03	2Q 03	3Q 03	4Q 03	1Q 04	2Q 04	3Q 04	4Q 04	1Q 05	2Q 05	
Foundry Wafers in MOS Total	Capacity	Wafer-starts per week x1000	166,0	156,7	145,0	147,6	155,3	162,8	171,6	188,7	207,6	209,1	232,7	252,4
		% growth re. preceding quarter	7,5	-5,6	-7,5	1,8	5,2	4,8	5,4	10,0	10,0	0,7	11,3	8,5
		% growth re. one year ago			7,8	-4,4	-6,4	3,9	18,3	27,8	33,7	28,4	35,6	33,8
	Actual Wafer-Starts	Wafer-starts per week x1000	118,4	96,6	100,2	128,4	142,9	160,5	169,4	187,5	202,8	170,5	174,9	209,6
		% growth re. preceding quarter	-4,0	-18,4	3,7	28,1	11,3	12,3	5,5	10,7	8,2	-15,9	2,6	19,8
		% growth re. one year ago			18,3	4,1	20,7	66,1	69,1	46,0	41,9	6,2	3,2	11,8
	Utilisation	in percent (%)	71,3	61,6	69,1	87,0	92,0	98,6	98,7	99,4	97,7	81,5	75,2	83,0

These statistics are based on data supplied by merchant IC manufacturers who together represent the great majority of the world's IC production.

All MOS data are expressed in 8 inch equivalent wafers, except for the 300mm wafer data where annotated as "numbers of wafers".

WSpW = Wafer-Starts per Week.



			3Q 02	4Q 02	1Q 03	2Q 03	3Q 03	4Q 03	1Q 04	2Q 04	3Q 04	4Q 04	1Q 05	2Q 05
< 200mm Wafers in MOS Total	Capacity	Wafer-starts per week x 1000	392,6	342,7	371,8	415,7	404,4	418,4	376,0	331,0	332,5	304,5	287,4	277,4
		% growth re. preceding quarter	-0,8	-12,7	8,5	11,8	-2,7	3,5	n.a.	-12,0	0,5	-8,4	-5,6	-3,5
		% growth re. one year ago	-15,5	-20,2	-10,0	5,1	3,0	22,1	n.a.	n.a.	n.a.	n.a.	-23,6	-16,2
	Actual Wafer-Starts	Wafer-starts per week x1000	353,0	277,0	312,5	346,5	351,8	373,5	338,7	314,2	315,8	269,9	206,7	224,8
		% growth re. preceding quarter	3,2	-21,5	12,8	10,9	1,5	6,2	n.a.	-7,2	0,5	-14,5	-23,4	8,7
		% growth re. one year ago	25,5	1,1	3,8	1,3	-0,3	34,8	n.a.	n.a.	n.a.	n.a.	-39,0	-28,4
	Utilisation	in percent (%)	89,9	80,8	84,1	83,4	87,0	89,3	90,1	94,9	95,0	88,6	71,9	81,0

Note : Before 1Q04 the category "< 200mm Wafers in MOS Total" was labelled "Other than 8 inch MOS wafers", and this also contained 300mm MOS wafers

			3Q 02	4Q 02	1Q 03	2Q 03	3Q 03	4Q 03	1Q 04	2Q 04	3Q 04	4Q 04	1Q 05	2Q 05
200mm wafers in MOS Total	Capacity	Wafer-starts per week x1000	776,8	837,1	771,8	781,2	824,4	817,4	829,5	850,8	877,1	895,3	912,9	934,9
		% growth re. preceding quarter	3,0	7,8	-7,8	1,2	5,5	-0,8	1,5	2,6	3,1	2,1	2,0	2,4
		% growth re. one year ago	4,1	13,1	5,9	3,6	6,1	-2,4	7,5	8,9	6,4	9,5	10,1	9,9
	Actual Wafer-Starts	Wafer-starts per week x1000	658,4	689,1	643,1	687,5	744,2	764,0	796,2	816,2	816,6	766,2	805,9	853,4
		% growth re. preceding quarter	-0,5	4,7	-6,7	6,9	8,2	2,7	4,2	2,5	0,0	-6,2	5,2	5,9
		% growth re. one year ago	33,3	38,2	9,1	3,9	13,0	10,9	23,8	18,7	9,7	0,3	1,2	4,6
	Utilisation	in percent (%)	84,8	82,3	83,3	88,0	90,3	93,5	96,0	95,9	93,1	85,6	88,3	91,3

			3Q 02	4Q 02	1Q 03	2Q 03	3Q 03	4Q 03	1Q 04	2Q 04	3Q 04	4Q 04	1Q 05	2Q 05	
300mm wafers in MOS Total	Capacity	WSpW x 1000 expressed in 8 inch equivalent wafers							59,9	115,2	135,7	163,6	203,6	225,5	
		WSpW x 1000 expressed in numbers of wafers							26,6	51,2	60,3	72,7	90,5	100,2	
		% growth re. preceding quarter								92,5	17,8	20,6	24,5	10,7	
		% growth re. one year ago											240,2	95,7	
	Actual Wafer-Starts	WSpW x 1000 expressed in 8 inch equivalent wafers								55,1	110,3	117,2	142,9	189,0	204,5
		WSpW x 1000 expressed in numbers of wafers								24,5	49,0	52,1	63,5	84,0	90,9
		% growth re. preceding quarter									100,0	6,3	21,9	32,3	8,2
		% growth re. one year ago												242,9	85,5
	Utilisation	in percent (%)								92,1	95,7	86,4	87,3	92,8	90,7

These statistics are based on data supplied by merchant IC manufacturers who together represent the great majority of the world's IC production.