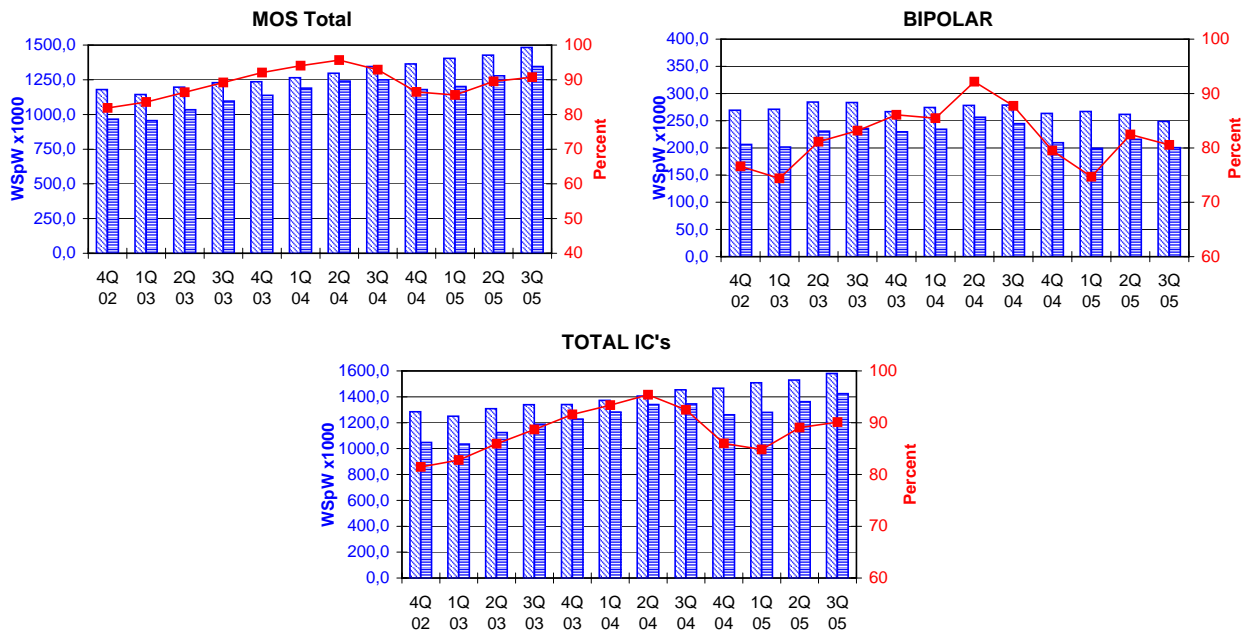


All MOS data are expressed in 8 inch equivalent wafers. Bipolar data are expressed in 5 inch equivalent wafers.  
 "Total IC's" include Bipolar data, which were converted for this purpose from 5 inch to 8inch equivalent wafers by the factor 0.391.

WSpW = Wafer-Starts per Week.

**Legends :** Capacity WSpW Actual WSpW Utilisation of capacity in percent



		4Q 02	1Q 03	2Q 03	3Q 03	4Q 03	1Q 04	2Q 04	3Q 04	4Q 04	1Q 05	2Q 05	3Q 05	
<b>MOS Total</b>	<b>Capacity</b>	Wafer-starts per week x 1000	1179,8	1143,6	1196,9	1228,8	1235,8	1265,3	1297,0	1345,3	1363,4	1403,9	1427,6	1482,9
		% growth re. preceding quarter	0,9	-3,1	4,7	2,7	0,6	2,4	2,5	3,7	1,3	3,0	1,7	3,9
		% growth re. one year ago	0,9	0,1	4,1	5,1	4,7	10,6	8,4	9,5	10,3	11,0	10,1	10,2
	<b>Actual Wafer-Starts</b>	Wafer-starts per week x 1000	966,1	955,6	1034,0	1096,0	1137,5	1190,0	1240,6	1249,6	1179,0	1201,6	1278,1	1345,7
		% growth re. preceding quarter	-4,5	-1,1	8,2	6,0	3,8	4,6	4,3	0,7	-5,6	1,9	6,4	5,3
	% growth re. one year ago	25,0	7,3	3,0	8,4	17,7	24,5	20,0	14,0	3,6	1,0	3,0	7,7	
<b>Utilisation</b>	in percent (%)	81,9	83,6	86,4	89,2	92,0	94,0	95,7	92,9	86,5	85,6	89,5	90,7	

		4Q 02	1Q 03	2Q 03	3Q 03	4Q 03	1Q 04	2Q 04	3Q 04	4Q 04	1Q 05	2Q 05	3Q 05	
<b>BIPOLAR (5 inch equivs.)</b>	<b>Capacity</b>	Wafer-starts per week x1000	269,4	271,1	284,3	283,5	266,6	274,2	278,2	278,8	263,5	267,0	261,7	248,7
		% growth re. preceding quarter	-0,4	0,6	4,9	-0,3	-6,0	2,9	1,5	0,2	-5,5	1,3	-2,0	-5,0
		% growth re. one year ago	-4,3	-1,3	4,4	4,8	-1,0	1,1	-2,1	-1,7	-1,2	-2,6	-5,9	-10,8
	<b>Actual Wafer-Starts</b>	Wafer-starts per week x1000	206,4	201,7	230,7	235,8	229,5	234,3	256,4	244,6	209,5	199,4	215,8	200,3
		% growth re. preceding quarter	-8,8	-2,3	14,4	2,2	-2,7	2,1	9,4	-4,6	-14,3	-4,8	8,2	-7,2
	% growth re. one year ago	15,1	4,3	2,0	4,2	11,2	16,2	11,1	3,7	-8,7	-14,9	-15,8	-18,1	
<b>Utilisation</b>	in percent (%)	76,6	74,4	81,1	83,2	86,1	85,4	92,2	87,7	79,5	74,7	82,5	80,5	

		4Q 02	1Q 03	2Q 03	3Q 03	4Q 03	1Q 04	2Q 04	3Q 04	4Q 04	1Q 05	2Q 05	3Q 05	
<b>TOTAL IC's</b>	<b>Capacity</b>	Wafer-starts per week x1000	1285,1	1249,6	1308,1	1339,6	1340,0	1372,5	1405,8	1454,3	1466,4	1508,3	1529,9	1580,1
		% growth re. preceding quarter	0,8	-2,8	4,7	2,4	0,0	2,4	2,4	3,5	0,8	2,9	1,4	3,3
		% growth re. one year ago	0,5	0,0	4,1	5,1	4,3	9,8	7,5	8,6	9,4	9,9	8,8	8,7
	<b>Actual Wafer-Starts</b>	Wafer-starts per week x1000	1046,8	1034,5	1124,2	1188,2	1227,2	1281,6	1340,9	1345,2	1260,9	1279,6	1362,5	1424,0
		% growth re. preceding quarter	-4,8	-1,2	8,7	5,7	3,3	4,4	4,6	0,3	-6,3	1,5	6,5	4,5
	% growth re. one year ago	24,2	7,1	2,9	8,0	17,2	23,9	19,3	13,2	2,7	-0,2	1,6	5,9	
<b>Utilisation</b>	in percent (%)	81,5	82,8	85,9	88,7	91,6	93,4	95,4	92,5	86,0	84,8	89,1	90,1	

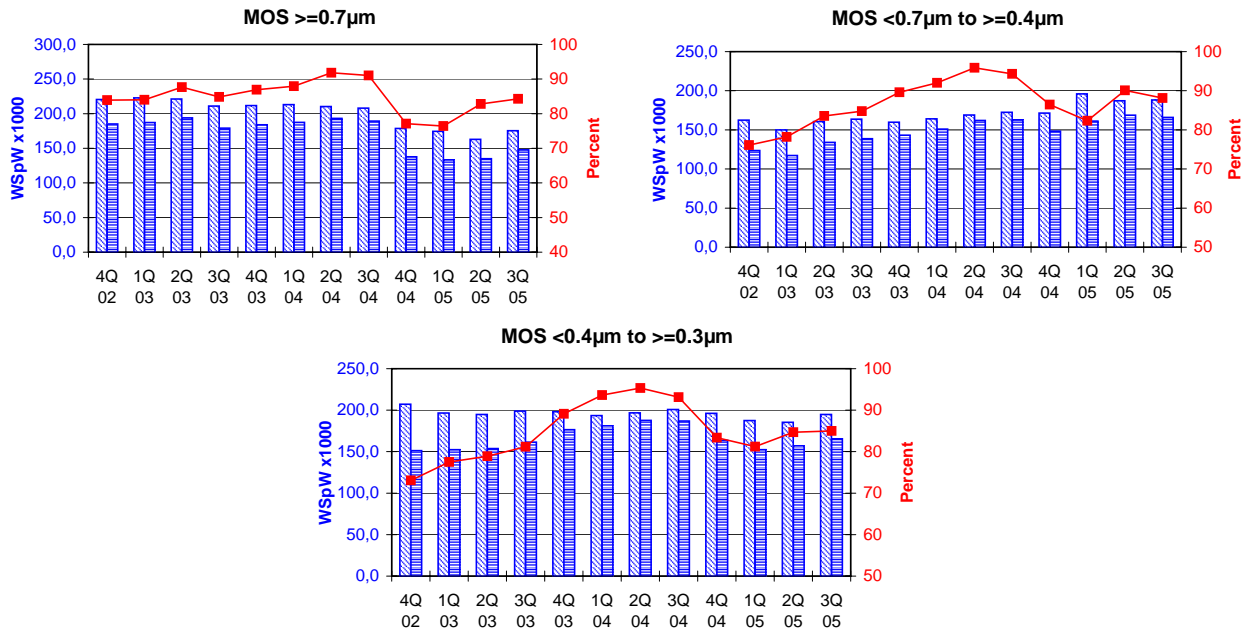
Green numbers contain changes resulting from revised inputs

These statistics are based on data supplied by merchant IC manufacturers who together represent the great majority of the world's IC production.

All MOS data are expressed in 8 inch equivalent wafers.

WSpW = Wafer-Starts per Week.

Legends : Capacity WSpW Actual WSpW Utilisation of capacity in percent



		4Q 02	1Q 03	2Q 03	3Q 03	4Q 03	1Q 04	2Q 04	3Q 04	4Q 04	1Q 05	2Q 05	3Q 05	
MOS $\geq 0.7\mu\text{m}$	Capacity	Wafer-starts per week x1000	220,6	222,9	221,3	211,1	211,6	213,2	210,4	208,1	178,6	174,6	162,9	175,4
		% growth re. preceding quarter	-9,7	1,0	-0,7	-4,6	0,2	0,8	-1,3	-1,1	-14,2	-2,2	-6,7	7,7
		% growth re. one year ago	-4,2	-9,2	-9,8	-13,6	-4,1	-4,4	-4,9	-1,4	-15,6	-18,1	-22,6	-15,7
	Actual Wafer-Starts	Wafer-starts per week x1000	185,1	187,2	194,0	179,1	183,9	187,5	193,2	189,4	137,7	133,4	134,9	147,8
% growth re. preceding quarter		-15,1	1,1	3,6	-7,7	2,7	2,0	3,0	-2,0	-27,3	-3,1	1,1	9,6	
	% growth re. one year ago	20,7	-2,4	-11,7	-17,9	-0,6	0,2	-0,4	5,8	-25,1	-28,9	-30,2	-22,0	
	Utilisation in percent (%)	83,9	84,0	87,7	84,8	86,9	87,9	91,8	91,0	77,1	76,4	82,8	84,3	
MOS $< 0.7\mu\text{m}$ to $\geq 0.4\mu\text{m}$	Capacity	Wafer-starts per week x1000	162,4	149,9	160,5	163,6	159,8	164,0	169,0	172,4	171,5	195,9	187,2	188,2
		% growth re. preceding quarter	-3,4	-7,7	7,1	1,9	-2,3	2,6	3,0	2,0	-0,5	14,2	-4,4	0,5
		% growth re. one year ago	-16,0	-12,9	-6,8	-2,7	-1,6	9,4	5,3	5,4	7,3	19,5	10,8	9,2
	Actual Wafer-Starts	Wafer-starts per week x1000	123,6	117,2	134,1	138,7	143,2	150,9	162,0	162,6	148,3	161,3	168,7	165,9
% growth re. preceding quarter		-13,3	-5,2	14,4	3,4	3,2	5,4	7,4	0,4	-8,8	8,8	4,6	-1,7	
	% growth re. one year ago	0,9	-3,0	-4,7	-2,7	15,9	28,8	20,8	17,2	3,6	6,9	4,1	2,0	
	Utilisation in percent (%)	76,1	78,2	83,6	84,8	89,6	92,0	95,9	94,3	86,5	82,3	90,1	88,2	
MOS $< 0.4\mu\text{m}$ to $\geq 0.3\mu\text{m}$	Capacity	Wafer-starts per week x1000	207,1	196,6	194,9	198,8	198,2	193,5	196,8	200,8	196,2	187,5	185,4	194,8
		% growth re. preceding quarter	5,0	-5,1	-0,9	2,0	-0,3	-2,4	1,7	2,0	-2,3	-4,4	-1,1	5,1
		% growth re. one year ago	12,0	2,3	-0,6	0,8	-4,3	-1,6	1,0	1,0	-1,0	-3,1	-5,8	-3,0
	Actual Wafer-Starts	Wafer-starts per week x1000	151,3	152,4	153,8	161,4	176,6	181,2	187,6	187,0	163,6	152,3	157,0	165,6
% growth re. preceding quarter		0,2	0,7	0,9	4,9	9,4	2,6	3,5	-0,3	-12,5	-6,9	3,1	5,5	
	% growth re. one year ago	46,8	15,5	-2,0	6,9	16,7	18,9	22,0	15,9	-7,4	-15,9	-16,3	-11,4	
	Utilisation in percent (%)	73,1	77,5	78,9	81,2	89,1	93,6	95,3	93,1	83,4	81,2	84,7	85,0	

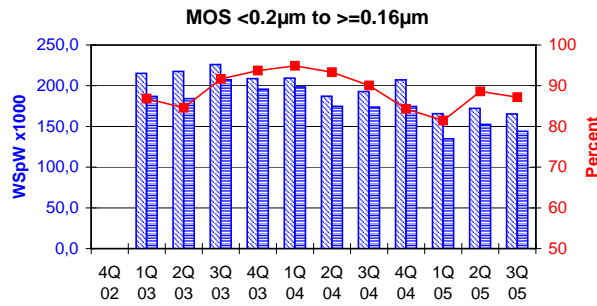
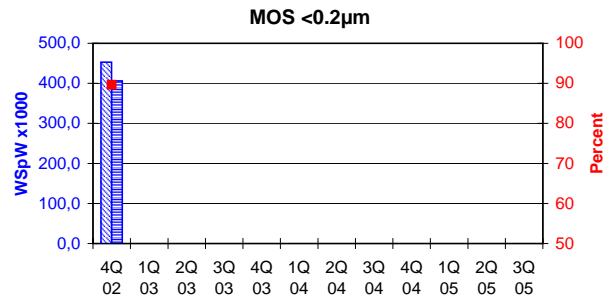
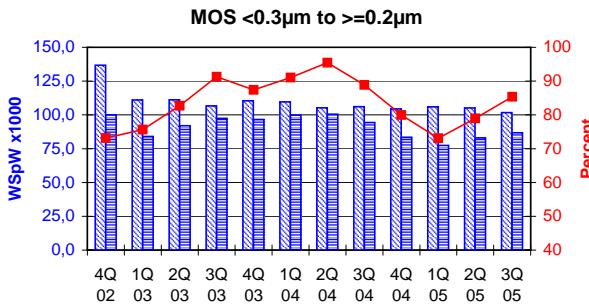
Yellow high-lighted cells reflect revised input: Green numbers contain changes resulting from revised inputs

These statistics are based on data supplied by merchant IC manufacturers who together represent the great majority of the world's IC production.

All MOS data are expressed in 8 inch equivalent wafers.

WSpW = Wafer-Starts per Week.

Legends : Capacity WSpW Actual WSpW Utilisation of capacity in percent



		4Q 02	1Q 03	2Q 03	3Q 03	4Q 03	1Q 04	2Q 04	3Q 04	4Q 04	1Q 05	2Q 05	3Q 05	
MOS <0.3µm to >=0.2µm	Capacity	Wafer-starts per week x1000	136,7	111,0	111,2	106,7	110,5	109,6	105,3	106,1	104,4	105,9	101,7	
		% growth re. preceding quarter	-1,6	-18,8	0,2	-4,0	3,6	-0,8	-3,9	0,8	-1,6	1,4	-0,8	-3,2
		% growth re. one year ago	-41,8	-26,6	-17,9	-23,2	-19,2	-1,3	-5,3	-0,6	-5,5	-3,4	-0,2	-4,1
	Actual Wafer-Starts	Wafer-starts per week x1000	100,0	84,0	92,0	97,4	96,6	99,8	100,5	94,3	83,5	77,4	83,0	86,8
		% growth re. preceding quarter	-7,8	-16,0	9,5	5,9	-0,8	3,3	0,7	-6,2	-11,5	-7,3	7,2	4,6
		% growth re. one year ago	-23,0	-16,2	-17,1	-10,2	-3,4	18,8	9,2	-3,2	-13,6	-22,4	-17,4	-8,0
Utilisation	in percent (%)	73,2	75,7	82,7	91,3	87,4	91,1	95,4	88,9	80,0	73,1	79,0	85,3	

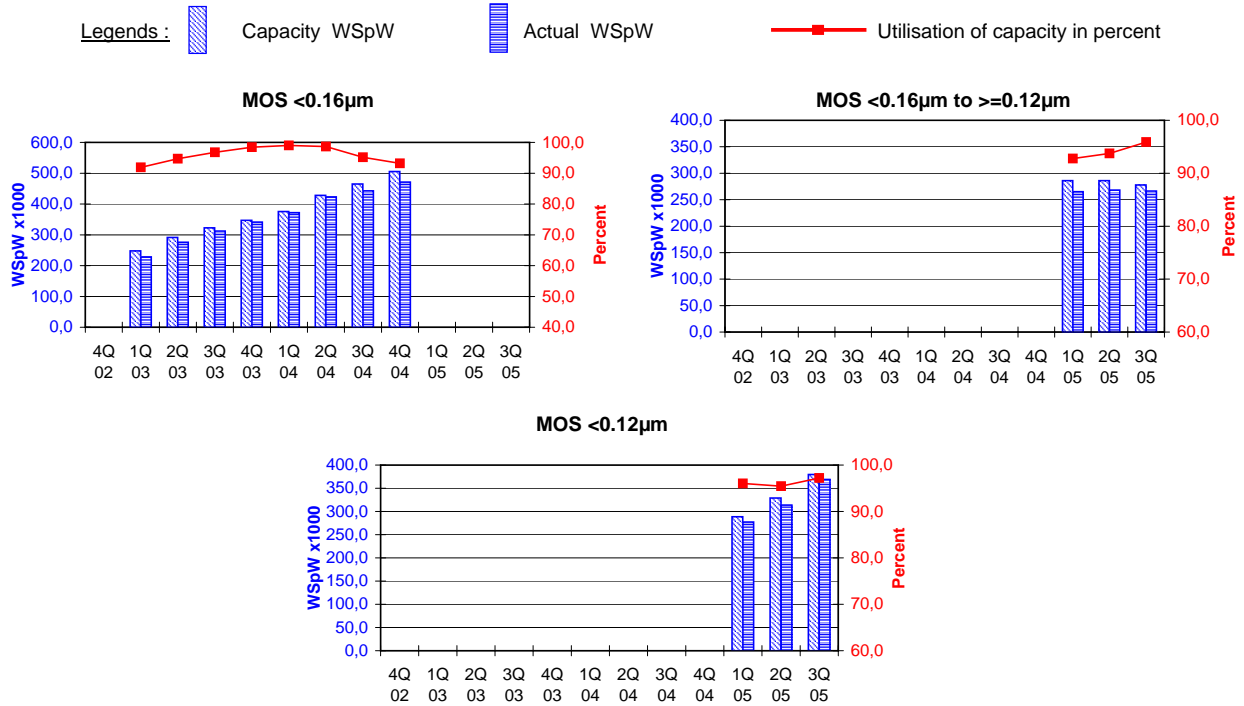
MOS <0.2µm	Capacity	Wafer-starts per week x1000	453,0										
		% growth re. preceding quarter	7,7										
		% growth re. one year ago	39,0										
	Actual Wafer-Starts	Wafer-starts per week x1000	406,1										
		% growth re. preceding quarter	3,8										
		% growth re. one year ago	49,4										
Utilisation	in percent (%)	89,6											

MOS <0.2µm to >=0.16µm	Capacity	Wafer-starts per week x1000		215,2	217,6	226,1	208,8	209,3	187,2	192,9	207,1	165,6	172,2	165,2
		% growth re. preceding quarter			1,1	3,9	-7,7	0,2	-10,6	3,0	7,4	-20,0	4,0	-4,1
		% growth re. one year ago						-2,7	-14,0	-14,7	-0,8	-20,9	-8,0	-14,4
	Actual Wafer-Starts	Wafer-starts per week x1000		186,9	184,1	207,3	195,7	198,6	174,7	173,7	174,6	134,9	152,6	144,0
		% growth re. preceding quarter			-1,5	12,6	-5,6	1,5	-12,0	-0,6	0,5	-22,7	13,1	-5,6
		% growth re. one year ago						6,3	-5,1	-16,2	-10,8	-32,1	-12,7	-17,1
Utilisation	in percent (%)		86,8	84,6	91,7	93,7	94,9	93,3	90,0	84,3	81,5	88,6	87,2	

These statistics are based on data supplied by merchant IC manufacturers who together represent the great majority of the world's IC production.

All MOS data are expressed in 8 inch equivalent wafers.

WSpW = Wafer-Starts per Week.



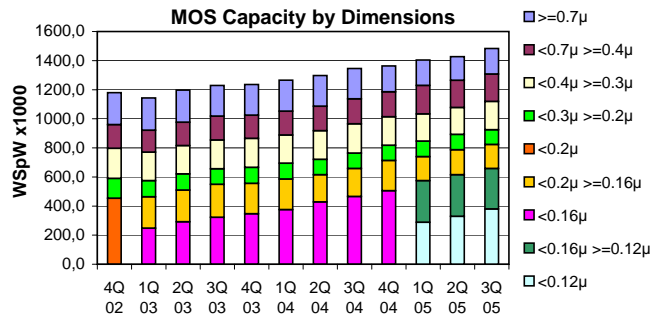
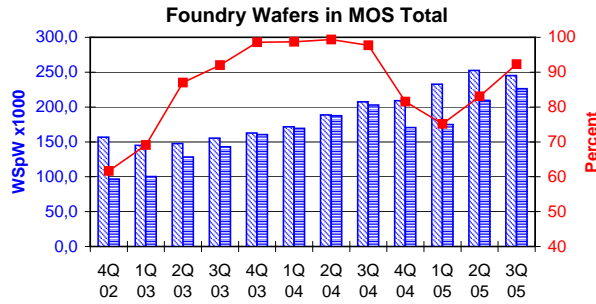
		4Q 02	1Q 03	2Q 03	3Q 03	4Q 03	1Q 04	2Q 04	3Q 04	4Q 04	1Q 05	2Q 05	3Q 05	
MOS <0.16µm	Capacity	Wafer-starts per week x 1000	248,0	291,4	322,5	346,9	375,7	428,3	465,0	505,6				
		% growth re. preceding quarter			17,5	10,7	7,6	8,3	14,0	8,6	8,7			
		% growth re. one year ago						51,5	47,0	44,2	45,7			
	Actual Wafer-Starts	Wafer-starts per week x1000		227,9	276,0	312,1	341,5	372,0	422,6	442,6	471,3			
		% growth re. preceding quarter			21,1	13,1	9,4	8,9	13,6	4,7	6,5			
% growth re. one year ago							63,2	53,1	41,8	38,0				
Utilisation	in percent (%)		91,9	94,7	96,8	98,4	99,0	98,7	95,2	93,2				
MOS <0.16µm to >=0.12µm	Capacity	Wafer-starts per week x1000									285,9	286,0	277,9	
		% growth re. preceding quarter										0,0	-2,8	
		% growth re. one year ago												
	Actual Wafer-Starts	Wafer-starts per week x1000										265,2	268,1	266,5
		% growth re. preceding quarter											1,1	-0,6
% growth re. one year ago														
Utilisation	in percent (%)										92,8	93,7	95,9	
MOS <0.12µm	Capacity	Wafer-starts per week x1000									288,5	328,8	379,7	
		% growth re. preceding quarter										14,0	15,5	
		% growth re. one year ago												
	Actual Wafer-Starts	Wafer-starts per week x1000										277,1	313,8	369,1
		% growth re. preceding quarter											13,2	17,6
% growth re. one year ago														
Utilisation	in percent (%)										96,0	95,4	97,2	

These statistics are based on data supplied by merchant IC manufacturers who together represent the great majority of the world's IC production.

All MOS data are expressed in 8 inch equivalent wafers.

WSpW = Wafer-Starts per Week.

Legends : Capacity WSpW Actual WSpW Utilisation of capacity in percent

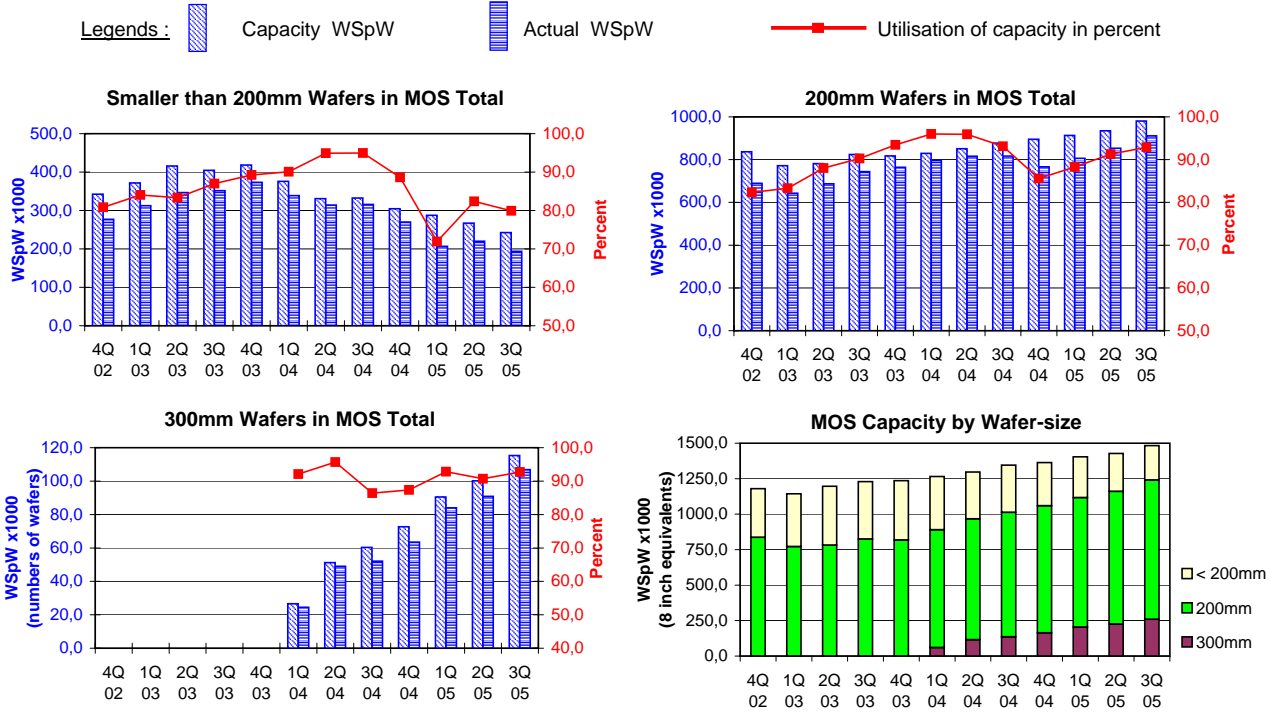


		4Q 02	1Q 03	2Q 03	3Q 03	4Q 03	1Q 04	2Q 04	3Q 04	4Q 04	1Q 05	2Q 05	3Q 05	
Foundry Wafers in MOS Total	Capacity	Wafer-starts per week x1000	156,7	145,0	147,6	155,3	162,8	171,6	188,7	207,6	209,1	232,7	252,4	245,2
		% growth re. preceding quarter	-5,6	-7,5	1,8	5,2	4,8	5,4	10,0	10,0	0,7	11,3	8,5	-2,9
		% growth re. one year ago		7,8	-4,4	-6,4	3,9	18,3	27,8	33,7	28,4	35,6	33,8	18,1
	Actual Wafer-Starts	Wafer-starts per week x1000	96,6	100,2	128,4	142,9	160,5	169,4	187,5	202,8	170,5	174,9	209,6	226,3
		% growth re. preceding quarter	-18,4	3,7	28,1	11,3	12,3	5,5	10,7	8,2	-15,9	2,6	19,8	8,0
		% growth re. one year ago		18,3	4,1	20,7	66,1	69,1	46,0	41,9	6,2	3,2	11,8	11,6
	Utilisation	in percent (%)	61,6	69,1	87,0	92,0	98,6	98,7	99,4	97,7	81,5	75,2	83,0	92,3

These statistics are based on data supplied by merchant IC manufacturers who together represent the great majority of the world's IC production.

All MOS data are expressed in 8 inch equivalent wafers, except for the 300mm wafer data where annotated as "numbers of wafers".

WSpW = Wafer-Starts per Week.



			4Q 02	1Q 03	2Q 03	3Q 03	4Q 03	1Q 04	2Q 04	3Q 04	4Q 04	1Q 05	2Q 05	3Q 05
200mm Wafers in MOS Total	Capacity	Wafer-starts per week x 1000	342,7	371,8	415,7	404,4	418,4	376,0	331,0	332,5	304,5	287,4	267,3	242,6
		% growth re. preceding quarter	-12,7	8,5	11,8	-2,7	3,5	n.a.	-12,0	0,5	-8,4	-5,6	-7,0	-9,2
		% growth re. one year ago	-20,2	-10,0	5,1	3,0	22,1	n.a.	n.a.	n.a.	n.a.	-23,6	-19,3	-27,1
	Actual Wafer-Starts	Wafer-starts per week x1000	277,0	312,5	346,5	351,8	373,5	338,7	314,2	315,8	269,9	206,7	220,2	193,9
		% growth re. preceding quarter	-21,5	12,8	10,9	1,5	6,2	n.a.	-7,2	0,5	-14,5	-23,4	6,5	-11,9
		% growth re. one year ago	1,1	3,8	1,3	-0,3	34,8	n.a.	n.a.	n.a.	n.a.	-39,0	-29,9	-38,6
	Utilisation	in percent (%)	80,8	84,1	83,4	87,0	89,3	90,1	94,9	95,0	88,6	71,9	82,4	79,9

**Note :** Before 1Q04 the category "< 200mm Wafers in MOS Total" was labelled "Other than 8 inch MOS wafers", and this also contained 300mm MOS wafers

			837,1	771,8	781,2	824,4	817,4	829,5	850,8	877,1	895,3	912,9	934,9	980,9
200mm wafers in MOS Total	Capacity	Wafer-starts per week x1000	837,1	771,8	781,2	824,4	817,4	829,5	850,8	877,1	895,3	912,9	934,9	980,9
		% growth re. preceding quarter	7,8	-7,8	1,2	5,5	-0,8	1,5	2,6	3,1	2,1	2,0	2,4	4,9
		% growth re. one year ago	13,1	5,9	3,6	6,1	-2,4	7,5	8,9	6,4	9,5	10,1	9,9	11,8
	Actual Wafer-Starts	Wafer-starts per week x1000	689,1	643,1	687,5	744,2	764,0	796,2	816,2	816,6	766,2	805,9	853,4	911,3
		% growth re. preceding quarter	4,7	-6,7	6,9	8,2	2,7	4,2	2,5	0,0	-6,2	5,2	5,9	6,8
		% growth re. one year ago	38,2	9,1	3,9	13,0	10,9	23,8	18,7	9,7	0,3	1,2	4,6	11,6
	Utilisation	in percent (%)	82,3	83,3	88,0	90,3	93,5	96,0	95,9	93,1	85,6	88,3	91,3	92,9

300mm wafers in MOS Total	Capacity	WSpW x 1000 expressed in 8 inch equivalent wafers						59,9	115,2	135,7	163,6	203,6	225,5	259,4	
		WSpW x 1000 expressed in numbers of wafers						26,6	51,2	60,3	72,7	90,5	100,2	115,3	
		% growth re. preceding quarter							92,5	17,8	20,6	24,5	10,7	15,1	
		% growth re. one year ago										240,2	95,7	91,2	
	Actual Wafer-Starts	WSpW x 1000 expressed in 8 inch equivalent wafers							55,1	110,3	117,2	142,9	189,0	204,5	240,5
		WSpW x 1000 expressed in numbers of wafers							24,5	49,0	52,1	63,5	84,0	90,9	106,9
		% growth re. preceding quarter								100,0	6,3	21,9	32,3	8,2	17,6
		% growth re. one year ago											242,9	85,5	105,2
	Utilisation	in percent (%)							92,1	95,7	86,4	87,3	92,8	90,7	92,7

Green numbers contain changes resulting from revised inputs

These statistics are based on data supplied by merchant IC manufacturers who together represent the great majority of the world's IC production.