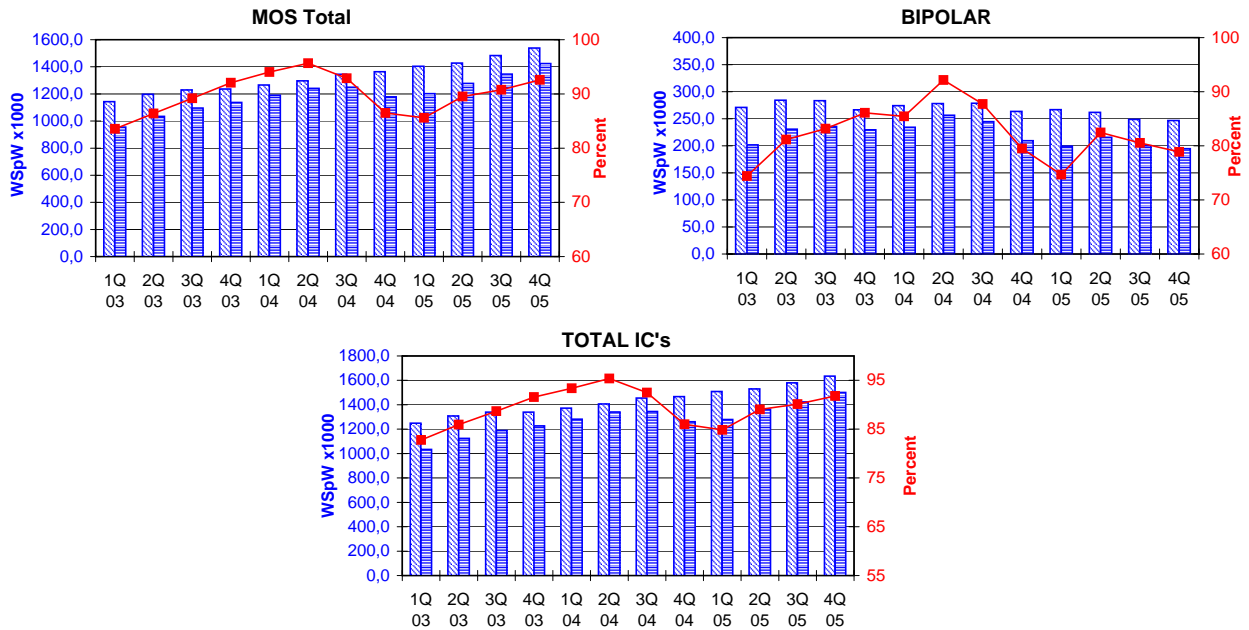


All MOS data are expressed in 8 inch equivalent wafers. Bipolar data are expressed in 5 inch equivalent wafers.  
 "Total IC's" include Bipolar data, which were converted for this purpose from 5 inch to 8inch equivalent wafers by the factor 0.391.

WSpW = Wafer-Starts per Week.

**Legends :** Capacity WSpW Actual WSpW Utilisation of capacity in percent



		1Q 03	2Q 03	3Q 03	4Q 03	1Q 04	2Q 04	3Q 04	4Q 04	1Q 05	2Q 05	3Q 05	4Q 05	
MOS Total	Capacity	Wafer-starts per week x 1000	1143,6	1196,9	1228,8	1235,8	1265,3	1297,0	1345,3	1363,4	1403,9	1427,6	1482,9	1538,2
		% growth re. preceding quarter	-3,1	4,7	2,7	0,6	2,4	2,5	3,7	1,3	3,0	1,7	3,9	3,7
		% growth re. one year ago	0,1	4,1	5,1	4,7	10,6	8,4	9,5	10,3	11,0	10,1	10,2	12,8
	Actual Wafer-Starts	Wafer-starts per week x 1000	955,6	1034,0	1096,0	1137,5	1190,0	1240,6	1249,6	1179,0	1201,6	1278,1	1345,7	1424,3
		% growth re. preceding quarter	-1,1	8,2	6,0	3,8	4,6	4,3	0,7	-5,6	1,9	6,4	5,3	5,8
		% growth re. one year ago	7,3	3,0	8,4	17,7	24,5	20,0	14,0	3,6	1,0	3,0	7,7	20,8
	Utilisation	in percent (%)	83,6	86,4	89,2	92,0	94,0	95,7	92,9	86,5	85,6	89,5	90,7	92,6

		1Q 03	2Q 03	3Q 03	4Q 03	1Q 04	2Q 04	3Q 04	4Q 04	1Q 05	2Q 05	3Q 05	4Q 05	
BIPOLAR (5 inch equivs.)	Capacity	Wafer-starts per week x1000	271,1	284,3	283,5	266,6	274,2	278,2	278,8	263,5	267,0	261,7	248,7	246,8
		% growth re. preceding quarter	0,6	4,9	-0,3	-6,0	2,9	1,5	0,2	-5,5	1,3	-2,0	-5,0	-0,8
		% growth re. one year ago	-1,3	4,4	4,8	-1,0	1,1	-2,1	-1,7	-1,2	-2,6	-5,9	-10,8	-6,3
	Actual Wafer-Starts	Wafer-starts per week x1000	201,7	230,7	235,8	229,5	234,3	256,4	244,6	209,5	199,4	215,8	200,3	194,7
		% growth re. preceding quarter	-2,3	14,4	2,2	-2,7	2,1	9,4	-4,6	-14,3	-4,8	8,2	-7,2	-2,8
		% growth re. one year ago	4,3	2,0	4,2	11,2	16,2	11,1	3,7	-8,7	-14,9	-15,8	-18,1	-7,1
	Utilisation	in percent (%)	74,4	81,1	83,2	86,1	85,4	92,2	87,7	79,5	74,7	82,5	80,5	78,9

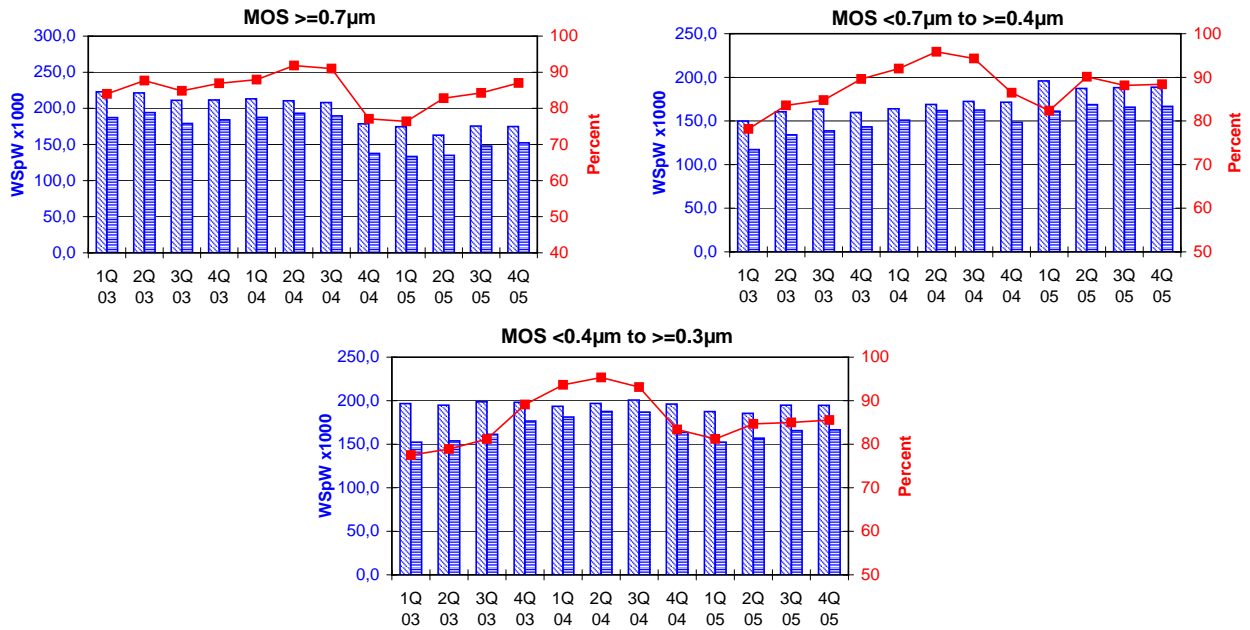
		1Q 03	2Q 03	3Q 03	4Q 03	1Q 04	2Q 04	3Q 04	4Q 04	1Q 05	2Q 05	3Q 05	4Q 05	
TOTAL IC's	Capacity	Wafer-starts per week x1000	1249,6	1308,1	1339,6	1340,0	1372,5	1405,8	1454,3	1466,4	1508,3	1529,9	1580,1	1634,7
		% growth re. preceding quarter	-2,8	4,7	2,4	0,0	2,4	2,4	3,5	0,8	2,9	1,4	3,3	3,5
		% growth re. one year ago	0,0	4,1	5,1	4,3	9,8	7,5	8,6	9,4	9,9	8,8	8,7	11,5
	Actual Wafer-Starts	Wafer-starts per week x1000	1034,5	1124,2	1188,2	1227,2	1281,6	1340,9	1345,2	1260,9	1279,6	1362,5	1424,0	1500,4
		% growth re. preceding quarter	-1,2	8,7	5,7	3,3	4,4	4,6	0,3	-6,3	1,5	6,5	4,5	5,4
		% growth re. one year ago	7,1	2,9	8,0	17,2	23,9	19,3	13,2	2,7	-0,2	1,6	5,9	19,0
	Utilisation	in percent (%)	82,8	85,9	88,7	91,6	93,4	95,4	92,5	86,0	84,8	89,1	90,1	91,8

These statistics are based on data supplied by merchant IC manufacturers who together represent the great majority of the world's IC production.

All MOS data are expressed in 8 inch equivalent wafers.

WSpW = Wafer-Starts per Week.

Legends : Capacity WSpW Actual WSpW Utilisation of capacity in percent



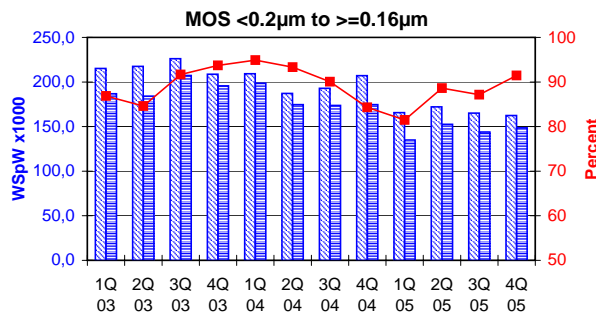
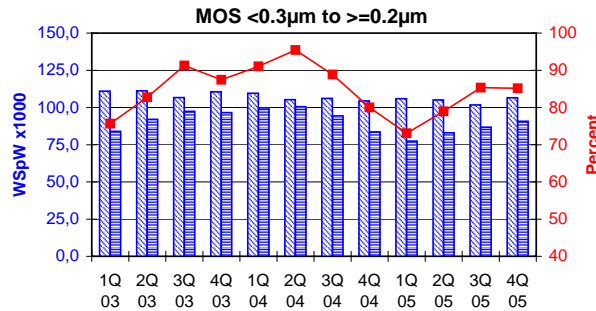
		1Q 03	2Q 03	3Q 03	4Q 03	1Q 04	2Q 04	3Q 04	4Q 04	1Q 05	2Q 05	3Q 05	4Q 05	
MOS >=0.7µm	Capacity	Wafer-starts per week x1000	222,9	221,3	211,1	211,6	213,2	210,4	208,1	178,6	174,6	162,9	175,4	174,9
		% growth re. preceding quarter	1,0	-0,7	-4,6	0,2	0,8	-1,3	-1,1	-14,2	-2,2	-6,7	7,7	-0,3
		% growth re. one year ago	-9,2	-9,8	-13,6	-4,1	-4,4	-4,9	-1,4	-15,6	-18,1	-22,6	-15,7	-2,1
	Actual Wafer-Starts	Wafer-starts per week x1000	187,2	194,0	179,1	183,9	187,5	193,2	189,4	137,7	133,4	134,9	147,8	152,2
		% growth re. preceding quarter	1,1	3,6	-7,7	2,7	2,0	3,0	-2,0	-27,3	-3,1	1,1	9,6	3,0
% growth re. one year ago		-2,4	-11,7	-17,9	-0,6	0,2	-0,4	5,8	-25,1	-28,9	-30,2	-22,0	10,5	
Utilisation	in percent (%)	84,0	87,7	84,8	86,9	87,9	91,8	91,0	77,1	76,4	82,8	84,3	87,0	
MOS <0.7µm to >=0.4µm	Capacity	Wafer-starts per week x1000	149,9	160,5	163,6	159,8	164,0	169,0	172,4	171,5	195,9	187,2	188,2	188,7
		% growth re. preceding quarter	-7,7	7,1	1,9	-2,3	2,6	3,0	2,0	-0,5	14,2	-4,4	0,5	0,3
		% growth re. one year ago	-12,9	-6,8	-2,7	-1,6	9,4	5,3	5,4	7,3	19,5	10,8	9,2	10,0
	Actual Wafer-Starts	Wafer-starts per week x1000	117,2	134,1	138,7	143,2	150,9	162,0	162,6	148,3	161,3	168,7	165,9	166,8
		% growth re. preceding quarter	-5,2	14,4	3,4	3,2	5,4	7,4	0,4	-8,8	8,8	4,6	-1,7	0,5
% growth re. one year ago		-3,0	-4,7	-2,7	15,9	28,8	20,8	17,2	3,6	6,9	4,1	2,0	12,5	
Utilisation	in percent (%)	78,2	83,6	84,8	89,6	92,0	95,9	94,3	86,5	82,3	90,1	88,2	88,4	
MOS <0.4µm to >=0.3µm	Capacity	Wafer-starts per week x1000	196,6	194,9	198,8	198,2	193,5	196,8	200,8	196,2	187,5	185,4	194,8	194,7
		% growth re. preceding quarter	-5,1	-0,9	2,0	-0,3	-2,4	1,7	2,0	-2,3	-4,4	-1,1	5,1	-0,1
		% growth re. one year ago	2,3	-0,6	0,8	-4,3	-1,6	1,0	1,0	-1,0	-3,1	-5,8	-3,0	-0,8
	Actual Wafer-Starts	Wafer-starts per week x1000	152,4	153,8	161,4	176,6	181,2	187,6	187,0	163,6	152,3	157,0	165,6	166,6
		% growth re. preceding quarter	0,7	0,9	4,9	9,4	2,6	3,5	-0,3	-12,5	-6,9	3,1	5,5	0,6
% growth re. one year ago		15,5	-2,0	6,9	16,7	18,9	22,0	15,9	-7,4	-15,9	-16,3	-11,4	1,8	
Utilisation	in percent (%)	77,5	78,9	81,2	89,1	93,6	95,3	93,1	83,4	81,2	84,7	85,0	85,6	

These statistics are based on data supplied by merchant IC manufacturers who together represent the great majority of the world's IC production.

All MOS data are expressed in 8 inch equivalent wafers.

WSpW = Wafer-Starts per Week.

Legends : Capacity WSpW Actual WSpW Utilisation of capacity in percent



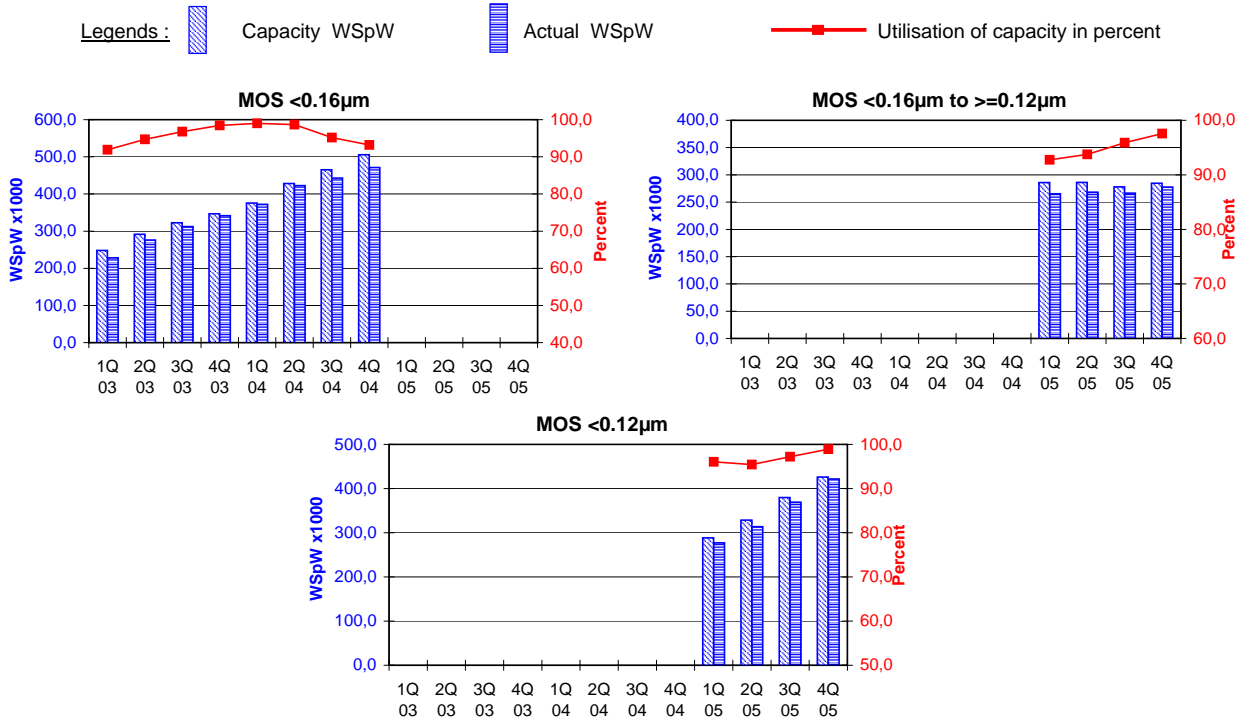
		1Q 03	2Q 03	3Q 03	4Q 03	1Q 04	2Q 04	3Q 04	4Q 04	1Q 05	2Q 05	3Q 05	4Q 05	
MOS <0.3µm to >=0.2µm	Capacity	Wafer-starts per week x1000	111.0	111.2	106.7	110.5	109.6	105.3	106.1	104.4	105.9	105.1	101.7	106.6
		% growth re. preceding quarter	-18,8	0,2	-4,0	3,6	-0,8	-3,9	0,8	-1,6	1,4	-0,8	-3,2	4,8
		% growth re. one year ago	-26,6	-17,9	-23,2	-19,2	-1,3	-5,3	-0,6	-5,5	-3,4	-0,2	-4,1	2,1
	Actual Wafer-Starts	Wafer-starts per week x1000	84,0	92,0	97,4	96,6	99,8	100,5	94,3	83,5	77,4	83,0	86,8	90,8
		% growth re. preceding quarter	-16,0	9,5	5,9	-0,8	3,3	0,7	-6,2	-11,5	-7,3	7,2	4,6	4,6
		% growth re. one year ago	-16,2	-17,1	-10,2	-3,4	18,8	9,2	-3,2	-13,6	-22,4	-17,4	-8,0	8,7
Utilisation	in percent (%)	75,7	82,7	91,3	87,4	91,1	95,4	88,9	80,0	73,1	79,0	85,3	85,2	

		215,2	217,6	226,1	208,8	209,3	187,2	192,9	207,1	165,6	172,2	165,2	162,5	
MOS <0.2µm to >=0.16µm	Capacity	Wafer-starts per week x1000	215,2	217,6	226,1	208,8	209,3	187,2	192,9	207,1	165,6	172,2	165,2	162,5
		% growth re. preceding quarter		1,1	3,9	-7,7	0,2	-10,6	3,0	7,4	-20,0	4,0	-4,1	-1,6
		% growth re. one year ago					-2,7	-14,0	-14,7	-0,8	-20,9	-8,0	-14,4	-21,5
	Actual Wafer-Starts	Wafer-starts per week x1000	186,9	184,1	207,3	195,7	198,6	174,7	173,7	174,6	134,9	152,6	144,0	148,6
		% growth re. preceding quarter		-1,5	12,6	-5,6	1,5	-12,0	-0,6	0,5	-22,7	13,1	-5,6	3,2
		% growth re. one year ago					6,3	-5,1	-16,2	-10,8	-32,1	-12,7	-17,1	-14,9
Utilisation	in percent (%)	86,8	84,6	91,7	93,7	94,9	93,3	90,0	84,3	81,5	88,6	87,2	91,4	

These statistics are based on data supplied by merchant IC manufacturers who together represent the great majority of the world's IC production.

All MOS data are expressed in 8 inch equivalent wafers.

WSpW = Wafer-Starts per Week.



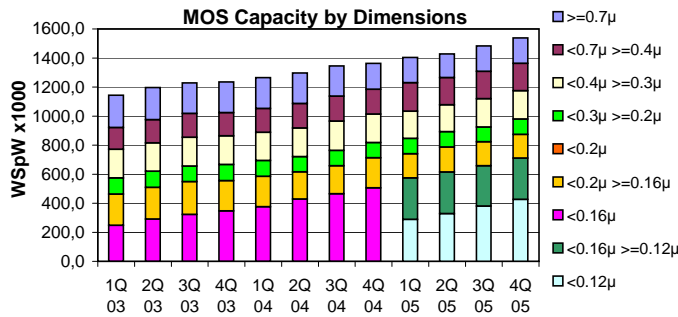
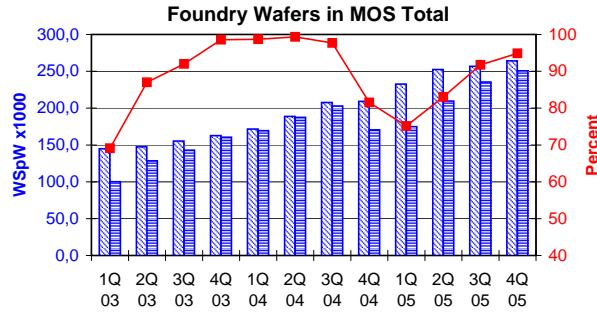
		1Q 03	2Q 03	3Q 03	4Q 03	1Q 04	2Q 04	3Q 04	4Q 04	1Q 05	2Q 05	3Q 05	4Q 05	
MOS <0.16µm	Capacity	Wafer-starts per week x 1000	248,0	291,4	322,5	346,9	375,7	428,3	465,0	505,6				
		% growth re. preceding quarter		17,5	10,7	7,6	8,3	14,0	8,6	8,7				
	Actual Wafer-Starts	Wafer-starts per week x1000	227,9	276,0	312,1	341,5	372,0	422,6	442,6	471,3				
		% growth re. preceding quarter		21,1	13,1	9,4	8,9	13,6	4,7	6,5				
Utilisation	in percent (%)	91,9	94,7	96,8	98,4	99,0	98,7	95,2	93,2					
MOS <0.16µm to >=0.12µm	Capacity	Wafer-starts per week x1000								285,9	286,0	277,9	284,6	
		% growth re. preceding quarter									0,0	-2,8	2,4	
		% growth re. one year ago												
	Actual Wafer-Starts	Wafer-starts per week x1000									265,2	268,1	266,5	277,7
% growth re. preceding quarter											1,1	-0,6	4,2	
% growth re. one year ago														
Utilisation	in percent (%)									92,8	93,7	95,9	97,6	
MOS <0.12µm	Capacity	Wafer-starts per week x1000								288,5	328,8	379,7	426,2	
		% growth re. preceding quarter									14,0	15,5	12,2	
		% growth re. one year ago												
	Actual Wafer-Starts	Wafer-starts per week x1000									277,1	313,8	369,1	421,6
% growth re. preceding quarter											13,2	17,6	14,2	
% growth re. one year ago														
Utilisation	in percent (%)									96,0	95,4	97,2	98,9	

These statistics are based on data supplied by merchant IC manufacturers who together represent the great majority of the world's IC production.

All MOS data are expressed in 8 inch equivalent wafers.

WSpW = Wafer-Starts per Week.

Legends : Capacity WSpW Actual WSpW Utilisation of capacity in percent



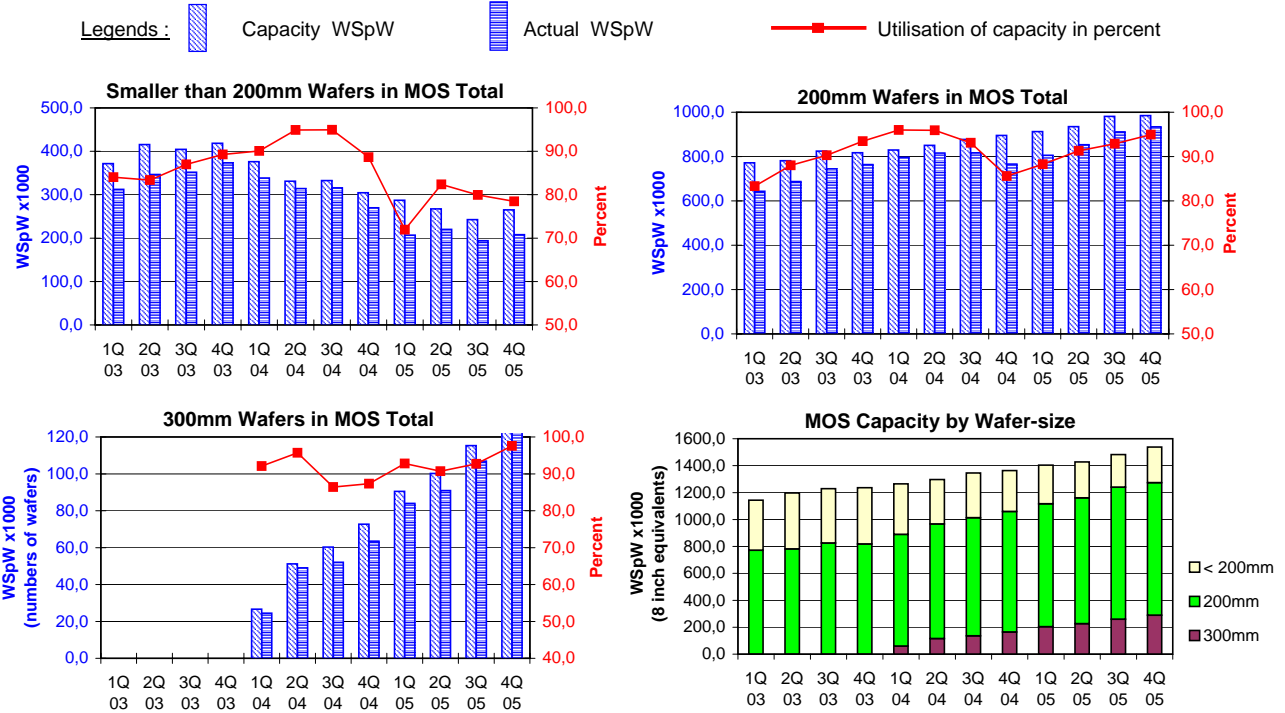
		1Q 03	2Q 03	3Q 03	4Q 03	1Q 04	2Q 04	3Q 04	4Q 04	1Q 05	2Q 05	3Q 05	4Q 05	
Foundry Wafers in MOS Total	Capacity	Wafer-starts per week x1000	145,0	147,6	155,3	162,8	171,6	188,7	207,6	209,1	232,7	252,4	256,7	264,2
		% growth re. preceding quarter	-7,5	1,8	5,2	4,8	5,4	10,0	10,0	0,7	11,3	8,5	1,7	2,9
		% growth re. one year ago	7,8	-4,4	-6,4	3,9	18,3	27,8	33,7	28,4	35,6	33,8	23,7	26,4
	Actual Wafer-Starts	Wafer-starts per week x1000	100,2	128,4	142,9	160,5	169,4	187,5	202,8	170,5	174,9	209,6	235,5	250,6
		% growth re. preceding quarter	3,7	28,1	11,3	12,3	5,5	10,7	8,2	-15,9	2,6	19,8	12,4	6,4
		% growth re. one year ago	18,3	4,1	20,7	66,1	69,1	46,0	41,9	6,2	3,2	11,8	16,1	47,0
	Utilisation	in percent (%)	69,1	87,0	92,0	98,6	98,7	99,4	97,7	81,5	75,2	83,0	91,7	94,9

Yellow high-lighted cells reflect revised inputs      Green numbers contain changes resulting from revised inputs

These statistics are based on data supplied by merchant IC manufacturers who together represent the great majority of the world's IC production.

All MOS data are expressed in 8 inch equivalent wafers, except for the 300mm wafer data where annotated as "numbers of wafers".

WSpW = Wafer-Starts per Week.



		1Q 03	2Q 03	3Q 03	4Q 03	1Q 04	2Q 04	3Q 04	4Q 04	1Q 05	2Q 05	3Q 05	4Q 05	
< 200mm Wafers in MOS Total	<b>Capacity</b>	Wafer-starts per week x 1000	371,8	415,7	404,4	418,4	376,0	331,0	332,5	304,5	287,4	267,3	242,6	
		% growth re. preceding quarter	8,5	11,8	-2,7	3,5	n.a.	-12,0	0,5	-8,4	-5,6	-7,0	-9,2	9,3
	<b>Actual Wafer-Starts</b>	Wafer-starts per week x1000	312,5	346,5	351,8	373,5	338,7	314,2	315,8	269,9	206,7	220,2	193,9	208,0
		% growth re. preceding quarter	12,8	10,9	1,5	6,2	n.a.	-7,2	0,5	-14,5	-23,4	6,5	-11,9	7,3
	<b>Utilisation</b>	% growth re. one year ago	3,8	1,3	-0,3	34,8	n.a.	n.a.	n.a.	n.a.	-39,0	-29,9	-38,6	-22,9
		in percent (%)	84,1	83,4	87,0	89,3	90,1	94,9	95,0	88,6	71,9	82,4	79,9	78,5

**Note :** Before 1Q04 the category "< 200mm Wafers in MOS Total" was labelled "Other than 8 inch MOS wafers", and this also contained 300mm MOS wafers

		1Q 04	2Q 04	3Q 04	4Q 04	1Q 05	2Q 05	3Q 05	4Q 05		
200mm wafers in MOS Total	<b>Capacity</b>	Wafer-starts per week x1000	771,8	781,2	824,4	817,4	829,5	850,8	877,1	895,3	
		% growth re. preceding quarter	-7,8	1,2	5,5	-0,8	1,5	2,6	3,1	2,1	2,0
	<b>Actual Wafer-Starts</b>	Wafer-starts per week x1000	643,1	687,5	744,2	764,0	796,2	816,2	816,6	766,2	805,9
		% growth re. preceding quarter	-6,7	6,9	8,2	2,7	4,2	2,5	0,0	-6,2	5,2
	<b>Utilisation</b>	% growth re. one year ago	9,1	3,9	13,0	10,9	23,8	18,7	9,7	0,3	1,2
		in percent (%)	83,3	88,0	90,3	93,5	96,0	95,9	93,1	85,6	88,3

		1Q 05	2Q 05	3Q 05	4Q 05	
300mm wafers in MOS Total	<b>Capacity</b>	WSpW x 1000 expressed in 8 inch equivalent wafers	59,9	115,2	135,7	163,6
		WSpW x 1000 expressed in numbers of wafers	26,6	51,2	60,3	72,7
		% growth re. preceding quarter		92,5	17,8	20,6
		% growth re. one year ago				240,2
	<b>Actual Wafer-Starts</b>	WSpW x 1000 expressed in 8 inch equivalent wafers	55,1	110,3	117,2	142,9
		WSpW x 1000 expressed in numbers of wafers	24,5	49,0	52,1	63,5
		% growth re. preceding quarter		100,0	6,3	21,9
		% growth re. one year ago				242,9
	<b>Utilisation</b>	in percent (%)	92,1	95,7	86,4	87,3

These statistics are based on data supplied by merchant IC manufacturers who together represent the great majority of the world's IC production.