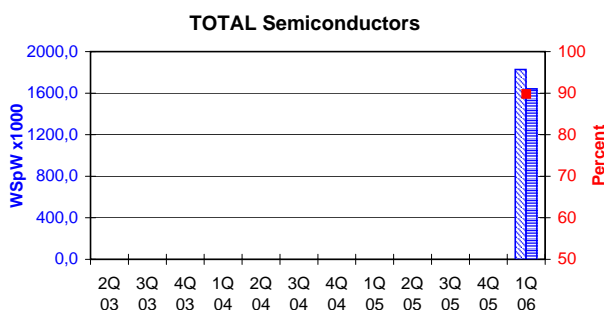
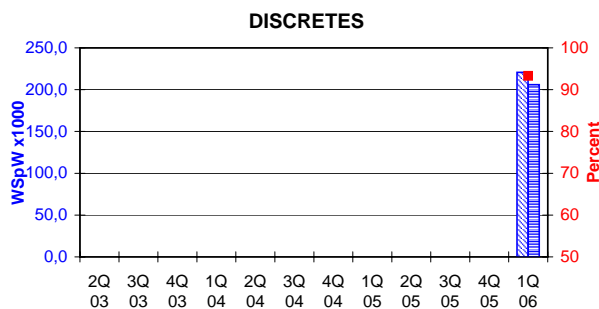
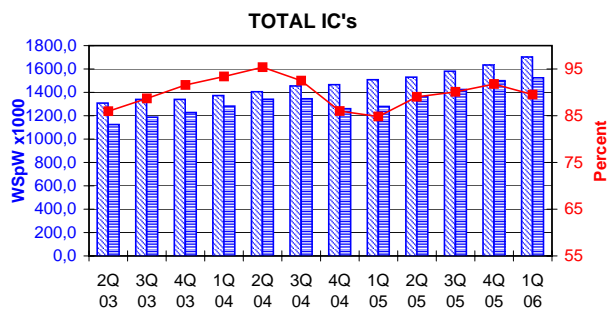


TOTAL IC's and TOTAL Semiconductors data are expressed in 8 inch equivalent wafers. DISCRETES data are expressed in 6 inch equivalent wafers. "TOTAL IC's" include Bipolar data, which were converted for this purpose from 5 inch to 8 inch equivalent wafers by the factor 0.391. "TOTAL Semiconductors" include DISCRETES data, which were converted for this purpose from 6 inch to 8 inch equivalent wafers by the factor 0.563.

WSpW = Wafer-Starts per Week.

Legends : Capacity WSpW Actual WSpW Utilisation of capacity in percent



		2Q 03	3Q 03	4Q 03	1Q 04	2Q 04	3Q 04	4Q 04	1Q 05	2Q 05	3Q 05	4Q 05	1Q 06	
TOTAL IC's	Capacity	Wafer-starts per week x 1000	1308,1	1339,6	1340,0	1372,5	1405,8	1454,3	1466,4	1508,3	1529,9	1580,1	1634,7	1702,8
		% growth re. preceding quarter	4,7	2,4	0,0	2,4	2,4	3,5	0,8	2,9	1,4	3,3	3,5	4,2
		% growth re. one year ago	4,1	5,1	4,3	9,8	7,5	8,6	9,4	9,9	8,8	8,7	11,5	12,9
	Actual Wafer-Starts	Wafer-starts per week x 1000	1124,2	1188,2	1227,2	1281,6	1340,9	1345,2	1260,9	1279,6	1362,5	1424,0	1500,4	1524,6
		% growth re. preceding quarter	8,7	5,7	3,3	4,4	4,6	0,3	-6,3	1,5	6,5	4,5	5,4	1,6
		% growth re. one year ago	2,9	8,0	17,2	23,9	19,3	13,2	2,7	-0,2	1,6	5,9	19,0	19,1
Utilisation	in percent (%)	85,9	88,7	91,6	93,4	95,4	92,5	86,0	84,8	89,1	90,1	91,8	89,5	

DISCRETES (6 inch equivs.)	Capacity	Wafer-starts per week x1000												220,8	
		% growth re. preceding quarter													
		% growth re. one year ago													
	Actual Wafer-Starts	Wafer-starts per week x1000													206,0
		% growth re. preceding quarter													
		% growth re. one year ago													
Utilisation	in percent (%)													93,3	

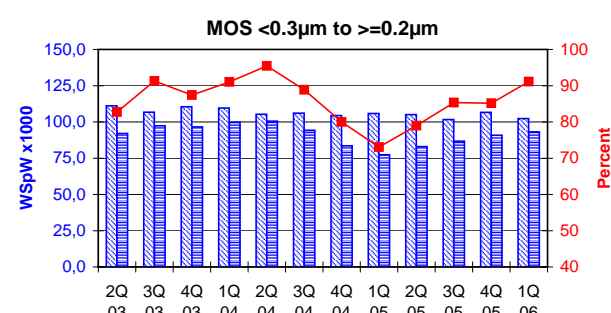
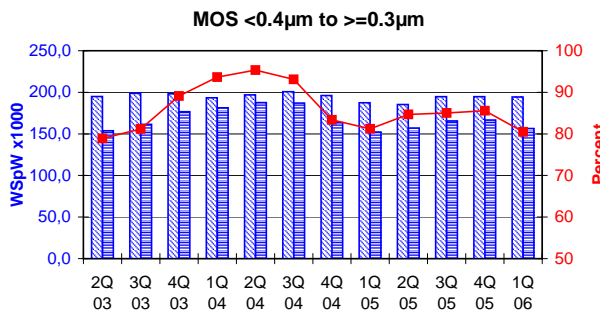
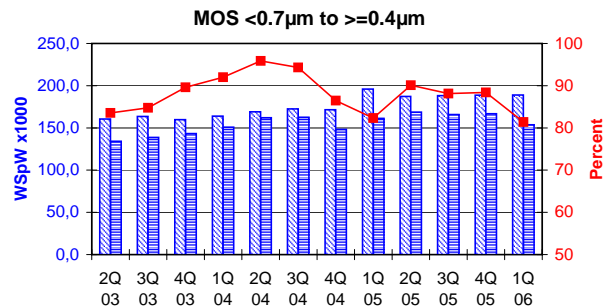
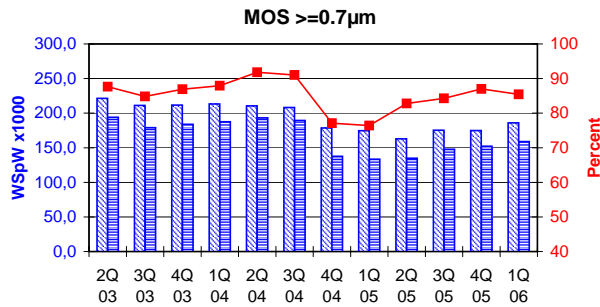
TOTAL Semiconductors	Capacity	Wafer-starts per week x1000												1827,2	
		% growth re. preceding quarter													
		% growth re. one year ago													
	Actual Wafer-Starts	Wafer-starts per week x1000													1640,6
		% growth re. preceding quarter													
		% growth re. one year ago													
Utilisation	in percent (%)													89,8	

These statistics are based on data supplied by merchant SC manufacturers who together represent the great majority of the world's SC production.

All MOS data are expressed in 8 inch equivalent wafers.

WSpW = Wafer-Starts per Week.

Legends : Capacity WSpW Actual WSpW Utilisation of capacity in percent



			2Q 03	3Q 03	4Q 03	1Q 04	2Q 04	3Q 04	4Q 04	1Q 05	2Q 05	3Q 05	4Q 05	1Q 06
MOS $\geq 0.7\mu\text{m}$	Capacity	Wafer-starts per week x1000	221,3	211,1	211,6	213,2	210,4	208,1	178,6	174,6	162,9	175,4	174,9	185,9
		% growth re. preceding quarter	-0,7	-4,6	0,2	0,8	-1,3	-1,1	-14,2	-2,2	-6,7	7,7	-0,3	6,3
		% growth re. one year ago	-9,8	-13,6	-4,1	-4,4	-4,9	-1,4	-15,6	-18,1	-22,6	-15,7	-2,1	6,5
	Actual Wafer-Starts	Wafer-starts per week x1000	194,0	179,1	183,9	187,5	193,2	189,4	137,7	133,4	134,9	147,8	152,2	158,8
		% growth re. preceding quarter	3,6	-7,7	2,7	2,0	3,0	-2,0	-27,3	-3,1	1,1	9,6	3,0	4,3
		% growth re. one year ago	-11,7	-17,9	-0,6	0,2	-0,4	5,8	-25,1	-28,9	-30,2	-22,0	10,5	19,0
Utilisation	in percent (%)	87,7	84,8	86,9	87,9	91,8	91,0	77,1	76,4	82,8	84,3	87,0	85,4	

			2Q 03	3Q 03	4Q 03	1Q 04	2Q 04	3Q 04	4Q 04	1Q 05	2Q 05	3Q 05	4Q 05	1Q 06
MOS <0.7µm to $\geq 0.4\mu\text{m}$	Capacity	Wafer-starts per week x1000	160,5	163,6	159,8	164,0	169,0	172,4	171,5	195,9	187,2	188,2	188,7	189,0
		% growth re. preceding quarter	7,1	1,9	-2,3	2,6	3,0	2,0	-0,5	14,2	-4,4	0,5	0,3	0,2
		% growth re. one year ago	-6,8	-2,7	-1,6	9,4	5,3	5,4	7,3	19,5	10,8	9,2	10,0	-3,5
	Actual Wafer-Starts	Wafer-starts per week x1000	134,1	138,7	143,2	150,9	162,0	162,6	148,3	161,3	168,7	165,9	166,8	153,8
		% growth re. preceding quarter	14,4	3,4	3,2	5,4	7,4	0,4	-8,8	8,8	4,6	-1,7	0,5	-7,8
		% growth re. one year ago	-4,7	-2,7	15,9	28,8	20,8	17,2	3,6	6,9	4,1	2,0	12,5	-4,6
Utilisation	in percent (%)	83,6	84,8	89,6	92,0	95,9	94,3	86,5	82,3	90,1	88,2	88,4	81,4	

			2Q 03	3Q 03	4Q 03	1Q 04	2Q 04	3Q 04	4Q 04	1Q 05	2Q 05	3Q 05	4Q 05	1Q 06
MOS <0.4µm to $\geq 0.3\mu\text{m}$	Capacity	Wafer-starts per week x1000	194,9	198,8	198,2	193,5	196,8	200,8	196,2	187,5	185,4	194,8	194,7	194,3
		% growth re. preceding quarter	-0,9	2,0	-0,3	-2,4	1,7	2,0	-2,3	-4,4	-1,1	5,1	-0,1	-0,2
		% growth re. one year ago	-0,6	0,8	-4,3	1,6	1,0	1,0	-1,0	-3,1	-5,8	-3,0	-0,8	3,6
	Actual Wafer-Starts	Wafer-starts per week x1000	153,8	161,4	176,6	181,2	187,6	187,0	163,6	152,3	157,0	165,6	166,6	156,4
		% growth re. preceding quarter	0,9	4,9	9,4	2,6	3,5	-0,3	-12,5	-6,9	3,1	5,5	0,6	-6,1
		% growth re. one year ago	-2,0	6,9	16,7	18,9	22,0	15,9	-7,4	-15,9	-16,3	-11,4	1,8	2,7
Utilisation	in percent (%)	78,9	81,2	89,1	93,6	95,3	93,1	83,4	81,2	84,7	85,0	85,6	80,5	

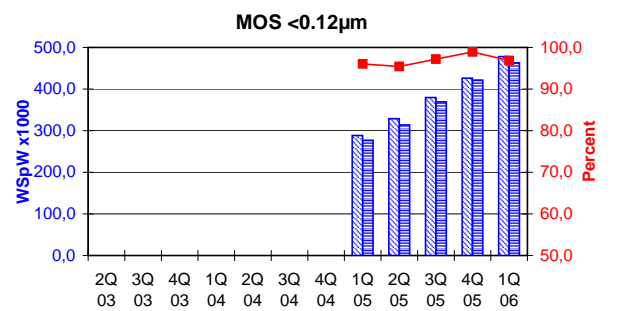
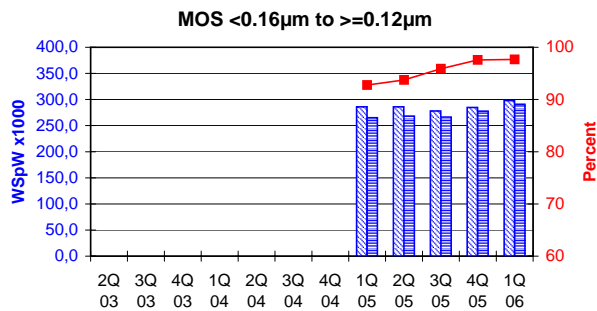
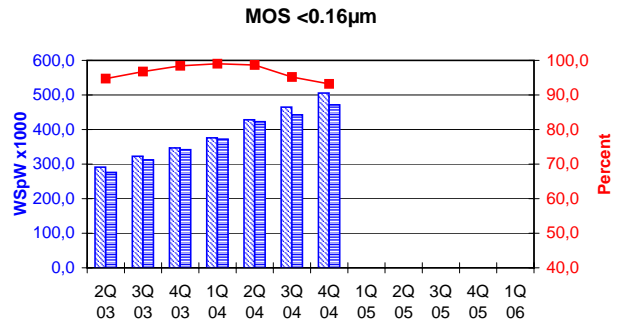
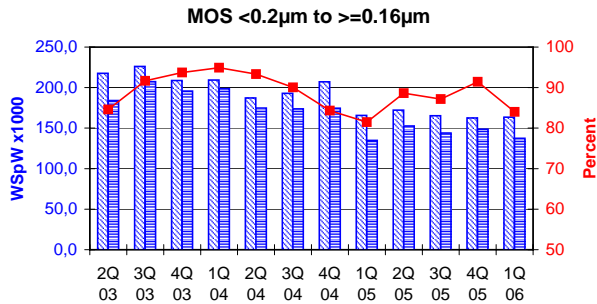
			2Q 03	3Q 03	4Q 03	1Q 04	2Q 04	3Q 04	4Q 04	1Q 05	2Q 05	3Q 05	4Q 05	1Q 06
MOS <0.3µm to $\geq 0.2\mu\text{m}$	Capacity	Wafer-starts per week x1000	111,2	106,7	110,5	109,6	105,3	106,1	104,4	105,9	105,1	101,7	106,6	102,3
		% growth re. preceding quarter	0,2	-4,0	3,6	-0,8	-3,9	0,8	-1,6	1,4	-0,8	-3,2	4,8	-4,0
		% growth re. one year ago	-17,9	-23,2	-19,2	-1,3	-5,3	-0,6	-5,5	-3,4	-0,2	-4,1	2,1	-3,4
	Actual Wafer-Starts	Wafer-starts per week x1000	92,0	97,4	96,6	99,8	100,5	94,3	83,5	77,4	83,0	86,8	90,8	93,2
		% growth re. preceding quarter	9,5	5,9	-0,8	3,3	0,7	-6,2	-11,5	-7,3	7,2	4,6	4,6	2,6
		% growth re. one year ago	-17,1	-10,2	-3,4	18,8	9,2	-3,2	-13,6	-22,4	-17,4	-8,0	8,7	20,4
Utilisation	in percent (%)	82,7	91,3	87,4	91,1	95,4	88,9	80,0	73,1	79,0	85,3	85,2	91,1	

These statistics are based on data supplied by merchant SC manufacturers who together represent the great majority of the world's SC production.

All MOS data are expressed in 8 inch equivalent wafers.

WSpW = Wafer-Starts per Week.

Legends : Capacity WSpW Actual WSpW Utilisation of capacity in percent



MOS <0.2µm to >=0.16µm	Capacity	Wafer-starts per week x1000	217,6	226,1	208,8	209,3	187,2	192,9	207,1	165,6	172,2	165,2	162,5	163,6
		% growth re. preceding quarter	1,1	3,9	-7,7	0,2	-10,6	3,0	7,4	-20,0	4,0	-4,1	-1,6	0,7
		% growth re. one year ago				-2,7	-14,0	-14,7	-0,8	-20,9	-8,0	-14,4	-21,5	-1,2
	Actual Wafer-Starts	Wafer-starts per week x1000	184,1	207,3	195,7	198,6	174,7	173,7	174,6	134,9	152,6	144,0	148,6	137,4
Utilisation	% growth re. preceding quarter	-1,5	12,6	-5,6	1,5	-12,0	-0,6	0,5	-22,7	13,1	-5,6	3,2	-7,5	
	% growth re. one year ago				6,3	-5,1	-16,2	-10,8	-32,1	-12,7	-17,1	-14,9	1,9	
	in percent (%)	84,6	91,7	93,7	94,9	93,3	90,0	84,3	81,5	88,6	87,2	91,4	84,0	

MOS <0.16µm	Capacity	Wafer-starts per week x 1000	291,4	322,5	346,9	375,7	428,3	465,0	505,6					
		% growth re. preceding quarter	17,5	10,7	7,6	8,3	14,0	8,6	8,7					
		% growth re. one year ago				51,5	47,0	44,2	45,7					
	Actual Wafer-Starts	Wafer-starts per week x1000	276,0	312,1	341,5	372,0	422,6	442,6	471,3					
Utilisation	% growth re. preceding quarter	21,1	13,1	9,4	8,9	13,6	4,7	6,5						
	% growth re. one year ago				63,2	53,1	41,8	38,0						
	in percent (%)	94,7	96,8	98,4	99,0	98,7	95,2	93,2						

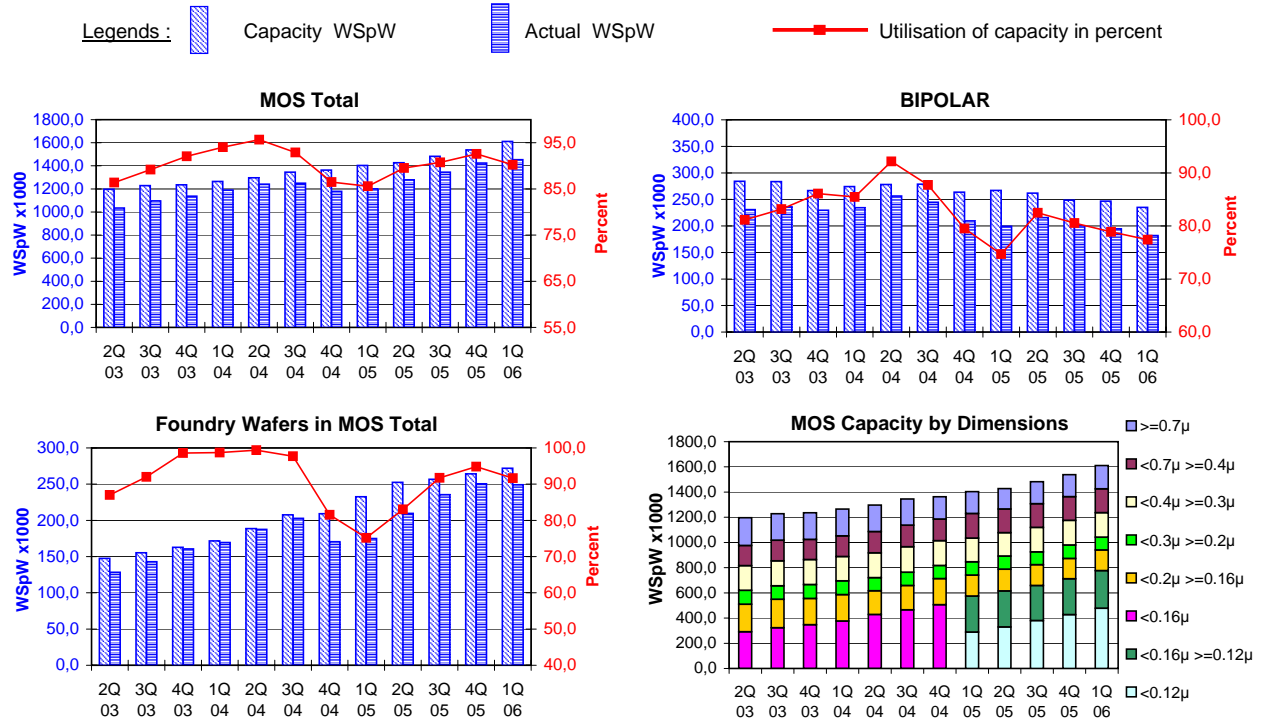
MOS <0.16µm to >=0.12µm	Capacity	Wafer-starts per week x1000							285,9	286,0	277,9	284,6	297,8
		% growth re. preceding quarter								0,0	-2,8	2,4	4,6
		% growth re. one year ago											
	Actual Wafer-Starts	Wafer-starts per week x1000							265,2	268,1	266,5	277,7	290,9
Utilisation	% growth re. preceding quarter								1,1	-0,6	4,2	4,8	
	% growth re. one year ago												9,7
	in percent (%)								92,8	93,7	95,9	97,6	97,7

MOS <0.12µm	Capacity	Wafer-starts per week x1000							288,5	328,8	379,7	426,2	478,1
		% growth re. preceding quarter								14,0	15,5	12,2	12,2
		% growth re. one year ago											
	Actual Wafer-Starts	Wafer-starts per week x1000							277,1	313,8	369,1	421,6	463,0
Utilisation	% growth re. preceding quarter								13,2	17,6	14,2	9,8	
	% growth re. one year ago												67,1
	in percent (%)								96,0	95,4	97,2	98,9	96,8

These statistics are based on data supplied by merchant SC manufacturers who together represent the great majority of the world's SC production.

All MOS data are expressed in 8 inch equivalent wafers. Bipolar data are expressed in 5 inch equivalent wafers.

WSpW = Wafer-Starts per Week.

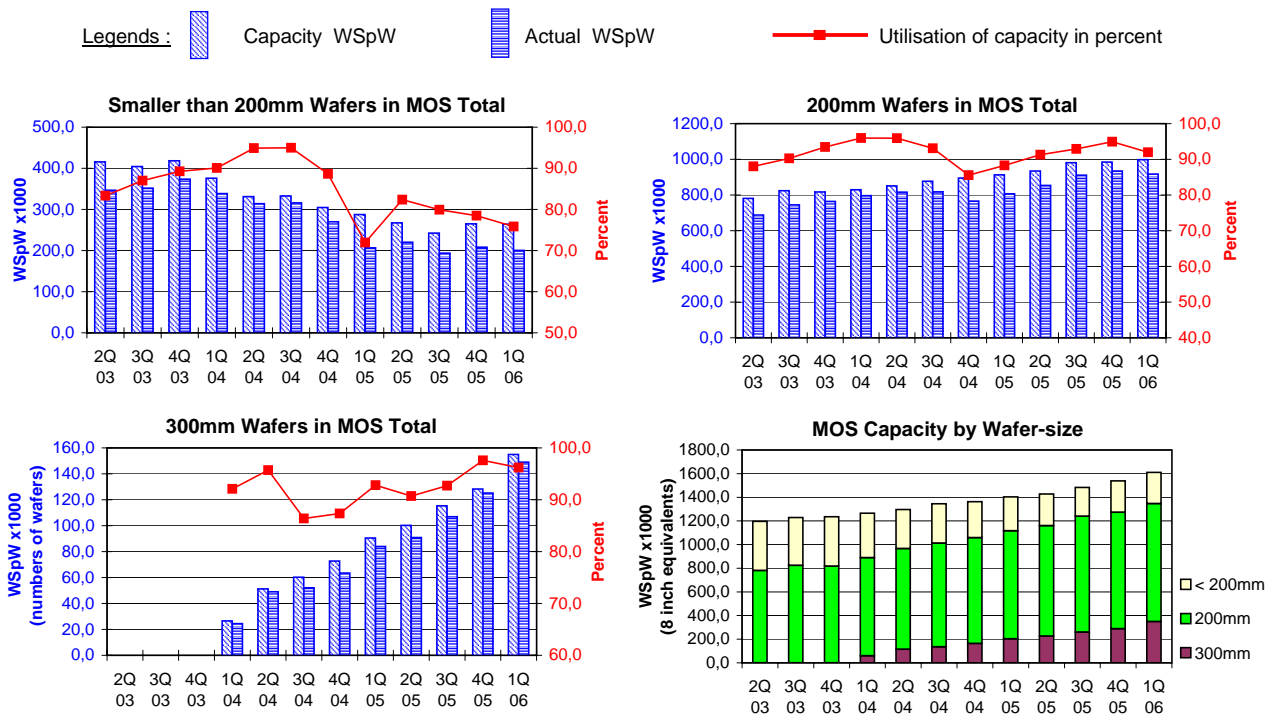


			2Q 03	3Q 03	4Q 03	1Q 04	2Q 04	3Q 04	4Q 04	1Q 05	2Q 05	3Q 05	4Q 05	1Q 06
MOS Total	Capacity	Wafer-starts per week x 1000	1196,9	1228,8	1235,8	1265,3	1297,0	1345,3	1363,4	1403,9	1427,6	1482,9	1538,2	1611,0
		% growth re. preceding quarter	4,7	2,7	0,6	2,4	2,5	3,7	1,3	3,0	1,7	3,9	3,7	4,7
		% growth re. one year ago	4,1	5,1	4,7	10,6	8,4	9,5	10,3	11,0	10,1	10,2	12,8	14,8
	Actual Wafer-Starts	Wafer-starts per week x1000	1034,0	1096,0	1137,5	1190,0	1240,6	1249,6	1179,0	1201,6	1278,1	1345,7	1424,3	1453,5
	% growth re. preceding quarter	8,2	6,0	3,8	4,6	4,3	0,7	-5,6	1,9	6,4	5,3	5,8	2,1	
	% growth re. one year ago	3,0	8,4	17,7	24,5	20,0	14,0	3,6	1,0	3,0	7,7	20,8	21,0	
	Utilisation	in percent (%)	86,4	89,2	92,0	94,0	95,7	92,9	86,5	85,6	89,5	90,7	92,6	90,2
BIPOLAR (5 inch equivs.)	Capacity	Wafer-starts per week x1000	284,3	283,5	266,6	274,2	278,2	278,8	263,5	267,0	261,7	248,7	246,8	234,9
		% growth re. preceding quarter	4,9	-0,3	-6,0	2,9	1,5	0,2	-5,5	1,3	-2,0	-5,0	-0,8	-4,8
		% growth re. one year ago	4,4	4,8	-1,0	1,1	-2,1	-1,7	-1,2	-2,6	-5,9	-10,8	-6,3	-12,0
	Actual Wafer-Starts	Wafer-starts per week x1000	230,7	235,8	229,5	234,3	256,4	244,6	209,5	199,4	215,8	200,3	194,7	181,8
	% growth re. preceding quarter	14,4	2,2	-2,7	2,1	9,4	-4,6	-14,3	-4,8	8,2	-7,2	-2,8	-6,6	
	% growth re. one year ago	2,0	4,2	11,2	16,2	11,1	3,7	-8,7	-14,9	-15,8	-18,1	-7,1	-8,8	
	Utilisation	in percent (%)	81,1	83,2	86,1	85,4	92,2	87,7	79,5	74,7	82,5	80,5	78,9	77,4
Foundry Wafers in MOS Total	Capacity	Wafer-starts per week x1000	147,6	155,3	162,8	171,6	188,7	207,6	209,1	232,7	252,4	256,7	264,2	272,0
		% growth re. preceding quarter	1,8	5,2	4,8	5,4	10,0	10,0	0,7	11,3	8,5	1,7	2,9	3,0
		% growth re. one year ago	-4,4	-6,4	3,9	18,3	27,8	33,7	28,4	35,6	33,8	23,7	26,4	16,9
	Actual Wafer-Starts	Wafer-starts per week x1000	128,4	142,9	160,5	169,4	187,5	202,8	170,5	174,9	209,6	235,5	250,6	249,3
	% growth re. preceding quarter	28,1	11,3	12,3	5,5	10,7	8,2	-15,9	2,6	19,8	12,4	6,4	-0,5	
	% growth re. one year ago	4,1	20,7	66,1	69,1	46,0	41,9	6,2	3,2	11,8	16,1	47,0	42,5	
	Utilisation	in percent (%)	87,0	92,0	98,6	98,7	99,4	97,7	81,5	75,2	83,0	91,7	94,9	91,7

These statistics are based on data supplied by merchant SC manufacturers who together represent the great majority of the world's SC production.

All MOS data are expressed in 8 inch equivalent wafers, except for the 300mm wafer data where annotated as "numbers of wafers".

WSpW = Wafer-Starts per Week.



		2Q 03	3Q 03	4Q 03	1Q 04	2Q 04	3Q 04	4Q 04	1Q 05	2Q 05	3Q 05	4Q 05	1Q 06	
< 200mm Wafers in MOS Total	Capacity	Wafer-starts per week x 1000	415,7	404,4	418,4	376,0	331,0	332,5	304,5	287,4	267,3	242,6	265,0	
		% growth re. preceding quarter	11,8	-2,7	3,5	n.a.	-12,0	0,5	-8,4	-5,6	-7,0	-9,2	9,3	-0,2
		% growth re. one year ago	5,1	3,0	22,1	n.a.	n.a.	n.a.	-23,6	-19,3	-27,1	-13,0	-8,0	
	Actual Wafer-Starts	Wafer-starts per week x1000	346,5	351,8	373,5	338,7	314,2	315,8	269,9	206,7	220,2	193,9	208,0	200,5
		% growth re. preceding quarter	10,9	1,5	6,2	n.a.	-7,2	0,5	-14,5	-23,4	6,5	-11,9	7,3	-3,6
		% growth re. one year ago	1,3	-0,3	34,8	n.a.	n.a.	n.a.	-39,0	-29,9	-38,6	-22,9	-3,0	
Utilisation	in percent (%)	83,4	87,0	89,3	90,1	94,9	95,0	88,6	71,9	82,4	79,9	78,5	75,8	

Note : Before 1Q04 the category "< 200mm Wafers in MOS Total" was labelled "Other than 8 inch MOS wafers", and this also contained 300mm MOS wafers

		2Q 03	3Q 03	4Q 03	1Q 04	2Q 04	3Q 04	4Q 04	1Q 05	2Q 05	3Q 05	4Q 05	1Q 06	
200mm wafers in MOS Total	Capacity	Wafer-starts per week x1000	781,2	824,4	817,4	829,5	850,8	877,1	895,3	912,9	934,9	980,9	984,5	
		% growth re. preceding quarter	1,2	5,5	-0,8	1,5	2,6	3,1	2,1	2,0	2,4	4,9	0,4	1,4
		% growth re. one year ago	3,6	6,1	-2,4	7,5	8,9	6,4	9,5	10,1	9,9	11,8	10,0	9,3
	Actual Wafer-Starts	Wafer-starts per week x1000	687,5	744,2	764,0	796,2	816,2	816,6	766,2	805,9	853,4	911,3	934,6	917,8
		% growth re. preceding quarter	6,9	8,2	2,7	4,2	2,5	0,0	-6,2	5,2	5,9	6,8	2,6	-1,8
		% growth re. one year ago	3,9	13,0	10,9	23,8	18,7	9,7	0,3	1,2	4,6	11,6	22,0	13,9
Utilisation	in percent (%)	88,0	90,3	93,5	96,0	95,9	93,1	85,6	88,3	91,3	92,9	94,9	92,0	

		2Q 03	3Q 03	4Q 03	1Q 04	2Q 04	3Q 04	4Q 04	1Q 05	2Q 05	3Q 05	4Q 05	1Q 06
300mm wafers in MOS Total	Capacity	WSpW x 1000 expressed in 8 inch equivalent wafers			59,9	115,2	135,7	163,6	203,6	225,5	259,4	288,7	348,5
		WSpW x 1000 expressed in numbers of wafers			26,6	51,2	60,3	72,7	90,5	100,2	115,3	128,3	154,9
		% growth re. preceding quarter				92,5	17,8	20,6	24,5	10,7	15,1	11,3	20,7
		% growth re. one year ago							240,2	95,7	91,2	76,5	71,2
	Actual Wafer-Starts	WSpW x 1000 expressed in 8 inch equivalent wafers			55,1	110,3	117,2	142,9	189,0	204,5	240,5	281,7	335,3
		WSpW x 1000 expressed in numbers of wafers			24,5	49,0	52,1	63,5	84,0	90,9	106,9	125,2	149,0
% growth re. preceding quarter					100,0	6,3	21,9	32,3	8,2	17,6	17,1	19,0	
% growth re. one year ago								242,9	85,5	105,2	97,2	77,4	
Utilisation	in percent (%)			92,1	95,7	86,4	87,3	92,8	90,7	92,7	97,6	96,2	

These statistics are based on data supplied by merchant SC manufacturers who together represent the great majority of the world's SC production.