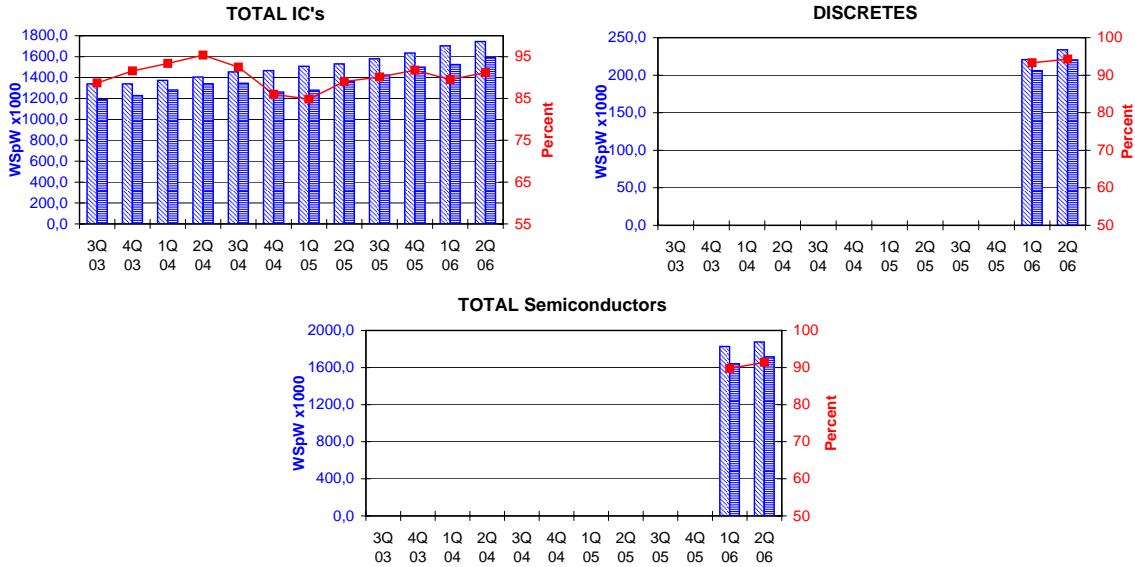


TOTAL IC's and TOTAL Semiconductors data are expressed in 8 inch equivalent wafers. DISCRETES data are expressed in 6 inch equivalent wafers. "TOTAL IC's" include Bipolar data, which were converted for this purpose from 5 inch to 8 inch equivalent wafers by the factor 0.391. "TOTAL Semiconductors" include DISCRETES data, which were converted for this purpose from 6 inch to 8 inch equivalent wafers by the factor 0.563.

WSpW = Wafer-Starts per Week.

Legends : Capacity WSpW Actual WSpW Utilisation of capacity in percent



		3Q 03	4Q 03	1Q 04	2Q 04	3Q 04	4Q 04	1Q 05	2Q 05	3Q 05	4Q 05	1Q 06	2Q 06	
TOTAL IC's	Capacity	Wafer-starts per week x 1000	1339,6	1340,0	1372,5	1405,8	1454,3	1466,4	1508,3	1529,9	1580,1	1634,7	1702,8	1744,4
		% growth re. preceding quarter	2,4	0,0	2,4	2,4	3,5	0,8	2,9	1,4	3,3	3,5	4,2	2,4
		% growth re. one year ago	5,1	4,3	9,8	7,5	8,6	9,4	9,9	8,8	8,7	11,5	12,9	14,0
	Actual Wafer-Starts	Wafer-starts per week x 1000	1188,2	1227,2	1281,6	1340,9	1345,2	1260,9	1279,6	1362,5	1424,0	1500,4	1524,6	1591,2
		% growth re. preceding quarter	5,7	3,3	4,4	4,6	0,3	-6,3	1,5	6,5	4,5	5,4	1,6	4,4
		% growth re. one year ago	8,0	17,2	23,9	19,3	13,2	2,7	-0,2	1,6	5,9	19,0	19,1	16,8
Utilisation	in percent (%)	88,7	91,6	93,4	95,4	92,5	86,0	84,8	89,1	90,1	91,8	89,5	91,2	

DISCRETES (6 inch equivs.)	Capacity	Wafer-starts per week x1000											220,8	233,8	
		% growth re. preceding quarter													5,9
		% growth re. one year ago													
	Actual Wafer-Starts	Wafer-starts per week x1000												206,0	220,4
		% growth re. preceding quarter													7,0
		% growth re. one year ago													
Utilisation	in percent (%)												93,3	94,3	

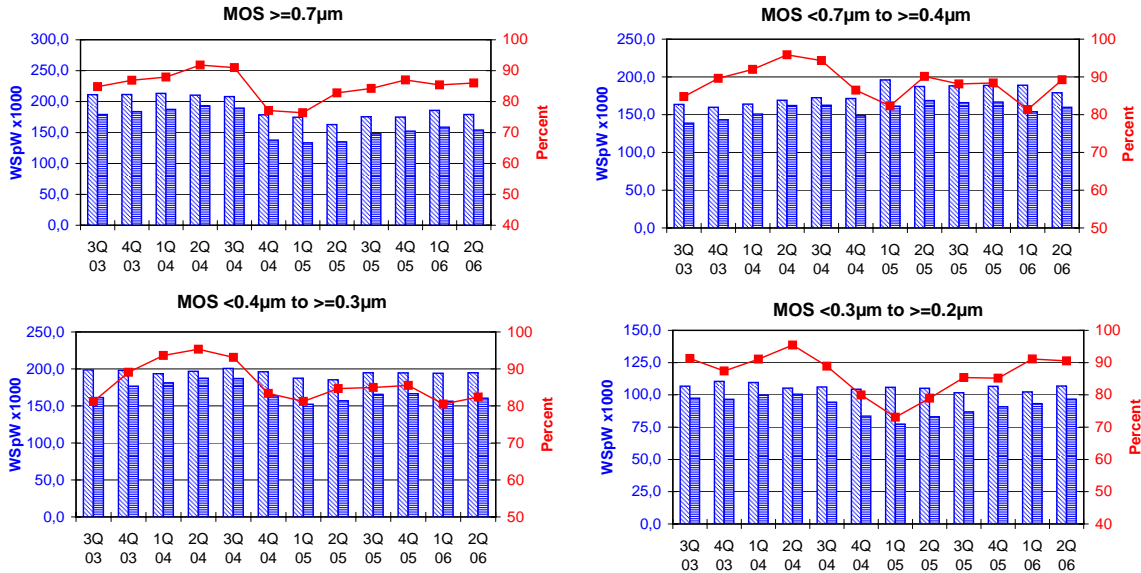
TOTAL Semiconductors	Capacity	Wafer-starts per week x1000											1827,2	1876,1	
		% growth re. preceding quarter												2,7	
		% growth re. one year ago													
	Actual Wafer-Starts	Wafer-starts per week x1000												1640,6	1715,3
		% growth re. preceding quarter													4,6
		% growth re. one year ago													
Utilisation	in percent (%)												89,8	91,4	

These statistics are based on data supplied by merchant SC manufacturers who together represent the great majority of the world's SC production.

All MOS data are expressed in 8 inch equivalent wafers.

WSpW = Wafer-Starts per Week.

Legends: Capacity WSpW Actual WSpW Utilisation of capacity in percent



			3Q 03	4Q 03	1Q 04	2Q 04	3Q 04	4Q 04	1Q 05	2Q 05	3Q 05	4Q 05	1Q 06	2Q 06
MOS $\geq 0.7\mu\text{m}$	Capacity	Wafer-starts per week x1000	211,1	211,6	213,2	210,4	208,1	178,6	174,6	162,9	175,4	174,9	185,9	179,0
		% growth re. preceding quarter	-4,6	0,2	0,8	-1,3	-1,1	-14,2	-2,2	-6,7	7,7	-0,3	6,3	-3,7
		% growth re. one year ago	-13,6	-4,1	-4,4	-4,9	-1,4	-15,6	-18,1	-22,6	-15,7	-2,1	6,5	9,9
	Actual Wafer-Starts	Wafer-starts per week x1000	179,1	183,9	187,5	193,2	189,4	137,7	133,4	134,9	147,8	152,2	158,8	154,0
		% growth re. preceding quarter	-7,7	2,7	2,0	3,0	-2,0	-27,3	-3,1	1,1	9,6	3,0	4,3	-3,0
		% growth re. one year ago	-17,9	-0,6	0,2	-0,4	5,8	-25,1	-28,9	-30,2	-22,0	10,5	19,0	14,2
	Utilisation	in percent (%)	84,8	86,9	87,9	91,8	91,0	77,1	76,4	82,8	84,3	87,0	85,4	86,0

			3Q 03	4Q 03	1Q 04	2Q 04	3Q 04	4Q 04	1Q 05	2Q 05	3Q 05	4Q 05	1Q 06	2Q 06
MOS $< 0.7\mu\text{m}$ to $\geq 0.4\mu\text{m}$	Capacity	Wafer-starts per week x1000	163,6	159,8	164,0	169,0	172,4	171,5	195,9	187,2	188,2	188,7	189,0	179,0
		% growth re. preceding quarter	1,9	-2,3	2,6	3,0	2,0	-0,5	14,2	-4,4	0,5	0,3	0,2	-5,3
		% growth re. one year ago	-2,7	-1,6	9,4	5,3	5,4	7,3	19,5	10,8	9,2	10,0	-3,5	-4,4
	Actual Wafer-Starts	Wafer-starts per week x1000	138,7	143,2	150,9	162,0	162,6	148,3	161,3	168,7	165,9	166,8	153,8	159,7
		% growth re. preceding quarter	3,4	3,2	5,4	7,4	0,4	-8,8	8,8	4,6	-1,7	0,5	-7,8	3,8
		% growth re. one year ago	-2,7	15,9	28,8	20,8	17,2	3,6	6,9	4,1	2,0	12,5	-4,6	-5,3
	Utilisation	in percent (%)	84,8	89,6	92,0	95,9	94,3	86,5	82,3	90,1	88,2	88,4	81,4	89,2

			3Q 03	4Q 03	1Q 04	2Q 04	3Q 04	4Q 04	1Q 05	2Q 05	3Q 05	4Q 05	1Q 06	2Q 06
MOS $< 0.4\mu\text{m}$ to $\geq 0.3\mu\text{m}$	Capacity	Wafer-starts per week x1000	198,8	198,2	193,5	196,8	200,8	196,2	187,5	185,4	194,8	194,7	194,3	194,8
		% growth re. preceding quarter	2,0	-0,3	-2,4	1,7	2,0	-2,3	-4,4	-1,1	5,1	-0,1	-0,2	0,3
		% growth re. one year ago	0,8	-4,3	1,6	1,0	1,0	-1,0	-3,1	-5,8	-3,0	-0,8	3,6	5,1
	Actual Wafer-Starts	Wafer-starts per week x1000	161,4	176,6	181,2	187,6	187,0	163,6	152,3	157,0	165,6	166,6	156,4	160,5
		% growth re. preceding quarter	4,9	9,4	2,6	3,5	-0,3	-12,5	-6,9	3,1	5,5	0,6	-6,1	2,6
		% growth re. one year ago	6,9	16,7	18,9	22,0	15,9	-7,4	-15,9	-16,3	-11,4	1,8	2,7	2,2
	Utilisation	in percent (%)	81,2	89,1	93,6	95,3	93,1	83,4	81,2	84,7	85,0	85,6	80,5	82,4

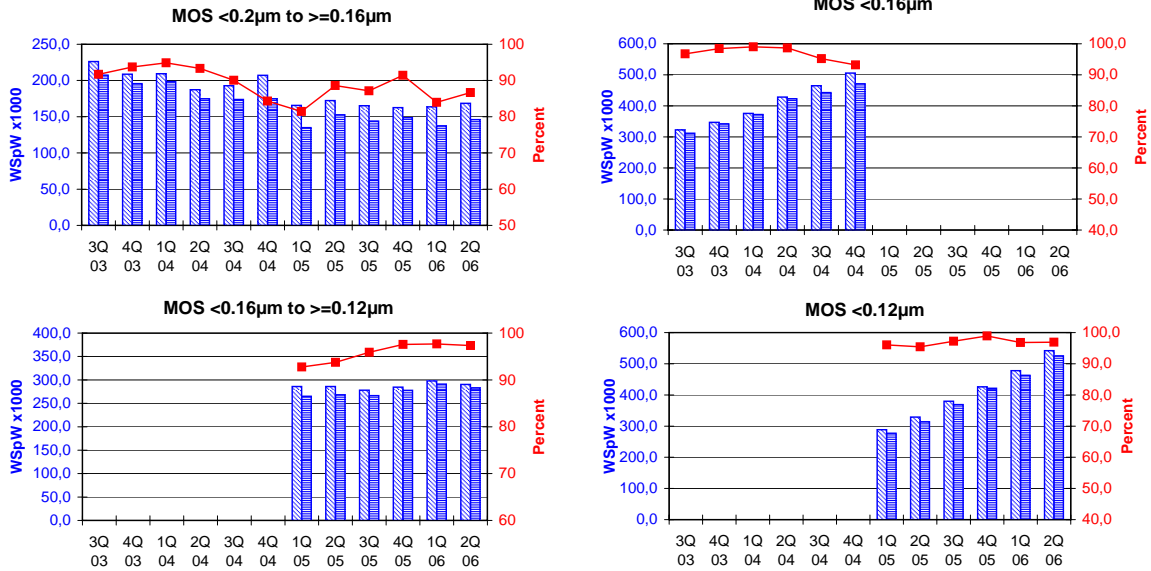
			3Q 03	4Q 03	1Q 04	2Q 04	3Q 04	4Q 04	1Q 05	2Q 05	3Q 05	4Q 05	1Q 06	2Q 06
MOS $< 0.3\mu\text{m}$ to $\geq 0.2\mu\text{m}$	Capacity	Wafer-starts per week x1000	106,7	110,5	109,6	105,3	106,1	104,4	105,9	105,1	101,7	106,6	102,3	106,8
		% growth re. preceding quarter	-4,0	3,6	-0,8	-3,9	0,8	-1,6	1,4	-0,8	-3,2	4,8	-4,0	4,4
		% growth re. one year ago	-23,2	-19,2	-1,3	-5,3	-0,6	-5,5	-3,4	-0,2	-4,1	2,1	-3,4	1,6
	Actual Wafer-Starts	Wafer-starts per week x1000	97,4	96,6	99,8	100,5	94,3	83,5	77,4	83,0	86,8	90,8	93,2	96,7
		% growth re. preceding quarter	5,9	-0,8	3,3	0,7	-6,2	-11,5	-7,3	7,2	4,6	4,6	2,6	3,8
		% growth re. one year ago	-10,2	-3,4	18,8	9,2	-3,2	-13,6	-22,4	-17,4	-8,0	8,7	20,4	16,5
	Utilisation	in percent (%)	91,3	87,4	91,1	95,4	88,9	80,0	73,1	79,0	85,3	85,2	91,1	90,5

These statistics are based on data supplied by merchant SC manufacturers who together represent the great majority of the world's SC production.

All MOS data are expressed in 8 inch equivalent wafers.

WSpW = Wafer-Starts per Week.

Legends: Capacity WSpW Actual WSpW Utilisation of capacity in percent



			3Q 03	4Q 03	1Q 04	2Q 04	3Q 04	4Q 04	1Q 05	2Q 05	3Q 05	4Q 05	1Q 06	2Q 06
MOS <0.2µm to >=0.16µm	Capacity	Wafer-starts per week x1000	226,1	208,8	209,3	187,2	192,9	207,1	165,6	172,2	165,2	162,5	163,6	168,4
		% growth re. preceding quarter	3,9	-7,7	0,2	-10,6	3,0	7,4	-20,0	4,0	-4,1	-1,6	0,7	2,9
		% growth re. one year ago			-2,7	-14,0	-14,7	-0,8	-20,9	-8,0	-14,4	-21,5	-1,2	-2,2
	Actual Wafer-Starts	Wafer-starts per week x1000	207,3	195,7	198,6	174,7	173,7	174,6	134,9	152,6	144,0	148,6	137,4	145,9
	% growth re. preceding quarter	12,6	-5,6	1,5	-12,0	-0,6	0,5	-22,7	13,1	-5,6	3,2	-7,5	6,2	
	% growth re. one year ago			6,3	-5,1	-16,2	-10,8	-32,1	-12,7	-17,1	-14,9	1,9	-4,4	
	Utilisation	in percent (%)	91,7	93,7	94,9	93,3	90,0	84,3	81,5	88,6	87,2	91,4	84,0	86,6

			3Q 03	4Q 03	1Q 04	2Q 04	3Q 04	4Q 04	1Q 05	2Q 05	3Q 05	4Q 05	1Q 06	2Q 06
MOS <0.16µm	Capacity	Wafer-starts per week x 1000	322,5	346,9	375,7	428,3	465,0	505,6						
		% growth re. preceding quarter	10,7	7,6	8,3	14,0	8,6	8,7						
		% growth re. one year ago			51,5	47,0	44,2	45,7						
	Actual Wafer-Starts	Wafer-starts per week x1000	312,1	341,5	372,0	422,6	442,6	471,3						
	% growth re. preceding quarter	13,1	9,4	8,9	13,6	4,7	6,5							
	% growth re. one year ago			63,2	53,1	41,8	38,0							
	Utilisation	in percent (%)	96,8	98,4	99,0	98,7	95,2	93,2						

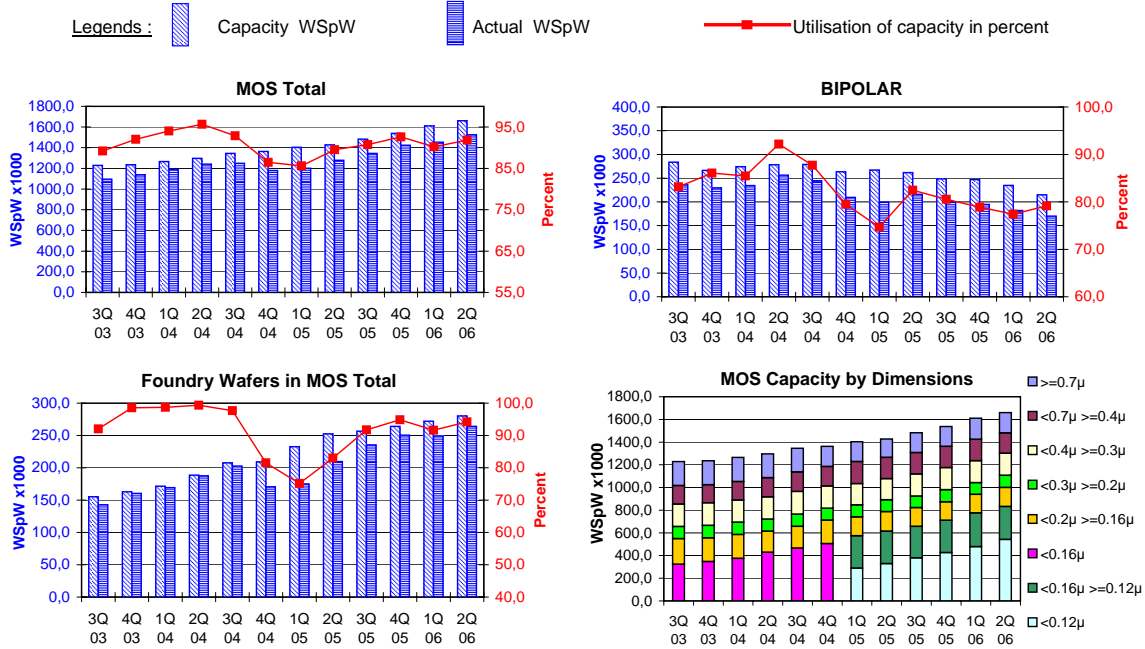
			3Q 03	4Q 03	1Q 04	2Q 04	3Q 04	4Q 04	1Q 05	2Q 05	3Q 05	4Q 05	1Q 06	2Q 06
MOS <0.16µm to >=0.12µm	Capacity	Wafer-starts per week x1000							285,9	286,0	277,9	284,6	297,8	290,4
		% growth re. preceding quarter								0,0	-2,8	2,4	4,6	-2,5
		% growth re. one year ago											4,2	1,5
	Actual Wafer-Starts	Wafer-starts per week x1000							265,2	268,1	266,5	277,7	290,9	282,7
	% growth re. preceding quarter								1,1	-0,6	4,2	4,8	-2,8	
	% growth re. one year ago											9,7	5,4	
	Utilisation	in percent (%)							92,8	93,7	95,9	97,6	97,7	97,3

			3Q 03	4Q 03	1Q 04	2Q 04	3Q 04	4Q 04	1Q 05	2Q 05	3Q 05	4Q 05	1Q 06	2Q 06
MOS <0.12µm	Capacity	Wafer-starts per week x1000							288,5	328,8	379,7	426,2	478,1	542,0
		% growth re. preceding quarter								14,0	15,5	12,2	12,2	13,4
		% growth re. one year ago											65,7	64,8
	Actual Wafer-Starts	Wafer-starts per week x1000							277,1	313,8	369,1	421,6	463,0	525,2
	% growth re. preceding quarter								13,2	17,6	14,2	9,8	13,4	
	% growth re. one year ago											67,1	67,4	
	Utilisation	in percent (%)							96,0	95,4	97,2	98,9	96,8	96,9

These statistics are based on data supplied by merchant SC manufacturers who together represent the great majority of the world's SC production.

All MOS data are expressed in 8 inch equivalent wafers. Bipolar data are expressed in 5 inch equivalent wafers.

WSpW = Wafer-Starts per Week.



		3Q 03	4Q 03	1Q 04	2Q 04	3Q 04	4Q 04	1Q 05	2Q 05	3Q 05	4Q 05	1Q 06	2Q 06	
MOS Total	Capacity	Wafer-starts per week x 1000	1228,8	1235,8	1265,3	1297,0	1345,3	1363,4	1403,9	1427,6	1482,9	1538,2	1611,0	1660,4
		% growth re. preceding quarter	2,7	0,6	2,4	2,5	3,7	1,3	3,0	1,7	3,9	3,7	4,7	3,1
		% growth re. one year ago	5,1	4,7	10,6	8,4	9,5	10,3	11,0	10,1	10,2	12,8	14,8	16,3
	Actual Wafer-Starts	Wafer-starts per week x1000	1096,0	1137,5	1190,0	1240,6	1249,6	1179,0	1201,6	1278,1	1345,7	1424,3	1453,5	1524,7
	% growth re. preceding quarter	6,0	3,8	4,6	4,3	0,7	-5,6	1,9	6,4	5,3	5,8	2,1	4,9	
	% growth re. one year ago	8,4	17,7	24,5	20,0	14,0	3,6	1,0	3,0	7,7	20,8	21,0	19,3	
	Utilisation	in percent (%)	89,2	92,0	94,0	95,7	92,9	86,5	85,6	89,5	90,7	92,6	90,2	91,8

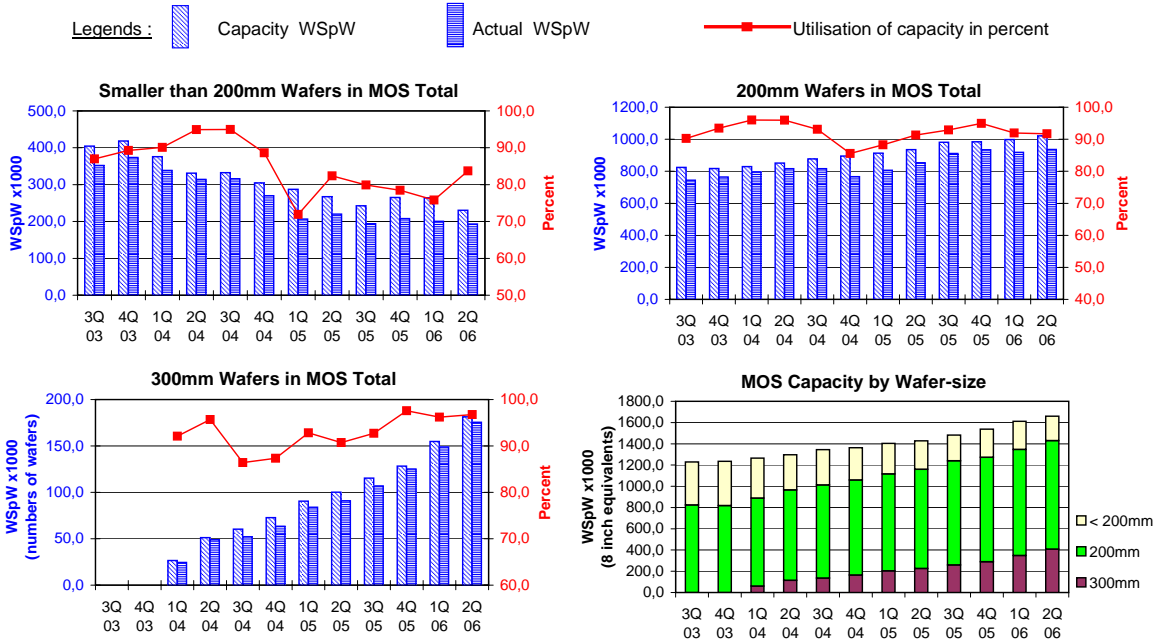
		3Q 03	4Q 03	1Q 04	2Q 04	3Q 04	4Q 04	1Q 05	2Q 05	3Q 05	4Q 05	1Q 06	2Q 06	
BIPOLAR (5 inch equivs.)	Capacity	Wafer-starts per week x1000	283,5	266,6	274,2	278,2	278,8	263,5	267,0	261,7	248,7	246,8	234,9	214,9
		% growth re. preceding quarter	-0,3	-6,0	2,9	1,5	0,2	-5,5	1,3	-2,0	-5,0	-0,8	-4,8	-8,5
		% growth re. one year ago	4,8	-1,0	1,1	-2,1	-1,7	-1,2	-2,6	-5,9	-10,8	-6,3	-12,0	-17,9
	Actual Wafer-Starts	Wafer-starts per week x1000	235,8	229,5	234,3	256,4	244,6	209,5	199,4	215,8	200,3	194,7	181,8	170,1
	% growth re. preceding quarter	2,2	-2,7	2,1	9,4	-4,6	-14,3	-4,8	8,2	-7,2	-2,8	-6,6	-6,4	
	% growth re. one year ago	4,2	11,2	16,2	11,1	3,7	-8,7	-14,9	-15,8	-18,1	-7,1	-8,8	-21,2	
	Utilisation	in percent (%)	83,2	86,1	85,4	92,2	87,7	79,5	74,7	82,5	80,5	78,9	77,4	79,2

		3Q 03	4Q 03	1Q 04	2Q 04	3Q 04	4Q 04	1Q 05	2Q 05	3Q 05	4Q 05	1Q 06	2Q 06	
Foundry Wafers in MOS Total	Capacity	Wafer-starts per week x1000	155,3	162,8	171,6	188,7	207,6	209,1	232,7	252,4	256,7	264,2	272,0	280,3
		% growth re. preceding quarter	5,2	4,8	5,4	10,0	10,0	0,7	11,3	8,5	1,7	2,9	3,0	3,1
		% growth re. one year ago	-6,4	3,9	18,3	27,8	33,7	28,4	35,6	33,8	23,7	26,4	16,9	11,1
	Actual Wafer-Starts	Wafer-starts per week x1000	142,9	160,5	169,4	187,5	202,8	170,5	174,9	209,6	235,5	250,6	249,3	264,1
	% growth re. preceding quarter	11,3	12,3	5,5	10,7	8,2	-15,9	2,6	19,8	12,4	6,4	-0,5	5,9	
	% growth re. one year ago	20,7	66,1	69,1	46,0	41,9	6,2	3,2	11,8	16,1	47,0	42,5	26,0	
	Utilisation	in percent (%)	92,0	98,6	98,7	99,4	97,7	81,5	75,2	83,0	91,7	94,9	91,7	94,2

These statistics are based on data supplied by merchant SC manufacturers who together represent the great majority of the world's SC production.

All MOS data are expressed in 8 inch equivalent wafers, except for the 300mm wafer data where annotated as "numbers of wafers".

WSpW = Wafer-Starts per Week.



		3Q 03	4Q 03	1Q 04	2Q 04	3Q 04	4Q 04	1Q 05	2Q 05	3Q 05	4Q 05	1Q 06	2Q 06	
< 200mm Wafers in MOS Total	<b>Capacity</b>	Wafer-starts per week x 1000	404.4	418.4	376.0	331.0	332.5	304.5	287.4	267.3	242.6	265.0	264.4	
		% growth re. preceding quarter	-2.7	3.5	n.a.	-12.0	0.5	-8.4	-5.6	-7.0	-9.2	9.3	-0.2	-12.8
		% growth re. one year ago	3.0	22.1	n.a.	n.a.	n.a.	n.a.	-23.6	-19.3	-27.1	-13.0	-8.0	-13.7
	<b>Actual Wafer-Starts</b>	Wafer-starts per week x1000	351.8	373.5	338.7	314.2	315.8	269.9	206.7	220.2	193.9	208.0	200.5	193.1
		% growth re. preceding quarter	1.5	6.2	n.a.	-7.2	0.5	-14.5	-23.4	6.5	-11.9	7.3	-3.6	-3.7
		% growth re. one year ago	-0.3	34.8	n.a.	n.a.	n.a.	-39.0	-29.9	-38.6	-22.9	-3.0	-12.3	
<b>Utilisation</b>	in percent (%)	87.0	89.3	90.1	94.9	95.0	88.6	71.9	82.4	79.9	78.5	75.8	83.7	

**Note :** Before 1Q04 the category "< 200mm Wafers in MOS Total" was labelled "Other than 8 inch MOS wafers", and this also contained 300mm MOS wafers.

		3Q 03	4Q 03	1Q 04	2Q 04	3Q 04	4Q 04	1Q 05	2Q 05	3Q 05	4Q 05	1Q 06	2Q 06	
200mm wafers in MOS Total	<b>Capacity</b>	Wafer-starts per week x1000	824.4	817.4	829.5	850.8	877.1	895.3	912.9	934.9	980.9	984.5	998.1	1021.6
		% growth re. preceding quarter	5.5	-0.8	1.5	2.6	3.1	2.1	2.0	2.4	4.9	0.4	1.4	2.4
		% growth re. one year ago	6.1	-2.4	7.5	8.9	6.4	9.5	10.1	9.9	11.8	10.0	9.3	9.3
	<b>Actual Wafer-Starts</b>	Wafer-starts per week x1000	744.2	764.0	796.2	816.2	816.6	766.2	805.9	853.4	911.3	934.6	917.8	936.7
		% growth re. preceding quarter	8.2	2.7	4.2	2.5	0.0	-6.2	5.2	5.9	6.8	2.6	-1.8	2.1
		% growth re. one year ago	13.0	10.9	23.8	18.7	9.7	0.3	1.2	4.6	11.6	22.0	13.9	9.8
<b>Utilisation</b>	in percent (%)	90.3	93.5	96.0	95.9	93.1	85.6	88.3	91.3	92.9	94.9	92.0	91.7	

		3Q 03	4Q 03	1Q 04	2Q 04	3Q 04	4Q 04	1Q 05	2Q 05	3Q 05	4Q 05	1Q 06	2Q 06	
300mm wafers in MOS Total	<b>Capacity</b>	WSpW x 1000 expressed in 8 inch equivalent wafers			59.9	115.2	135.7	163.6	203.6	225.5	259.4	288.7	348.5	408.2
		WSpW x 1000 expressed in numbers of wafers			26.6	51.2	60.3	72.7	90.5	100.2	115.3	128.3	154.9	181.4
		% growth re. preceding quarter				92.5	17.8	20.6	24.5	10.7	15.1	11.3	20.7	17.1
	% growth re. one year ago							240.2	95.7	91.2	76.5	71.2	81.0	
	<b>Actual Wafer-Starts</b>	WSpW x 1000 expressed in 8 inch equivalent wafers			55.1	110.3	117.2	142.9	189.0	204.5	240.5	281.7	335.3	394.9
		WSpW x 1000 expressed in numbers of wafers			24.5	49.0	52.1	63.5	84.0	90.9	106.9	125.2	149.0	175.5
		% growth re. preceding quarter				100.0	6.3	21.9	32.3	8.2	17.6	17.1	19.0	17.8
	% growth re. one year ago							242.9	85.5	105.2	97.2	77.4	93.1	
	<b>Utilisation</b>	in percent (%)			92.1	95.7	86.4	87.3	92.8	90.7	92.7	97.6	96.2	96.7

These statistics are based on data supplied by merchant SC manufacturers who together represent the great majority of the world's SC production.