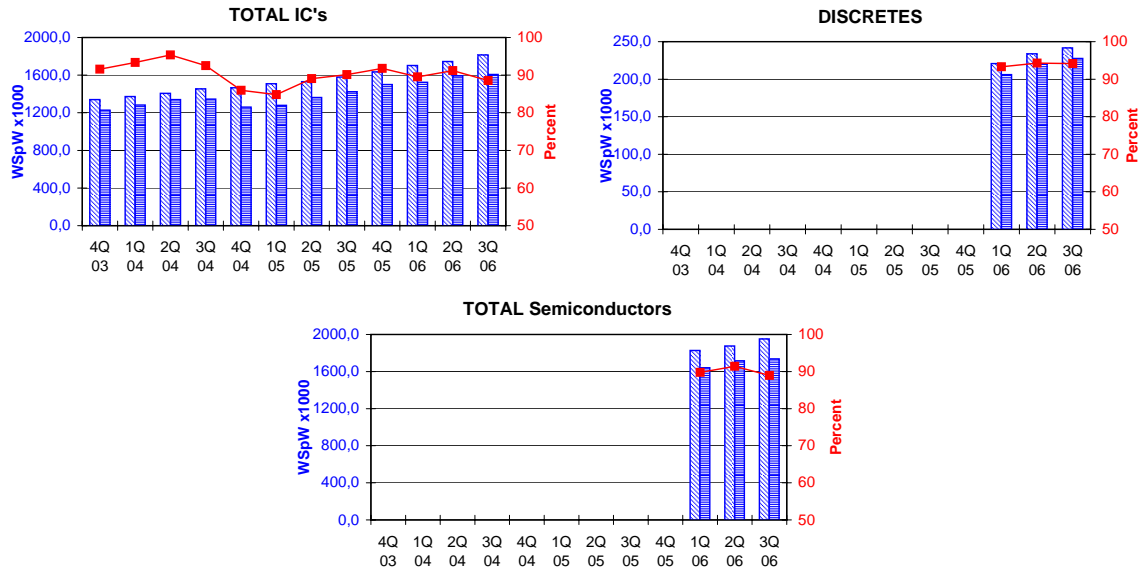


TOTAL IC's and TOTAL Semiconductors data are expressed in 8 inch equivalent wafers. DISCRETES data are expressed in 6 inch equivalent wafers. "TOTAL IC's" include Bipolar data, which were converted for this purpose from 5 inch to 8 inch equivalent wafers by the factor 0.391. "TOTAL Semiconductors" include DISCRETES data, which were converted for this purpose from 6 inch to 8 inch equivalent wafers by the factor 0.563.

WSpW = Wafer-Starts per Week.

Legends : Capacity WSpW Actual WSpW Utilisation of capacity in percent



		4Q 03	1Q 04	2Q 04	3Q 04	4Q 04	1Q 05	2Q 05	3Q 05	4Q 05	1Q 06	2Q 06	3Q 06	
TOTAL IC's	Capacity	Wafer-starts per week x 1000	1340,0	1372,5	1405,8	1454,3	1466,4	1508,3	1529,9	1580,1	1634,7	1702,8	1744,4	1815,1
		% growth re. preceding quarter	0,0	2,4	2,4	3,5	0,8	2,9	1,4	3,3	3,5	4,2	2,4	4,1
		% growth re. one year ago	4,3	9,8	7,5	8,6	9,4	9,9	8,8	8,7	11,5	12,9	14,0	14,9
	Actual Wafer-Starts	Wafer-starts per week x 1000	1227,2	1281,6	1340,9	1345,2	1260,9	1279,6	1362,5	1424,0	1500,4	1524,6	1591,2	1607,4
		% growth re. preceding quarter	3,3	4,4	4,6	0,3	-6,3	1,5	6,5	4,5	5,4	1,6	4,4	1,0
		% growth re. one year ago	17,2	23,9	19,3	13,2	2,7	-0,2	1,6	5,9	19,0	19,1	16,8	12,9
Utilisation	in percent (%)	91,6	93,4	95,4	92,5	86,0	84,8	89,1	90,1	91,8	89,5	91,2	88,6	

		4Q 03	1Q 04	2Q 04	3Q 04	4Q 04	1Q 05	2Q 05	3Q 05	4Q 05	1Q 06	2Q 06	3Q 06	
DISCRETES (6 inch equivs.)	Capacity	Wafer-starts per week x1000									220,8	233,8	241,7	
		% growth re. preceding quarter										5,9	3,4	
		% growth re. one year ago												
	Actual Wafer-Starts	Wafer-starts per week x1000										206,0	220,4	227,6
		% growth re. preceding quarter										7,0	3,3	
		% growth re. one year ago												
Utilisation	in percent (%)										93,3	94,3	94,2	

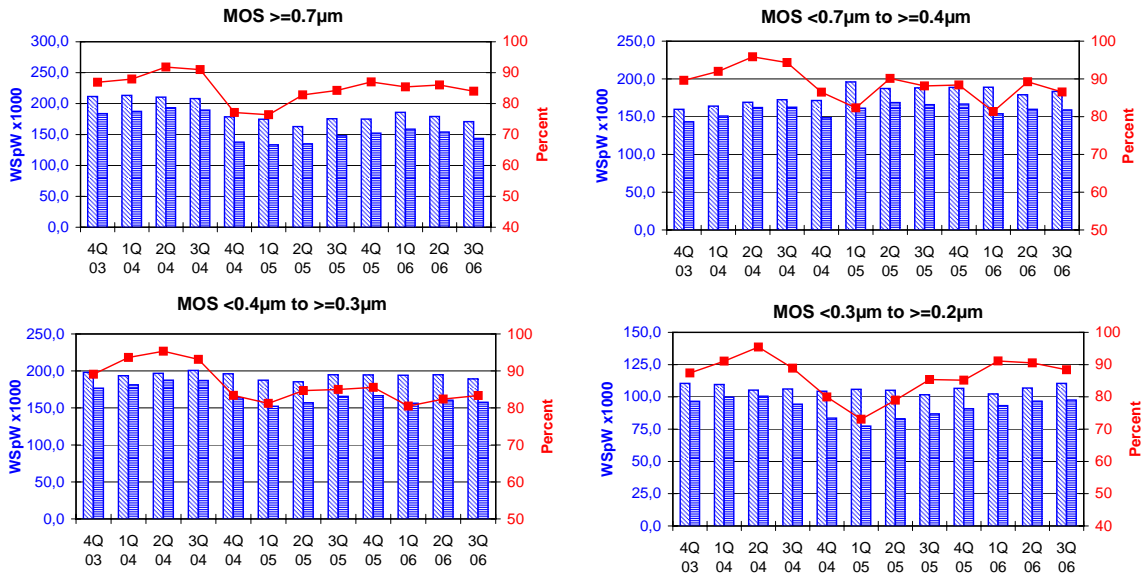
		4Q 03	1Q 04	2Q 04	3Q 04	4Q 04	1Q 05	2Q 05	3Q 05	4Q 05	1Q 06	2Q 06	3Q 06	
TOTAL Semiconductors	Capacity	Wafer-starts per week x1000									1827,2	1876,1	1951,2	
		% growth re. preceding quarter										2,7	4,0	
		% growth re. one year ago												
	Actual Wafer-Starts	Wafer-starts per week x1000										1640,6	1715,3	1735,5
		% growth re. preceding quarter										4,6	1,2	
		% growth re. one year ago												
Utilisation	in percent (%)										89,8	91,4	88,9	

These statistics are based on data supplied by merchant SC manufacturers who together represent the great majority of the world's SC production.

All MOS data are expressed in 8 inch equivalent wafers.

WSpW = Wafer-Starts per Week.

Legends: Capacity WSpW Actual WSpW Utilisation of capacity in percent



		4Q 03	1Q 04	2Q 04	3Q 04	4Q 04	1Q 05	2Q 05	3Q 05	4Q 05	1Q 06	2Q 06	3Q 06	
MOS $\geq 0.7\mu\text{m}$	Capacity	Wafer-starts per week x1000	211,6	213,2	210,4	208,1	178,6	174,6	162,9	175,4	174,9	185,9	179,0	170,9
		% growth re. preceding quarter	0,2	0,8	-1,3	-1,1	-14,2	-2,2	-6,7	7,7	-0,3	6,3	-3,7	-4,5
		% growth re. one year ago	-4,1	-4,4	-4,9	-1,4	-15,6	-18,1	-22,6	-15,7	-2,1	6,5	9,9	-2,6
	Actual Wafer-Starts	Wafer-starts per week x1000	183,9	187,5	193,2	189,4	137,7	133,4	134,9	147,8	152,2	158,8	154,0	143,6
		% growth re. preceding quarter	2,7	2,0	3,0	-2,0	-27,3	-3,1	1,1	9,6	3,0	4,3	-3,0	-6,8
	% growth re. one year ago	-0,6	0,2	-0,4	5,8	-25,1	-28,9	-30,2	-22,0	10,5	19,0	14,2	-2,8	
	Utilisation	in percent (%)	86,9	87,9	91,8	91,0	77,1	76,4	82,8	84,3	87,0	85,4	86,0	84,0

		4Q 03	1Q 04	2Q 04	3Q 04	4Q 04	1Q 05	2Q 05	3Q 05	4Q 05	1Q 06	2Q 06	3Q 06	
MOS $< 0.7\mu\text{m}$ to $\geq 0.4\mu\text{m}$	Capacity	Wafer-starts per week x1000	159,8	164,0	169,0	172,4	171,5	195,9	187,2	188,2	188,7	189,0	179,0	183,5
		% growth re. preceding quarter	-2,3	2,6	3,0	2,0	-0,5	14,2	-4,4	0,5	0,3	0,2	-5,3	2,5
		% growth re. one year ago	-1,6	9,4	5,3	5,4	7,3	19,5	10,8	9,2	10,0	-3,5	-4,4	-2,5
	Actual Wafer-Starts	Wafer-starts per week x1000	143,2	150,9	162,0	162,6	148,3	161,3	168,7	165,9	166,8	153,8	159,7	158,8
		% growth re. preceding quarter	3,2	5,4	7,4	0,4	-8,8	8,8	4,6	-1,7	0,5	-7,8	3,8	-0,6
	% growth re. one year ago	15,9	28,8	20,8	17,2	3,6	6,9	4,1	2,0	12,5	-4,6	-5,3	-4,3	
	Utilisation	in percent (%)	89,6	92,0	95,9	94,3	86,5	82,3	90,1	88,2	88,4	81,4	89,2	86,5

		4Q 03	1Q 04	2Q 04	3Q 04	4Q 04	1Q 05	2Q 05	3Q 05	4Q 05	1Q 06	2Q 06	3Q 06	
MOS $< 0.4\mu\text{m}$ to $\geq 0.3\mu\text{m}$	Capacity	Wafer-starts per week x1000	198,2	193,5	196,8	200,8	196,2	187,5	185,4	194,8	194,7	194,3	194,8	189,2
		% growth re. preceding quarter	-0,3	-2,4	1,7	2,0	-2,3	-4,4	-1,1	5,1	-0,1	-0,2	0,3	-2,9
		% growth re. one year ago	-4,3	1,6	1,0	1,0	-1,0	-3,1	-5,8	-3,0	-0,8	3,6	5,1	-2,9
	Actual Wafer-Starts	Wafer-starts per week x1000	176,6	181,2	187,6	187,0	163,6	152,3	157,0	165,6	166,6	156,4	160,5	157,7
		% growth re. preceding quarter	9,4	2,6	3,5	-0,3	-12,5	-6,9	3,1	5,5	0,6	-6,1	2,6	-1,7
	% growth re. one year ago	16,7	18,9	22,0	15,9	-7,4	-15,9	-16,3	-11,4	1,8	2,7	2,2	-4,8	
	Utilisation	in percent (%)	89,1	93,6	95,3	93,1	83,4	81,2	84,7	85,0	85,6	80,5	82,4	83,4

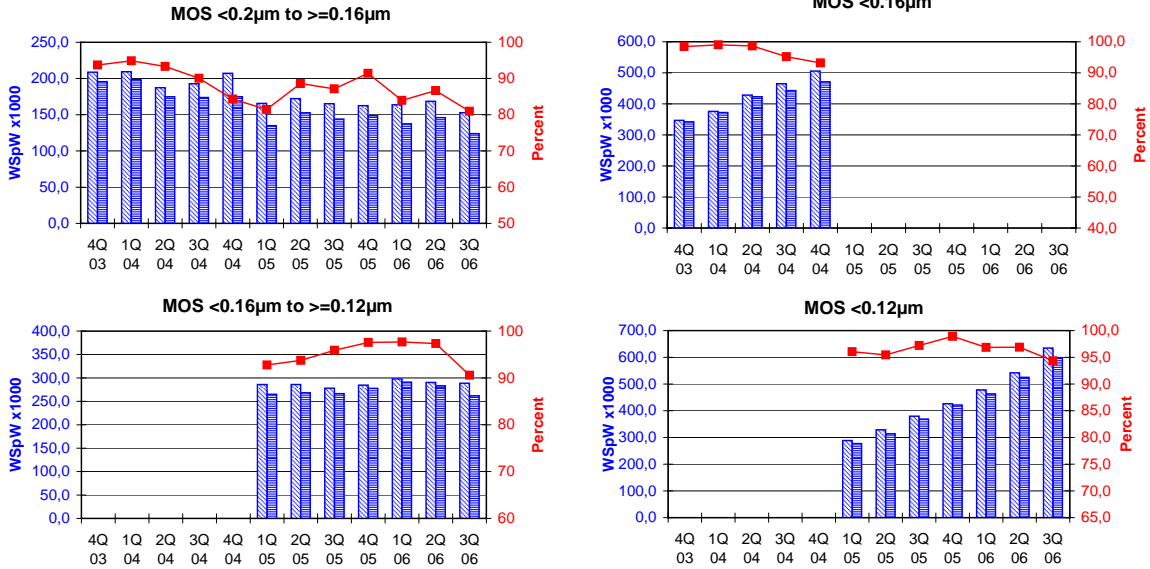
		4Q 03	1Q 04	2Q 04	3Q 04	4Q 04	1Q 05	2Q 05	3Q 05	4Q 05	1Q 06	2Q 06	3Q 06	
MOS $< 0.3\mu\text{m}$ to $\geq 0.2\mu\text{m}$	Capacity	Wafer-starts per week x1000	110,5	109,6	105,3	106,1	104,4	105,9	105,1	101,7	106,6	102,3	106,8	110,4
		% growth re. preceding quarter	3,6	-0,8	-3,9	0,8	-1,6	1,4	-0,8	-3,2	4,8	-4,0	4,4	3,4
		% growth re. one year ago	-19,2	-1,3	-5,3	-0,6	-5,5	-3,4	-0,2	-4,1	2,1	-3,4	1,6	8,6
	Actual Wafer-Starts	Wafer-starts per week x1000	96,6	99,8	100,5	94,3	83,5	77,4	83,0	86,8	90,8	93,2	96,7	97,6
		% growth re. preceding quarter	-0,8	3,3	0,7	-6,2	-11,5	-7,3	7,2	4,6	4,6	2,6	3,8	0,9
	% growth re. one year ago	-3,4	18,8	9,2	-3,2	-13,6	-22,4	-17,4	-8,0	8,7	20,4	16,5	12,4	
	Utilisation	in percent (%)	87,4	91,1	95,4	88,9	80,0	73,1	79,0	85,3	85,2	91,1	90,5	88,4

These statistics are based on data supplied by merchant SC manufacturers who together represent the great majority of the world's SC production.

All MOS data are expressed in 8 inch equivalent wafers.

WSpW = Wafer-Starts per Week.

Legends : Capacity WSpW Actual WSpW Utilisation of capacity in percent



			4Q 03	1Q 04	2Q 04	3Q 04	4Q 04	1Q 05	2Q 05	3Q 05	4Q 05	1Q 06	2Q 06	3Q 06
MOS <0.2µm to ≥0.16µm	Capacity	Wafer-starts per week x1000	208,8	209,3	187,2	192,9	207,1	165,6	172,2	165,2	162,5	163,6	168,4	152,9
		% growth re. preceding quarter	-7,7	0,2	-10,6	3,0	7,4	-20,0	4,0	-4,1	-1,6	0,7	2,9	-9,2
		% growth re. one year ago		-2,7	-14,0	-14,7	-0,8	-20,9	-8,0	-14,4	-21,5	-1,2	-2,2	-7,4
	Actual Wafer-Starts	Wafer-starts per week x1000	195,7	198,6	174,7	173,7	174,6	134,9	152,6	144,0	148,6	137,4	145,9	123,8
	% growth re. preceding quarter	-5,6	1,5	-12,0	-0,6	0,5	-22,7	13,1	-5,6	3,2	-7,5	6,2	-15,1	
	% growth re. one year ago		6,3	-5,1	-16,2	-10,8	-32,1	-12,7	-17,1	-14,9	1,9	-4,4	-14,0	
	Utilisation	in percent (%)	93,7	94,9	93,3	90,0	84,3	81,5	88,6	87,2	91,4	84,0	86,6	81,0

			4Q 03	1Q 04	2Q 04	3Q 04	4Q 04	1Q 05	2Q 05	3Q 05	4Q 05	1Q 06	2Q 06	3Q 06
MOS <0.16µm	Capacity	Wafer-starts per week x 1000	346,9	375,7	428,3	465,0	505,6							
		% growth re. preceding quarter	7,6	8,3	14,0	8,6	8,7							
		% growth re. one year ago		51,5	47,0	44,2	45,7							
	Actual Wafer-Starts	Wafer-starts per week x1000	341,5	372,0	422,6	442,6	471,3							
	% growth re. preceding quarter	9,4	8,9	13,6	4,7	6,5								
	% growth re. one year ago		63,2	53,1	41,8	38,0								
	Utilisation	in percent (%)	98,4	99,0	98,7	95,2	93,2							

			4Q 03	1Q 04	2Q 04	3Q 04	4Q 04	1Q 05	2Q 05	3Q 05	4Q 05	1Q 06	2Q 06	3Q 06
MOS <0.16µm to ≥0.12µm	Capacity	Wafer-starts per week x1000					285,9	286,0	277,9	284,6	297,8	290,4	288,8	
		% growth re. preceding quarter						0,0	-2,8	2,4	4,6	-2,5	-0,6	
		% growth re. one year ago									4,2	1,5	3,9	
	Actual Wafer-Starts	Wafer-starts per week x1000					265,2	268,1	266,5	277,7	290,9	282,7	261,6	
	% growth re. preceding quarter						1,1	-0,6	4,2	4,8	-2,8	-7,5		
	% growth re. one year ago									9,7	5,4	-1,8		
	Utilisation	in percent (%)					92,8	93,7	95,9	97,6	97,7	97,3	90,6	

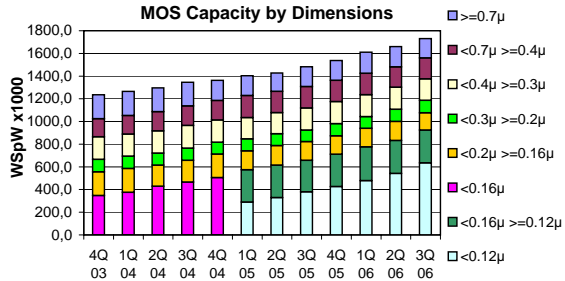
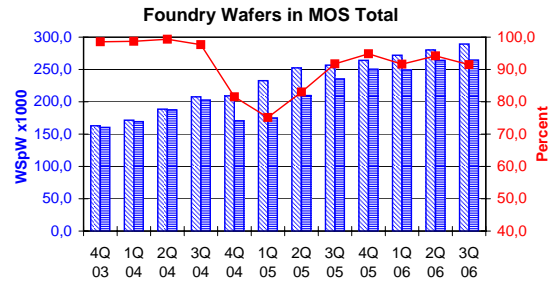
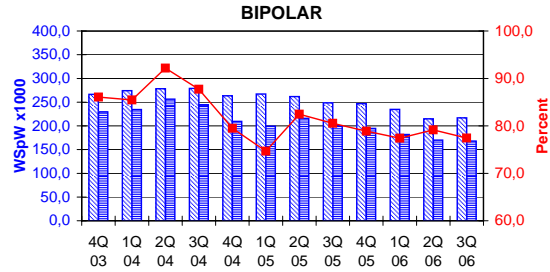
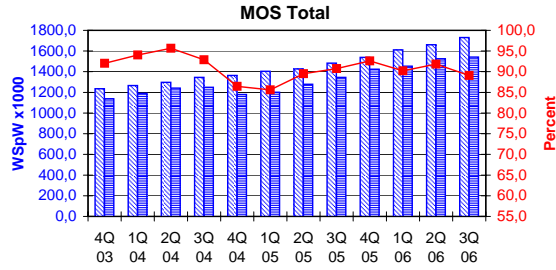
			4Q 03	1Q 04	2Q 04	3Q 04	4Q 04	1Q 05	2Q 05	3Q 05	4Q 05	1Q 06	2Q 06	3Q 06
MOS <0.12µm	Capacity	Wafer-starts per week x1000					288,5	328,8	379,7	426,2	478,1	542,0	634,7	
		% growth re. preceding quarter						14,0	15,5	12,2	12,2	13,4	17,1	
		% growth re. one year ago									65,7	64,8	67,2	
	Actual Wafer-Starts	Wafer-starts per week x1000					277,1	313,8	369,1	421,6	463,0	525,2	598,7	
	% growth re. preceding quarter						13,2	17,6	14,2	9,8	13,4	14,0		
	% growth re. one year ago									67,1	67,4	62,2		
	Utilisation	in percent (%)					96,0	95,4	97,2	98,9	96,8	96,9	94,3	

These statistics are based on data supplied by merchant SC manufacturers who together represent the great majority of the world's SC production.

All MOS data are expressed in 8 inch equivalent wafers. Bipolar data are expressed in 5 inch equivalent wafers.

WSpW = Wafer-Starts per Week.

Legends : Capacity WSpW Actual WSpW Utilisation of capacity in percent



			4Q 03	1Q 04	2Q 04	3Q 04	4Q 04	1Q 05	2Q 05	3Q 05	4Q 05	1Q 06	2Q 06	3Q 06
MOS Total	Capacity	Wafer-starts per week x 1000	1235,8	1265,3	1297,0	1345,3	1363,4	1403,9	1427,6	1482,9	1538,2	1611,0	1660,4	1730,4
		% growth re. preceding quarter	0,6	2,4	2,5	3,7	1,3	3,0	1,7	3,9	3,7	4,7	3,1	4,2
	Actual Wafer-Starts	Wafer-starts per week x1000	1137,5	1190,0	1240,6	1249,6	1179,0	1201,6	1278,1	1345,7	1424,3	1453,5	1524,7	1541,8
		% growth re. preceding quarter	3,8	4,6	4,3	0,7	-5,6	1,9	6,4	5,3	5,8	2,1	4,9	1,1
	% growth re. one year ago	17,7	24,5	20,0	14,0	3,6	1,0	3,0	7,7	20,8	21,0	19,3	14,6	
	Utilisation	in percent (%)	92,0	94,0	95,7	92,9	86,5	85,6	89,5	90,7	92,6	90,2	91,8	89,1

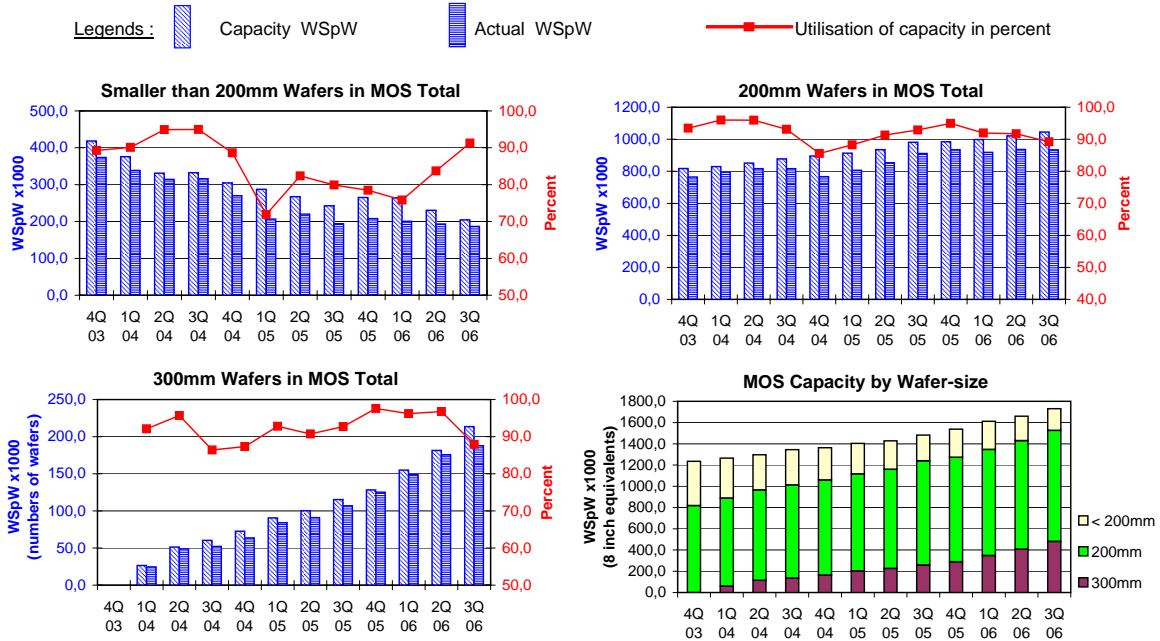
			4Q 03	1Q 04	2Q 04	3Q 04	4Q 04	1Q 05	2Q 05	3Q 05	4Q 05	1Q 06	2Q 06	3Q 06
BIPOLAR (5 inch equivs.)	Capacity	Wafer-starts per week x1000	266,6	274,2	278,2	278,8	263,5	267,0	261,7	248,7	246,8	234,9	214,9	216,7
		% growth re. preceding quarter	-6,0	2,9	1,5	0,2	-5,5	1,3	-2,0	-5,0	-0,8	-4,8	-8,5	0,8
	Actual Wafer-Starts	Wafer-starts per week x1000	229,5	234,3	256,4	244,6	209,5	199,4	215,8	200,3	194,7	181,8	170,1	167,8
		% growth re. preceding quarter	-2,7	2,1	9,4	-4,6	-14,3	-4,8	8,2	-7,2	-2,8	-6,6	-6,4	-1,4
	% growth re. one year ago	11,2	16,2	11,1	3,7	-8,7	-14,9	-15,8	-18,1	-7,1	-8,8	-21,2	-16,2	
	Utilisation	in percent (%)	86,1	85,4	92,2	87,7	79,5	74,7	82,5	80,5	78,9	77,4	79,2	77,4

			4Q 03	1Q 04	2Q 04	3Q 04	4Q 04	1Q 05	2Q 05	3Q 05	4Q 05	1Q 06	2Q 06	3Q 06
Foundry Wafers in MOS total	Capacity	Wafer-starts per week x1000	162,8	171,6	188,7	207,6	209,1	232,7	252,4	256,7	264,2	272,0	280,3	289,4
		% growth re. preceding quarter	4,8	5,4	10,0	10,0	0,7	11,3	8,5	1,7	2,9	3,0	3,1	3,2
	Actual Wafer-Starts	Wafer-starts per week x1000	160,5	169,4	187,5	202,8	170,5	174,9	209,6	235,5	250,6	249,3	264,1	264,7
		% growth re. preceding quarter	12,3	5,5	10,7	8,2	-15,9	2,6	19,8	12,4	6,4	-0,5	5,9	0,2
	% growth re. one year ago	66,1	69,1	46,0	41,9	6,2	3,2	11,8	16,1	47,0	42,5	26,0	12,4	
	Utilisation	in percent (%)	98,6	98,7	99,4	97,7	81,5	75,2	83,0	91,7	94,9	91,7	94,2	91,5

These statistics are based on data supplied by merchant SC manufacturers who together represent the great majority of the world's SC production.

All MOS data are expressed in 8 inch equivalent wafers, except for the 300mm wafer data where annotated as "numbers of wafers".

WSpW = Wafer-Starts per Week.



		4Q 03	1Q 04	2Q 04	3Q 04	4Q 04	1Q 05	2Q 05	3Q 05	4Q 05	1Q 06	2Q 06	3Q 06	
< 200mm Wafers in MOS Total	Capacity	Wafer-starts per week x 1000	418.4	376.0	331.0	332.5	304.5	287.4	267.3	242.6	265.0	264.4	230.7	204.3
		% growth re. preceding quarter	3.5	n.a.	-12.0	0.5	-8.4	-5.6	-7.0	-9.2	9.3	-0.2	-12.8	-11.4
		% growth re. one year ago	22.1	n.a.	n.a.	n.a.	n.a.	-23.6	-19.3	-27.1	-13.0	-8.0	-13.7	-15.8
	Actual Wafer-Starts	Wafer-starts per week x1000	373.5	338.7	314.2	315.8	269.9	206.7	220.2	193.9	208.0	200.5	193.1	186.5
		% growth re. preceding quarter	6.2	n.a.	-7.2	0.5	-14.5	-23.4	6.5	-11.9	7.3	-3.6	-3.7	-3.5
		% growth re. one year ago	34.8	n.a.	n.a.	n.a.	n.a.	-39.0	-29.9	-38.6	-22.9	-3.0	-12.3	-3.8
Utilisation	in percent (%)	89.3	90.1	94.9	95.0	88.6	71.9	82.4	79.9	78.5	75.8	83.7	91.3	

Note: Before 1Q04 the category "< 200mm Wafers in MOS Total" was labelled "Other than 8 inch MOS wafers", and this also contained 300mm MOS wafers.

		4Q 03	1Q 04	2Q 04	3Q 04	4Q 04	1Q 05	2Q 05	3Q 05	4Q 05	1Q 06	2Q 06	3Q 06	
200mm wafers in MOS Total	Capacity	Wafer-starts per week x1000	817.4	829.5	850.8	877.1	895.3	912.9	934.9	980.9	984.5	998.1	1021.6	1045.5
		% growth re. preceding quarter	-0.8	1.5	2.6	3.1	2.1	2.0	2.4	4.9	0.4	1.4	2.4	2.3
		% growth re. one year ago	-2.4	7.5	8.9	6.4	9.5	10.1	9.9	11.8	10.0	9.3	9.3	6.6
	Actual Wafer-Starts	Wafer-starts per week x1000	764.0	796.2	816.2	816.6	766.2	805.9	853.4	911.3	934.6	917.8	936.7	932.8
		% growth re. preceding quarter	2.7	4.2	2.5	0.0	-6.2	5.2	5.9	6.8	2.6	-1.8	2.1	-0.4
		% growth re. one year ago	10.9	23.8	18.7	9.7	0.3	1.2	4.6	11.6	22.0	13.9	9.8	2.4
Utilisation	in percent (%)	93.5	96.0	95.9	93.1	85.6	88.3	91.3	92.9	94.9	92.0	91.7	89.2	

		4Q 03	1Q 04	2Q 04	3Q 04	4Q 04	1Q 05	2Q 05	3Q 05	4Q 05	1Q 06	2Q 06	3Q 06	
300mm wafers in MOS Total	Capacity	WSpW x 1000 expressed in 8 inch equivalent wafers		59.9	115.2	135.7	163.6	203.6	225.5	259.4	288.7	348.5	408.2	480.6
		WSpW x 1000 expressed in numbers of wafers		26.6	51.2	60.3	72.7	90.5	100.2	115.3	128.3	154.9	181.4	213.6
		% growth re. preceding quarter			92.5	17.8	20.6	24.5	10.7	15.1	11.3	20.7	17.1	17.8
	% growth re. one year ago						240.2	95.7	91.2	76.5	71.2	81.0	85.3	
	Actual Wafer-Starts	WSpW x 1000 expressed in 8 inch equivalent wafers		55.1	110.3	117.2	142.9	189.0	204.5	240.5	281.7	335.3	394.9	422.6
		WSpW x 1000 expressed in numbers of wafers		24.5	49.0	52.1	63.5	84.0	90.9	106.9	125.2	149.0	175.5	187.8
		% growth re. preceding quarter			100.0	6.3	21.9	32.3	8.2	17.6	17.1	19.0	17.8	7.0
	% growth re. one year ago						242.9	85.5	105.2	97.2	77.4	93.1	75.7	
	Utilisation	in percent (%)		92.1	95.7	86.4	87.3	92.8	90.7	92.7	97.6	96.2	96.7	87.9

These statistics are based on data supplied by merchant SC manufacturers who together represent the great majority of the world's SC production.