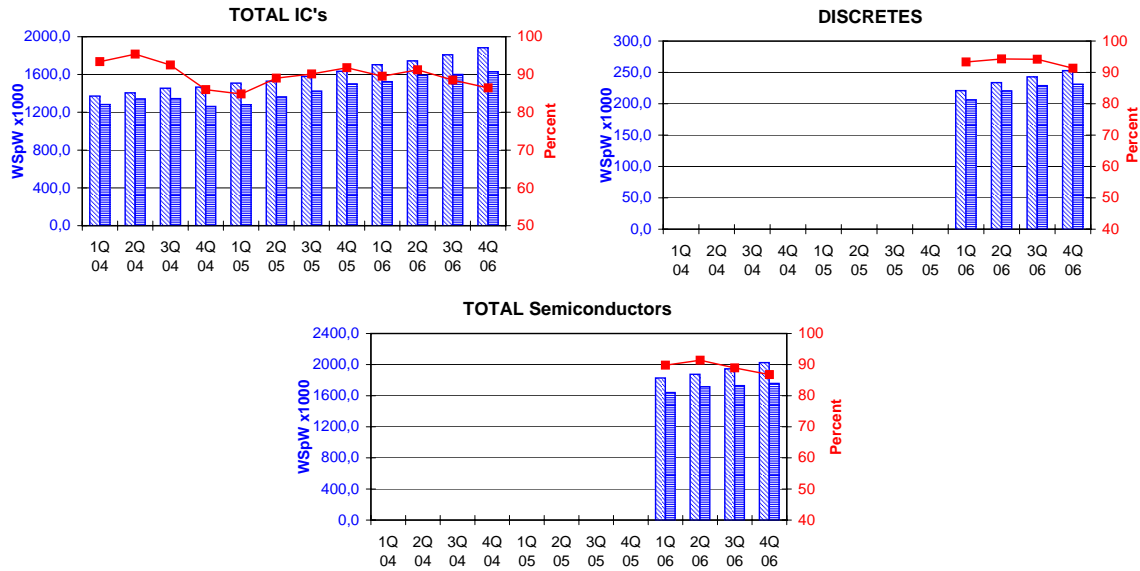


TOTAL IC's and TOTAL Semiconductors data are expressed in 8 inch equivalent wafers. DISCRETES data are expressed in 6 inch equivalent wafers. "TOTAL IC's" include Bipolar data, which were converted for this purpose from 5 inch to 8 inch equivalent wafers by the factor 0.391. "TOTAL Semiconductors" include DISCRETES data, which were converted for this purpose from 6 inch to 8 inch equivalent wafers by the factor 0.563.

WSpW = Wafer-Starts per Week.

Legends : Capacity WSpW Actual WSpW Utilisation of capacity in percent



		1Q 04	2Q 04	3Q 04	4Q 04	1Q 05	2Q 05	3Q 05	4Q 05	1Q 06	2Q 06	3Q 06	4Q 06	
TOTAL IC's	Capacity	Wafer-starts per week x 1000	1372,5	1405,8	1454,3	1466,4	1508,3	1529,9	1580,1	1634,7	1702,8	1744,4	1808,0	1883,7
		% growth re. preceding quarter	2,4	2,4	3,5	0,8	2,9	1,4	3,3	3,5	4,2	2,4	3,6	4,2
		% growth re. one year ago	9,8	7,5	8,6	9,4	9,9	8,8	8,7	11,5	12,9	14,0	14,4	15,2
	Actual Wafer-Starts	Wafer-starts per week x 1000	1281,6	1340,9	1345,2	1260,9	1279,6	1362,5	1424,0	1500,4	1524,6	1591,2	1600,3	1628,3
		% growth re. preceding quarter	4,4	4,6	0,3	-6,3	1,5	6,5	4,5	5,4	1,6	4,4	0,6	1,8
		% growth re. one year ago	23,9	19,3	13,2	2,7	-0,2	1,6	5,9	19,0	19,1	16,8	12,4	8,5
Utilisation	in percent (%)	93,4	95,4	92,5	86,0	84,8	89,1	90,1	91,8	89,5	91,2	88,5	86,4	

		1Q 04	2Q 04	3Q 04	4Q 04	1Q 05	2Q 05	3Q 05	4Q 05	1Q 06	2Q 06	3Q 06	4Q 06	
DISCRETES (6 inch equivs.)	Capacity	Wafer-starts per week x1000								220,8	233,8	242,9	252,9	
		% growth re. preceding quarter									5,9	3,9	4,1	
		% growth re. one year ago												
	Actual Wafer-Starts	Wafer-starts per week x1000									206,0	220,4	228,8	231,0
		% growth re. preceding quarter										7,0	3,8	1,0
		% growth re. one year ago												
Utilisation	in percent (%)									93,3	94,3	94,2	91,3	

		1Q 04	2Q 04	3Q 04	4Q 04	1Q 05	2Q 05	3Q 05	4Q 05	1Q 06	2Q 06	3Q 06	4Q 06	
TOTAL Semiconductors	Capacity	Wafer-starts per week x1000								1827,2	1876,1	1944,8	2026,1	
		% growth re. preceding quarter									2,7	3,7	4,2	
		% growth re. one year ago												
	Actual Wafer-Starts	Wafer-starts per week x1000									1640,6	1715,3	1729,1	1758,4
		% growth re. preceding quarter										4,6	0,8	1,7
		% growth re. one year ago												
Utilisation	in percent (%)									89,8	91,4	88,9	86,8	

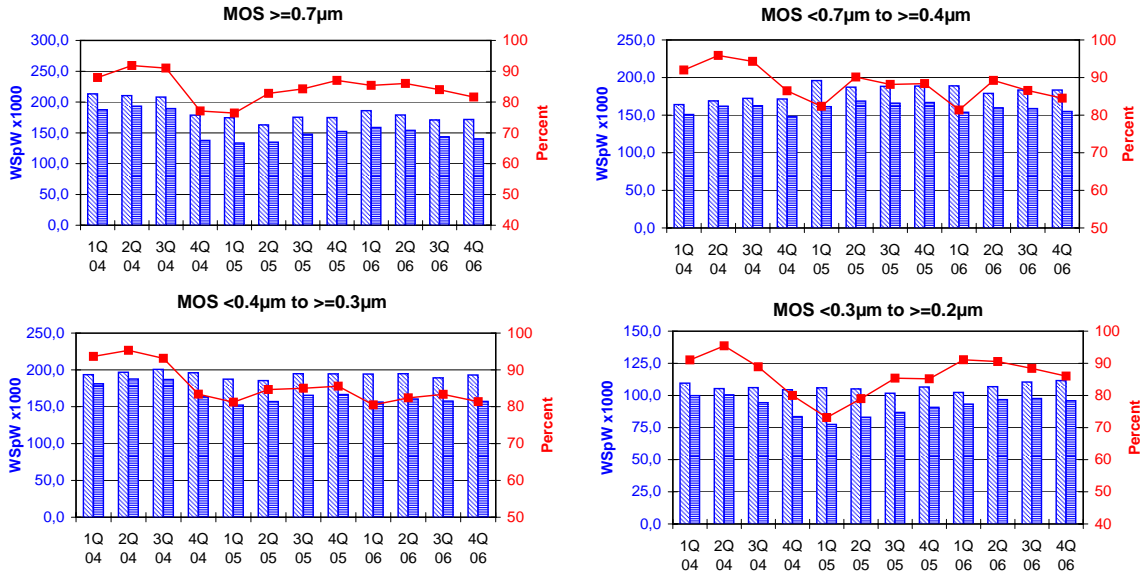
Yellow coloured cells reflect revised inputs Green bordered cells contain changes resulting from revised inputs

These statistics are based on data supplied by merchant SC manufacturers who together represent the great majority of the world's SC production.

All MOS data are expressed in 8 inch equivalent wafers.

WSpW = Wafer-Starts per Week.

Legends: Capacity WSpW Actual WSpW Utilisation of capacity in percent



		1Q 04	2Q 04	3Q 04	4Q 04	1Q 05	2Q 05	3Q 05	4Q 05	1Q 06	2Q 06	3Q 06	4Q 06	
MOS $\geq 0.7\mu\text{m}$	<b>Capacity</b>	Wafer-starts per week x1000	213,2	210,4	208,1	178,6	174,6	162,9	175,4	174,9	185,9	179,0	170,9	171,8
		% growth re. preceding quarter	0,8	-1,3	-1,1	-14,2	-2,2	-6,7	7,7	-0,3	6,3	-3,7	-4,5	0,5
		% growth re. one year ago	-4,4	-4,9	-1,4	-15,6	-18,1	-22,6	-15,7	-2,1	6,5	9,9	-2,6	-1,8
	<b>Actual Wafer-Starts</b>	Wafer-starts per week x1000	187,5	193,2	189,4	137,7	133,4	134,9	147,8	152,2	158,8	154,0	143,6	140,2
		% growth re. preceding quarter	2,0	3,0	-2,0	-27,3	-3,1	1,1	9,6	3,0	4,3	-3,0	-6,8	-2,4
	% growth re. one year ago	0,2	-0,4	5,8	-25,1	-28,9	-30,2	-22,0	10,5	19,0	14,2	-2,8	-7,9	
	<b>Utilisation</b>	in percent (%)	87,9	91,8	91,0	77,1	76,4	82,8	84,3	87,0	85,4	86,0	84,0	81,6

		1Q 04	2Q 04	3Q 04	4Q 04	1Q 05	2Q 05	3Q 05	4Q 05	1Q 06	2Q 06	3Q 06	4Q 06	
MOS $< 0.7\mu\text{m}$ to $\geq 0.4\mu\text{m}$	<b>Capacity</b>	Wafer-starts per week x1000	164,0	169,0	172,4	171,5	195,9	187,2	188,2	188,7	189,0	179,0	183,5	183,3
		% growth re. preceding quarter	2,6	3,0	2,0	-0,5	14,2	-4,4	0,5	0,3	0,2	-5,3	2,5	-0,1
		% growth re. one year ago	9,4	5,3	5,4	7,3	19,5	10,8	9,2	10,0	-3,5	-4,4	-2,5	-2,9
	<b>Actual Wafer-Starts</b>	Wafer-starts per week x1000	150,9	162,0	162,6	148,3	161,3	168,7	165,9	166,8	153,8	159,7	158,8	154,9
		% growth re. preceding quarter	5,4	7,4	0,4	-8,8	8,8	4,6	-1,7	0,5	-7,8	3,8	-0,6	-2,5
	% growth re. one year ago	28,8	20,8	17,2	3,6	6,9	4,1	2,0	12,5	-4,6	-5,3	-4,3	-7,1	
	<b>Utilisation</b>	in percent (%)	92,0	95,9	94,3	86,5	82,3	90,1	88,2	88,4	81,4	89,2	86,5	84,5

		1Q 04	2Q 04	3Q 04	4Q 04	1Q 05	2Q 05	3Q 05	4Q 05	1Q 06	2Q 06	3Q 06	4Q 06	
MOS $< 0.4\mu\text{m}$ to $\geq 0.3\mu\text{m}$	<b>Capacity</b>	Wafer-starts per week x1000	193,5	196,8	200,8	196,2	187,5	185,4	194,8	194,7	194,3	194,8	189,2	193,2
		% growth re. preceding quarter	-2,4	1,7	2,0	-2,3	-4,4	-1,1	5,1	-0,1	-0,2	0,3	-2,9	2,1
		% growth re. one year ago	1,6	1,0	1,0	-1,0	-3,1	-5,8	-3,0	-0,8	3,6	5,1	-2,9	-0,8
	<b>Actual Wafer-Starts</b>	Wafer-starts per week x1000	181,2	187,6	187,0	163,6	152,3	157,0	165,6	166,6	156,4	160,5	157,7	157,2
		% growth re. preceding quarter	2,6	3,5	-0,3	-12,5	-6,9	3,1	5,5	0,6	-6,1	2,6	-1,7	-0,3
	% growth re. one year ago	18,9	22,0	15,9	-7,4	-15,9	-16,3	-11,4	1,8	2,7	2,2	-4,8	-5,6	
	<b>Utilisation</b>	in percent (%)	93,6	95,3	93,1	83,4	81,2	84,7	85,0	85,6	80,5	82,4	83,4	81,4

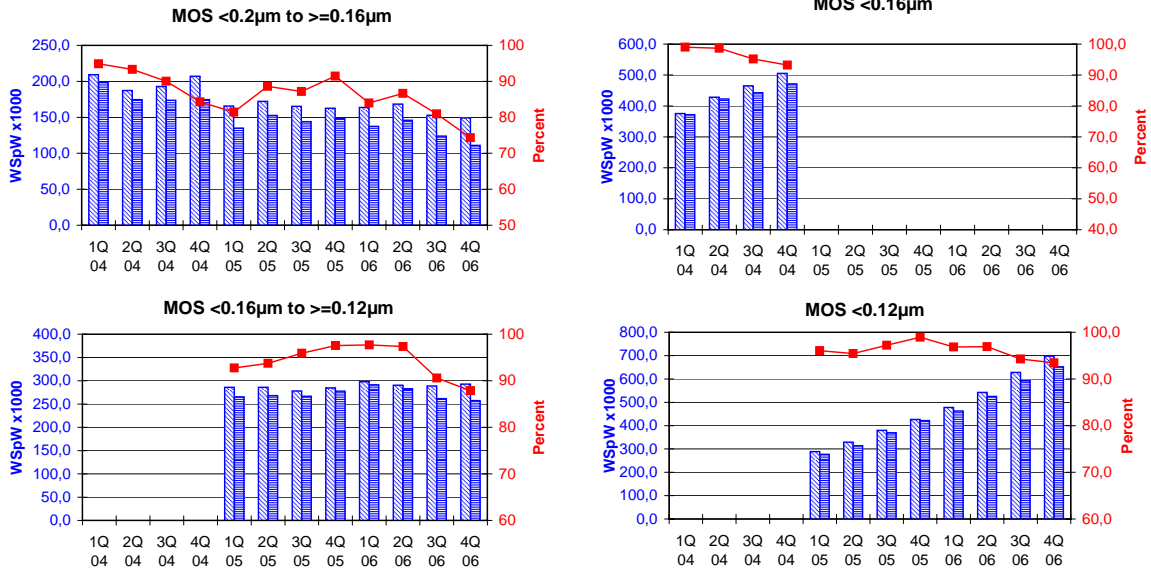
		1Q 04	2Q 04	3Q 04	4Q 04	1Q 05	2Q 05	3Q 05	4Q 05	1Q 06	2Q 06	3Q 06	4Q 06	
MOS $< 0.3\mu\text{m}$ to $\geq 0.2\mu\text{m}$	<b>Capacity</b>	Wafer-starts per week x1000	109,6	105,3	106,1	104,4	105,9	105,1	101,7	106,6	102,3	106,8	110,4	111,5
		% growth re. preceding quarter	-0,8	-3,9	0,8	-1,6	1,4	-0,8	-3,2	4,8	-4,0	4,4	3,4	1,0
		% growth re. one year ago	-1,3	-5,3	-0,6	-5,5	-3,4	-0,2	-4,1	2,1	-3,4	1,6	8,6	4,6
	<b>Actual Wafer-Starts</b>	Wafer-starts per week x1000	99,8	100,5	94,3	83,5	77,4	83,0	86,8	90,8	93,2	96,7	97,6	95,9
		% growth re. preceding quarter	3,3	0,7	-6,2	-11,5	-7,3	7,2	4,6	4,6	2,6	3,8	0,9	-1,7
	% growth re. one year ago	18,8	9,2	-3,2	-13,6	-22,4	-17,4	-8,0	8,7	20,4	16,5	12,4	5,6	
	<b>Utilisation</b>	in percent (%)	91,1	95,4	88,9	80,0	73,1	79,0	85,3	85,2	91,1	90,5	88,4	86,0

These statistics are based on data supplied by merchant SC manufacturers who together represent the great majority of the world's SC production.

All MOS data are expressed in 8 inch equivalent wafers.

WSpW = Wafer-Starts per Week.

Legends : Capacity WSpW Actual WSpW Utilisation of capacity in percent



		1Q 04	2Q 04	3Q 04	4Q 04	1Q 05	2Q 05	3Q 05	4Q 05	1Q 06	2Q 06	3Q 06	4Q 06	
MOS <0.2µm to ≥0.16µm	Capacity	Wafer-starts per week x1000	209,3	187,2	192,9	207,1	165,6	172,2	165,2	162,5	163,6	168,4	152,9	149,2
		% growth re. preceding quarter	0,2	-10,6	3,0	7,4	-20,0	4,0	-4,1	-1,6	0,7	2,9	-9,2	-2,4
		% growth re. one year ago	-2,7	-14,0	-14,7	-0,8	-20,9	-8,0	-14,4	-21,5	-1,2	-2,2	-7,4	-8,2
	Actual Wafer-Starts	Wafer-starts per week x1000	198,6	174,7	173,7	174,6	134,9	152,6	144,0	148,6	137,4	145,9	123,8	110,9
	% growth re. preceding quarter	1,5	-12,0	-0,6	0,5	-22,7	13,1	-5,6	3,2	-7,5	6,2	-15,1	-10,4	
	% growth re. one year ago	6,3	-5,1	-16,2	-10,8	-32,1	-12,7	-17,1	-14,9	1,9	-4,4	-14,0	-25,4	
	Utilisation	in percent (%)	94,9	93,3	90,0	84,3	81,5	88,6	87,2	91,4	84,0	86,6	81,0	74,3

		1Q 04	2Q 04	3Q 04	4Q 04	1Q 05	2Q 05	3Q 05	4Q 05	1Q 06	2Q 06	3Q 06	4Q 06
MOS <0.16µm	Capacity	Wafer-starts per week x 1000	375,7	428,3	465,0	505,6							
		% growth re. preceding quarter	8,3	14,0	8,6	8,7							
		% growth re. one year ago	51,5	47,0	44,2	45,7							
	Actual Wafer-Starts	Wafer-starts per week x1000	372,0	422,6	442,6	471,3							
	% growth re. preceding quarter	8,9	13,6	4,7	6,5								
	% growth re. one year ago	63,2	53,1	41,8	38,0								
	Utilisation	in percent (%)	99,0	98,7	95,2	93,2							

		1Q 04	2Q 04	3Q 04	4Q 04	1Q 05	2Q 05	3Q 05	4Q 05	1Q 06	2Q 06	3Q 06	4Q 06
MOS <0.16µm to ≥0.12µm	Capacity	Wafer-starts per week x1000				285,9	286,0	277,9	284,6	297,8	290,4	288,8	292,9
		% growth re. preceding quarter					0,0	-2,8	2,4	4,6	-2,5	-0,6	1,4
		% growth re. one year ago								4,2	1,5	3,9	2,9
	Actual Wafer-Starts	Wafer-starts per week x1000					265,2	268,1	266,5	277,7	290,9	282,7	261,6
	% growth re. preceding quarter						1,1	-0,6	4,2	4,8	-2,8	-7,5	-1,6
	% growth re. one year ago									9,7	5,4	-1,8	-7,3
	Utilisation	in percent (%)				92,8	93,7	95,9	97,6	97,7	97,3	90,6	87,9

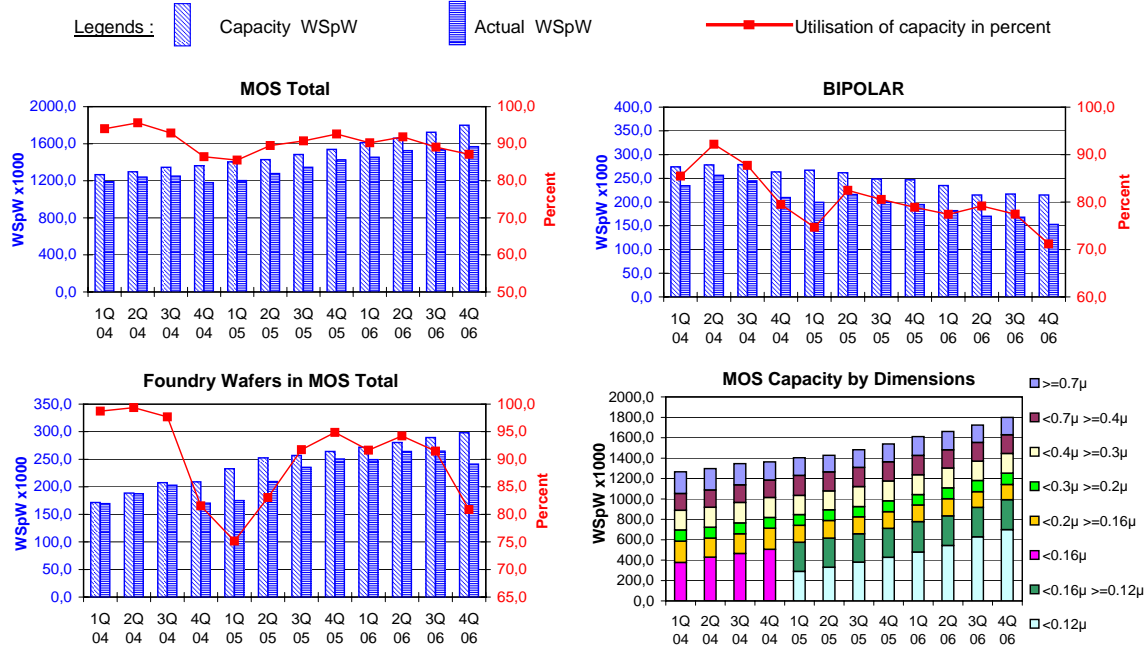
		1Q 04	2Q 04	3Q 04	4Q 04	1Q 05	2Q 05	3Q 05	4Q 05	1Q 06	2Q 06	3Q 06	4Q 06
MOS <0.12µm	Capacity	Wafer-starts per week x1000				288,5	328,8	379,7	426,2	478,1	542,0	627,6	697,9
		% growth re. preceding quarter					14,0	15,5	12,2	12,2	13,4	15,8	11,2
		% growth re. one year ago								65,7	64,8	65,3	63,7
	Actual Wafer-Starts	Wafer-starts per week x1000					277,1	313,8	369,1	421,6	463,0	525,2	591,6
	% growth re. preceding quarter						13,2	17,6	14,2	9,8	13,4	12,6	10,2
	% growth re. one year ago									67,1	67,4	60,3	54,7
	Utilisation	in percent (%)				96,0	95,4	97,2	98,9	96,8	96,9	94,3	93,4

Yellow coloured cells reflect revised inputs Green bordered cells contain changes resulting from revised inputs

These statistics are based on data supplied by merchant SC manufacturers who together represent the great majority of the world's SC production.

All MOS data are expressed in 8 inch equivalent wafers. Bipolar data are expressed in 5 inch equivalent wafers.

WSpW = Wafer-Starts per Week.



			1Q 04	2Q 04	3Q 04	4Q 04	1Q 05	2Q 05	3Q 05	4Q 05	1Q 06	2Q 06	3Q 06	4Q 06
MOS Total	Capacity	Wafer-starts per week x 1000	1265,3	1297,0	1345,3	1363,4	1403,9	1427,6	1482,9	1538,2	1611,0	1660,4	1723,3	1799,8
		% growth re. preceding quarter	2,4	2,5	3,7	1,3	3,0	1,7	3,9	3,7	4,7	3,1	3,8	4,4
		% growth re. one year ago	10,6	8,4	9,5	10,3	11,0	10,1	10,2	12,8	14,8	16,3	16,2	17,0
	Actual Wafer-Starts	Wafer-starts per week x1000	1190,0	1240,6	1249,6	1179,0	1201,6	1278,1	1345,7	1424,3	1453,5	1524,7	1534,7	1568,6
		% growth re. preceding quarter	4,6	4,3	0,7	-5,6	1,9	6,4	5,3	5,8	2,1	4,9	0,7	2,2
		% growth re. one year ago	24,5	20,0	14,0	3,6	1,0	3,0	7,7	20,8	21,0	19,3	14,0	10,1
Utilisation	in percent (%)	94,0	95,7	92,9	86,5	85,6	89,5	90,7	92,6	90,2	91,8	89,1	87,2	

			1Q 04	2Q 04	3Q 04	4Q 04	1Q 05	2Q 05	3Q 05	4Q 05	1Q 06	2Q 06	3Q 06	4Q 06
BIPOLAR (5 inch equivs.)	Capacity	Wafer-starts per week x1000	274,2	278,2	278,8	263,5	267,0	261,7	248,7	246,8	234,9	214,9	216,7	214,7
		% growth re. preceding quarter	2,9	1,5	0,2	-5,5	1,3	-2,0	-5,0	-0,8	-4,8	-8,5	0,8	-0,9
		% growth re. one year ago	1,1	-2,1	-1,7	-1,2	-2,6	-5,9	-10,8	-6,3	-12,0	-17,9	-12,9	-13,0
	Actual Wafer-Starts	Wafer-starts per week x1000	234,3	256,4	244,6	209,5	199,4	215,8	200,3	194,7	181,8	170,1	167,8	152,8
		% growth re. preceding quarter	2,1	9,4	-4,6	-14,3	-4,8	8,2	-7,2	-2,8	-6,6	-6,4	-1,4	-8,9
		% growth re. one year ago	16,2	11,1	3,7	-8,7	-14,9	-15,8	-18,1	-7,1	-8,8	-21,2	-16,2	-21,5
Utilisation	in percent (%)	85,4	92,2	87,7	79,5	74,7	82,5	80,5	78,9	77,4	79,2	77,4	71,2	

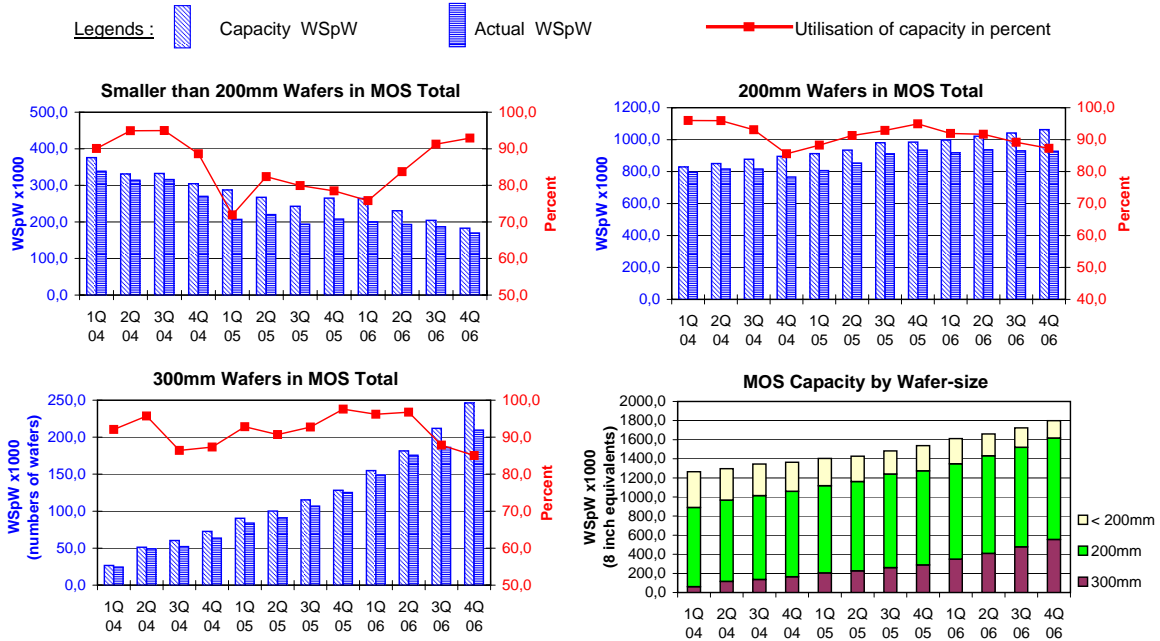
			1Q 04	2Q 04	3Q 04	4Q 04	1Q 05	2Q 05	3Q 05	4Q 05	1Q 06	2Q 06	3Q 06	4Q 06
Foundry Wafers in MOS Total	Capacity	Wafer-starts per week x1000	171,6	188,7	207,6	209,1	232,7	252,4	256,7	264,2	272,0	280,3	289,4	298,1
		% growth re. preceding quarter	5,4	10,0	10,0	0,7	11,3	8,5	1,7	2,9	3,0	3,1	3,2	3,0
		% growth re. one year ago	18,3	27,8	33,7	28,4	35,6	33,8	23,7	26,4	16,9	11,1	12,7	12,8
	Actual Wafer-Starts	Wafer-starts per week x1000	169,4	187,5	202,8	170,5	174,9	209,6	235,5	250,6	249,3	264,1	264,7	241,1
		% growth re. preceding quarter	5,5	10,7	8,2	-15,9	2,6	19,8	12,4	6,4	-0,5	5,9	0,2	-8,9
		% growth re. one year ago	69,1	46,0	41,9	6,2	3,2	11,8	16,1	47,0	42,5	26,0	12,4	-3,8
Utilisation	in percent (%)	98,7	99,4	97,7	81,5	75,2	83,0	91,7	94,9	91,7	94,2	91,5	80,9	

Green bordered cells contain changes resulting from revised inputs

These statistics are based on data supplied by merchant SC manufacturers who together represent the great majority of the world's SC production.

All MOS data are expressed in 8 inch equivalent wafers, except for the 300mm wafer data where annotated as "numbers of wafers".

WSpW = Wafer-Starts per Week.



		1Q 04	2Q 04	3Q 04	4Q 04	1Q 05	2Q 05	3Q 05	4Q 05	1Q 06	2Q 06	3Q 06	4Q 06	
<b>&lt; 200mm Wafers in MOS Total</b>	<b>Capacity</b>	Wafer-starts per week x 1000	376.0	331.0	332.5	304.5	287.4	267.3	242.6	265.0	264.4	230.7	204.5	182.7
		% growth re. preceding quarter	n.a.	-12,0	0,5	-8,4	-5,6	-7,0	-9,2	9,3	-0,2	-12,8	-11,3	-10,7
		% growth re. one year ago	n.a.	n.a.	n.a.	n.a.	-23,6	-19,3	-27,1	-13,0	-8,0	-13,7	-15,7	-31,1
	<b>Actual Wafer-Starts</b>	Wafer-starts per week x1000	338,7	314,2	315,8	269,9	206,7	220,2	193,9	208,0	200,5	193,1	186,7	169,7
		% growth re. preceding quarter	n.a.	-7,2	0,5	-14,5	-23,4	6,5	-11,9	7,3	-3,6	-3,7	-3,4	-9,1
		% growth re. one year ago	n.a.	n.a.	n.a.	n.a.	-39,0	-29,9	-38,6	-22,9	-3,0	-12,3	-3,7	-18,4
<b>Utilisation</b>	in percent (%)	90,1	94,9	95,0	88,6	71,9	82,4	79,9	78,5	75,8	83,7	91,3	92,9	

		1Q 04	2Q 04	3Q 04	4Q 04	1Q 05	2Q 05	3Q 05	4Q 05	1Q 06	2Q 06	3Q 06	4Q 06	
<b>200mm wafers in MOS Total</b>	<b>Capacity</b>	Wafer-starts per week x1000	829,5	850,8	877,1	895,3	912,9	934,9	980,9	984,5	998,1	1021,6	1041,8	1062,7
		% growth re. preceding quarter	1,5	2,6	3,1	2,1	2,0	2,4	4,9	0,4	1,4	2,4	2,0	2,0
		% growth re. one year ago	7,5	8,9	6,4	9,5	10,1	9,9	11,8	10,0	9,3	9,3	6,2	7,9
	<b>Actual Wafer-Starts</b>	Wafer-starts per week x1000	796,2	816,2	816,6	766,2	805,9	853,4	911,3	934,6	917,8	936,7	929,1	927,5
		% growth re. preceding quarter	4,2	2,5	0,0	-6,2	5,2	5,9	6,8	2,6	-1,8	2,1	-0,8	-0,2
		% growth re. one year ago	23,8	18,7	9,7	0,3	1,2	4,6	11,6	22,0	13,9	9,8	2,0	-0,8
<b>Utilisation</b>	in percent (%)	96,0	95,9	93,1	85,6	88,3	91,3	92,9	94,9	92,0	91,7	89,2	87,3	

		1Q 04	2Q 04	3Q 04	4Q 04	1Q 05	2Q 05	3Q 05	4Q 05	1Q 06	2Q 06	3Q 06	4Q 06	
<b>300mm wafers in MOS Total</b>	<b>Capacity</b>	WSpW x 1000 expressed in 8 inch equivalent wafers	59,9	115,2	135,7	163,6	203,6	225,5	259,4	288,7	348,5	408,2	477,0	554,4
		WSpW x 1000 expressed in numbers of wafers	26,6	51,2	60,3	72,7	90,5	100,2	115,3	128,3	154,9	181,4	212,0	246,4
		% growth re. preceding quarter		92,5	17,8	20,6	24,5	10,7	15,1	11,3	20,7	17,1	16,9	16,2
		% growth re. one year ago					240,2	95,7	91,2	76,5	71,2	81,0	83,9	92,0
	<b>Actual Wafer-Starts</b>	WSpW x 1000 expressed in 8 inch equivalent wafers	55,1	110,3	117,2	142,9	189,0	204,5	240,5	281,7	335,3	394,9	419,0	471,4
		WSpW x 1000 expressed in numbers of wafers	24,5	49,0	52,1	63,5	84,0	90,9	106,9	125,2	149,0	175,5	186,2	209,5
		% growth re. preceding quarter		100,0	6,3	21,9	32,3	8,2	17,6	17,1	19,0	17,8	6,1	12,5
		% growth re. one year ago					242,9	85,5	105,2	97,2	77,4	93,1	74,2	67,3
	<b>Utilisation</b>	in percent (%)	92,1	95,7	86,4	87,3	92,8	90,7	92,7	97,6	96,2	96,7	87,8	85,0

Yellow coloured cells reflect revised inputs Green bordered cells contain changes resulting from revised inputs

These statistics are based on data supplied by merchant SC manufacturers who together represent the great majority of the world's SC production.