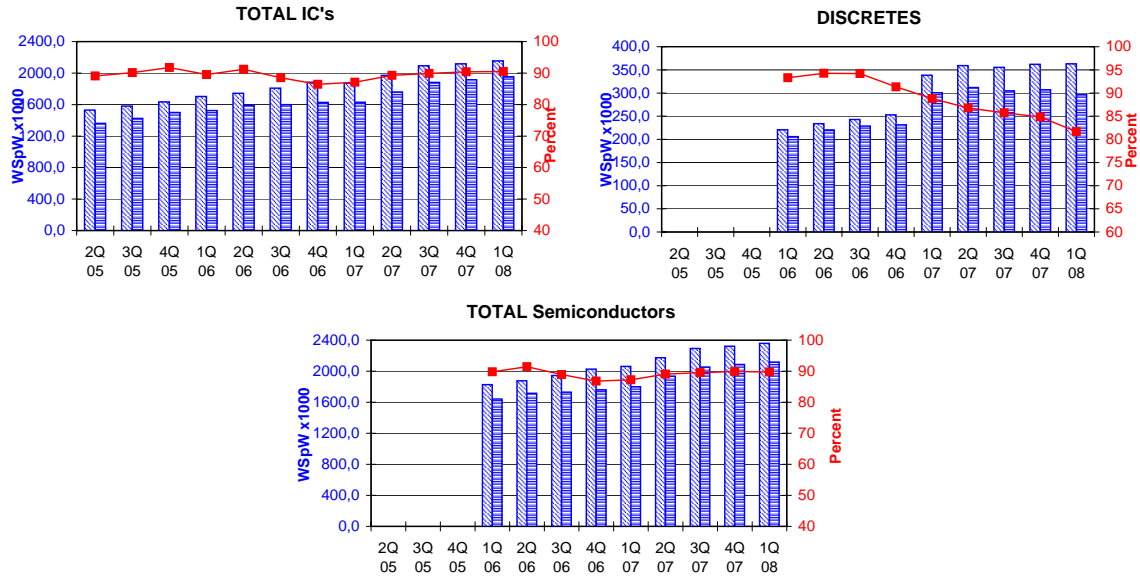


TOTAL IC's and TOTAL Semiconductors data are expressed in 8 inch equivalent wafers. DISCRETES data are expressed in 6 inch equivalent wafers. "TOTAL IC's" include Bipolar data, which were converted for this purpose from 5 inch to 8 inch equivalent wafers by the factor 0.391. "TOTAL Semiconductors" include DISCRETES data, which were converted for this purpose from 6 inch to 8 inch equivalent wafers by the factor 0.563.

WSpW = Wafer-Starts per Week.

Legends : Capacity WSpW Actual WSpW Utilisation of capacity in percent



			2Q 05	3Q 05	4Q 05	1Q 06	2Q 06	3Q 06	4Q 06	1Q 07	2Q 07	3Q 07	4Q 07	1Q 08
TOTAL IC's	Capacity	Wafer-starts per week x 1000	1529,9	1580,1	1634,7	1702,8	1744,4	1808,0	1883,7	1871,9	1971,6	2092,7	2117,9	2154,8
		% growth re. preceding quarter	1,4	3,3	3,5	4,2	2,4	3,6	4,2	-0,6	5,3	6,1	1,2	1,7
	Actual Wafer-Starts	Wafer-starts per week x 1000	1362,5	1424,0	1500,4	1524,6	1591,2	1600,3	1628,3	1629,9	1760,2	1881,2	1914,5	1950,2
		% growth re. preceding quarter	6,5	4,5	5,4	1,6	4,4	0,6	1,8	0,1	8,0	6,9	1,8	1,9
		% growth re. one year ago	1,6	5,9	19,0	19,1	16,8	12,4	8,5	6,9	10,6	17,6	17,6	19,7
	Utilisation	in percent (%)	89,1	90,1	91,8	89,5	91,2	88,5	86,4	87,1	89,3	89,9	90,4	90,5

		Discrete Semiconductor participation expanded from 1Q-2007												
			2Q 05	3Q 05	4Q 05	1Q 06	2Q 06	3Q 06	4Q 06	1Q 07	2Q 07	3Q 07	4Q 07	1Q 08
DISCRETES (6 inch equivs.)	Capacity	Wafer-starts per week x1000				220,8	233,8	242,9	252,9	338,5	359,3	355,3	362,0	363,0
		% growth re. preceding quarter					5,9	3,9	4,1	n.a.	6,1	-1,1	1,9	0,3
	Actual Wafer-Starts	Wafer-starts per week x1000				206,0	220,4	228,8	231,0	300,6	311,8	304,6	307,1	296,4
		% growth re. preceding quarter					7,0	3,8	1,0	n.a.	3,7	-2,3	0,8	-3,5
		% growth re. one year ago							n.a.	n.a.	n.a.	n.a.	-1,4	
	Utilisation	in percent (%)				93,3	94,3	94,2	91,3	88,8	86,8	85,7	84,8	81,7

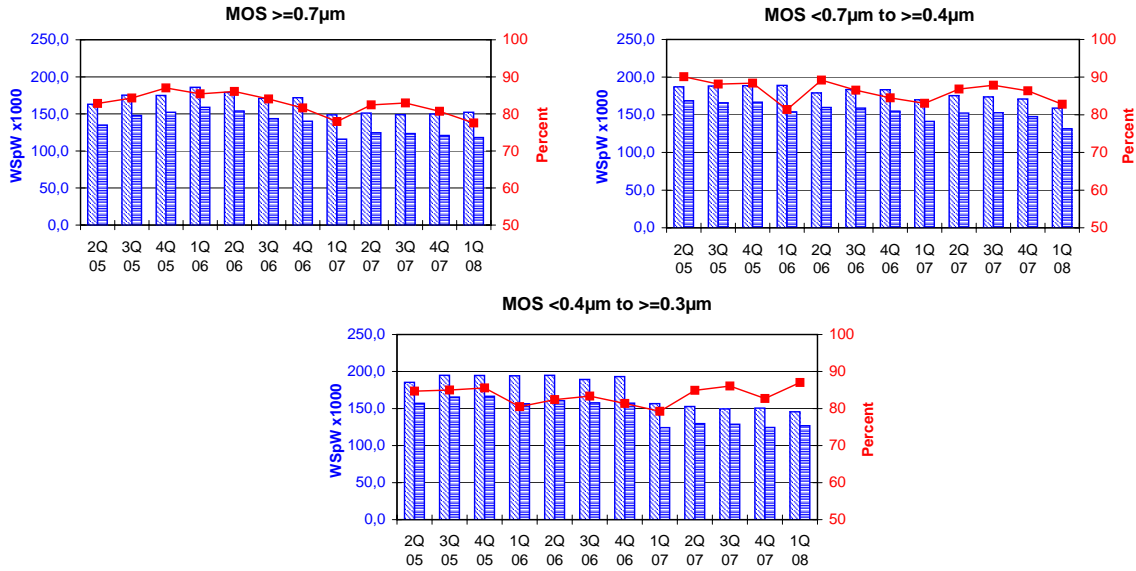
			2Q 05	3Q 05	4Q 05	1Q 06	2Q 06	3Q 06	4Q 06	1Q 07	2Q 07	3Q 07	4Q 07	1Q 08
TOTAL Semiconductors	Capacity	Wafer-starts per week x1000				1827,2	1876,1	1944,8	2026,1	2062,5	2173,9	2292,8	2321,7	2359,2
		% growth re. preceding quarter					2,7	3,7	4,2	1,8	5,4	5,5	1,3	1,6
	Actual Wafer-Starts	Wafer-starts per week x1000				1640,6	1715,3	1729,1	1758,4	1799,1	1935,8	2052,7	2087,4	2117,1
		% growth re. preceding quarter					4,6	0,8	1,7	2,3	7,6	6,0	1,7	1,4
		% growth re. one year ago							n.a.	n.a.	n.a.	n.a.	17,7	
	Utilisation	in percent (%)				89,8	91,4	88,9	86,8	87,2	89,0	89,5	89,9	89,7

These statistics are based on data supplied by merchant SC manufacturers who together represent the great majority of the world's SC production.

All MOS data are expressed in 8 inch equivalent wafers.

WSpW = Wafer-Starts per Week.

Legends: Capacity WSpW Actual WSpW Utilisation of capacity in percent



			2Q 05	3Q 05	4Q 05	1Q 06	2Q 06	3Q 06	4Q 06	1Q 07	2Q 07	3Q 07	4Q 07	1Q 08
MOS $\geq 0.7\mu\text{m}$	Capacity	Wafer-starts per week x1000	162,9	175,4	174,9	185,9	179,0	170,9	171,8	148,8	151,2	148,9	149,8	152,2
		% growth re. preceding quarter	-6,7	7,7	-0,3	6,3	-3,7	-4,5	0,5	-13,4	1,6	-1,5	0,6	1,6
		% growth re. one year ago	-22,6	-15,7	-2,1	6,5	9,9	-2,6	-1,8	-20,0	-15,5	-12,9	-12,8	2,3
	Actual Wafer-Starts	Wafer-starts per week x1000	134,9	147,8	152,2	158,8	154,0	143,6	140,2	116,0	124,6	123,5	120,9	118,0
		% growth re. preceding quarter	1,1	9,6	3,0	4,3	-3,0	-6,8	-2,4	-17,3	7,4	-0,9	-2,1	-2,4
Utilisation	in percent (%)	82,8	84,3	87,0	85,4	86,0	84,0	81,6	78,0	82,4	82,9	80,7	77,5	

			2Q 05	3Q 05	4Q 05	1Q 06	2Q 06	3Q 06	4Q 06	1Q 07	2Q 07	3Q 07	4Q 07	1Q 08
MOS $< 0.7\mu\text{m}$ to $\geq 0.4\mu\text{m}$	Capacity	Wafer-starts per week x1000	187,2	188,2	188,7	189,0	179,0	183,5	183,3	170,0	175,5	173,8	170,9	158,8
		% growth re. preceding quarter	-4,4	0,5	0,3	0,2	-5,3	2,5	-0,1	-7,3	3,2	-1,0	-1,7	-7,1
		% growth re. one year ago	10,8	9,2	10,0	-3,5	-4,4	-2,5	-2,9	-10,1	-2,0	-5,3	-6,8	-6,6
	Actual Wafer-Starts	Wafer-starts per week x1000	168,7	165,9	166,8	153,8	159,7	158,8	154,9	141,2	152,4	152,7	147,6	131,5
		% growth re. preceding quarter	4,6	-1,7	0,5	-7,8	3,8	-0,6	-2,5	-8,8	7,9	0,2	-3,3	-10,9
Utilisation	in percent (%)	90,1	88,2	88,4	81,4	89,2	86,5	84,5	83,1	86,8	87,9	86,4	82,8	

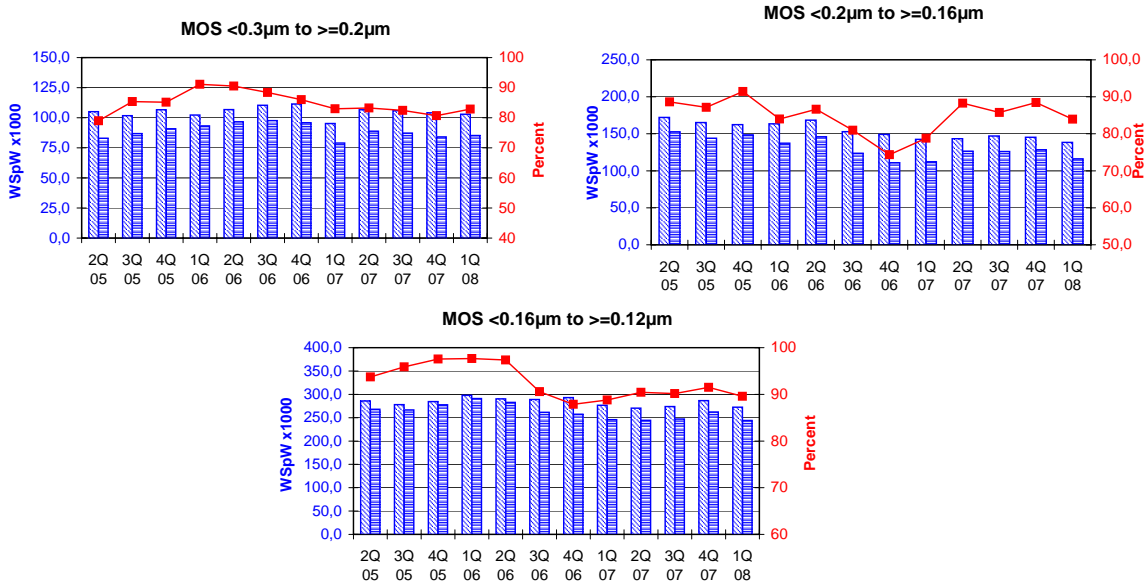
			2Q 05	3Q 05	4Q 05	1Q 06	2Q 06	3Q 06	4Q 06	1Q 07	2Q 07	3Q 07	4Q 07	1Q 08
MOS $< 0.4\mu\text{m}$ to $\geq 0.3\mu\text{m}$	Capacity	Wafer-starts per week x1000	185,4	194,8	194,7	194,3	194,8	189,2	193,2	156,7	152,7	149,5	150,5	145,7
		% growth re. preceding quarter	-1,1	5,1	-0,1	-0,2	0,3	-2,9	2,1	-18,9	-2,6	-2,1	0,7	-3,2
		% growth re. one year ago	-5,8	-3,0	-0,8	3,6	5,1	-2,9	-0,8	-19,4	-21,6	-21,0	-22,1	-7,0
	Actual Wafer-Starts	Wafer-starts per week x1000	157,0	165,6	166,6	156,4	160,5	157,7	157,2	124,2	129,7	128,7	124,5	126,8
		% growth re. preceding quarter	3,1	5,5	0,6	-6,1	2,6	-1,7	-0,3	-21,0	4,4	-0,8	-3,3	1,8
Utilisation	in percent (%)	84,7	85,0	85,6	80,5	82,4	83,4	81,4	79,3	84,9	86,1	82,7	87,0	

These statistics are based on data supplied by merchant SC manufacturers who together represent the great majority of the world's SC production.

All MOS data are expressed in 8 inch equivalent wafers.

WSpW = Wafer-Starts per Week.

Legends : Capacity WSpW Actual WSpW Utilisation of capacity in percent



			2Q 05	3Q 05	4Q 05	1Q 06	2Q 06	3Q 06	4Q 06	1Q 07	2Q 07	3Q 07	4Q 07	1Q 08
MOS <0.3µm to >=0.2µm	Capacity	Wafer-starts per week x1000	105,1	101,7	106,6	102,3	106,8	110,4	111,5	95,2	106,7	105,9	104,1	102,9
		% growth re. preceding quarter	-0,8	-3,2	4,8	-4,0	4,4	3,4	1,0	-14,6	12,1	-0,7	-1,7	-1,2
		% growth re. one year ago	-0,2	-4,1	2,1	-3,4	1,6	8,6	4,6	-6,9	-0,1	-4,1	-6,6	8,1
	Actual Wafer-Starts	Wafer-starts per week x1000	83,0	86,8	90,8	93,2	96,7	97,6	95,9	79,0	88,8	87,3	84,0	85,3
		% growth re. preceding quarter	7,2	4,6	4,6	2,6	3,8	0,9	-1,7	-17,6	12,4	-1,7	-3,8	1,5
% growth re. one year ago		-17,4	-8,0	8,7	20,4	16,5	12,4	5,6	-15,2	-8,2	-10,6	-12,4	8,0	
Utilisation	in percent (%)	79,0	85,3	85,2	91,1	90,5	88,4	86,0	83,0	83,2	82,4	80,7	82,9	

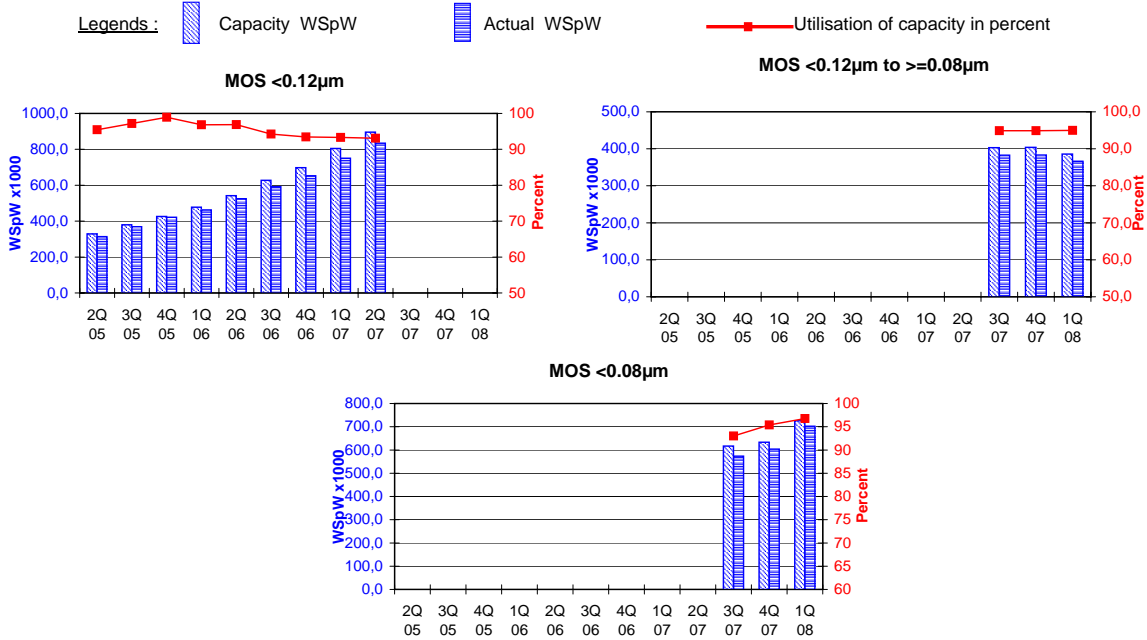
			2Q 05	3Q 05	4Q 05	1Q 06	2Q 06	3Q 06	4Q 06	1Q 07	2Q 07	3Q 07	4Q 07	1Q 08
MOS <0.2µm to >=0.16µm	Capacity	Wafer-starts per week x1000	172,2	165,2	162,5	163,6	168,4	152,9	149,2	142,5	143,4	147,0	145,3	138,4
		% growth re. preceding quarter	4,0	-4,1	-1,6	0,7	2,9	-9,2	-2,4	-4,5	0,6	2,5	-1,2	-4,7
		% growth re. one year ago	-8,0	-14,4	-21,5	-1,2	-2,2	-7,4	-8,2	-12,9	-14,8	-3,9	-2,6	-2,9
	Actual Wafer-Starts	Wafer-starts per week x1000	152,6	144,0	148,6	137,4	145,9	123,8	110,9	112,3	126,6	126,1	128,5	116,2
		% growth re. preceding quarter	13,1	-5,6	3,2	-7,5	6,2	-15,1	-10,4	1,3	12,7	-0,4	1,9	-9,6
% growth re. one year ago		-12,7	-17,1	-14,9	1,9	-4,4	-14,0	-25,4	-18,3	-13,2	1,9	15,9	3,5	
Utilisation	in percent (%)	88,6	87,2	91,4	84,0	86,6	81,0	74,3	78,8	88,3	85,8	88,4	84,0	

			2Q 05	3Q 05	4Q 05	1Q 06	2Q 06	3Q 06	4Q 06	1Q 07	2Q 07	3Q 07	4Q 07	1Q 08
MOS <0.16µm to >=0.12µm	Capacity	Wafer-starts per week x1000	286,0	277,9	284,6	297,8	290,4	288,8	292,9	276,7	270,4	274,0	286,7	272,4
		% growth re. preceding quarter	0,0	-2,8	2,4	4,6	-2,5	-0,6	1,4	-5,5	-2,3	1,3	4,6	-5,0
		% growth re. one year ago				4,2	1,5	3,9	2,9	-7,1	-6,9	-5,1	-2,1	-1,6
	Actual Wafer-Starts	Wafer-starts per week x1000	268,1	266,5	277,7	290,9	282,7	261,6	257,4	245,7	244,5	247,0	262,3	244,0
		% growth re. preceding quarter	1,1	-0,6	4,2	4,8	-2,8	-7,5	-1,6	-4,5	-0,5	1,0	6,2	-7,0
% growth re. one year ago					9,7	5,4	-1,8	-7,3	-15,5	-13,5	-5,6	1,9	-0,7	
Utilisation	in percent (%)	93,7	95,9	97,6	97,7	97,3	90,6	87,9	88,8	90,4	90,1	91,5	89,6	

These statistics are based on data supplied by merchant SC manufacturers who together represent the great majority of the world's SC production.

All MOS data are expressed in 8 inch equivalent wafers.

WSpW = Wafer-Starts per Week.



			2Q 05	3Q 05	4Q 05	1Q 06	2Q 06	3Q 06	4Q 06	1Q 07	2Q 07	3Q 07	4Q 07	1Q 08
MOS <0.12µm	Capacity	Wafer-starts per week x1000	328,8	379,7	426,2	478,1	542,0	627,6	697,9	804,5	895,5			
		% growth re. preceding quarter	14,0	15,5	12,2	12,2	13,4	15,8	11,2	15,3	11,3			
	Actual Wafer-Starts	Wafer-starts per week x1000	313,8	369,1	421,6	463,0	525,2	591,6	652,1	750,8	833,8			
		% growth re. preceding quarter	13,2	17,6	14,2	9,8	13,4	12,6	10,2	15,1	11,1			
Utilisation	in percent (%)	95,4	97,2	98,9	96,8	96,9	94,3	93,4	93,3	93,1				

MOS <0.12µm to >=0.08µm	Capacity	Wafer-starts per week x1000										403,1	404,1	385,8
		% growth re. preceding quarter										n.a.	0,2	-4,5
		% growth re. one year ago										n.a.	n.a.	n.a.
	Actual Wafer-Starts	Wafer-starts per week x1000											382,6	383,4
% growth re. preceding quarter												n.a.	0,2	-4,4
Utilisation	in percent (%)											94,9	94,9	95,0

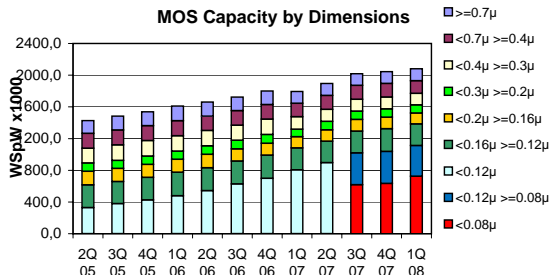
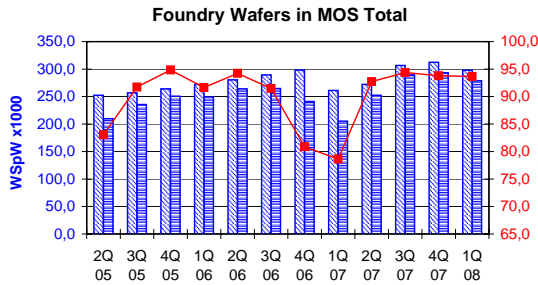
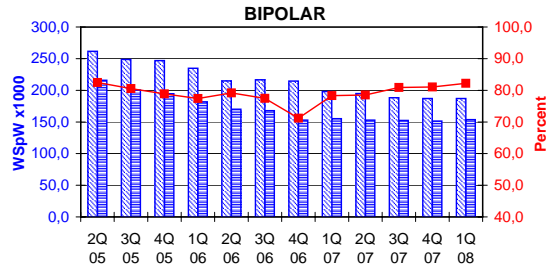
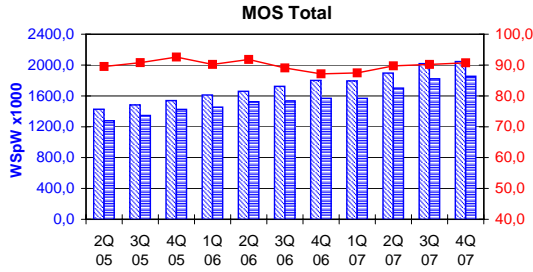
MOS <0.08µm	Capacity	Wafer-starts per week x1000											616,9	633,4	725,5
		% growth re. preceding quarter											n.a.	2,7	14,5
		% growth re. one year ago											n.a.	n.a.	n.a.
	Actual Wafer-Starts	Wafer-starts per week x1000												573,8	604,1
% growth re. preceding quarter													n.a.	5,3	16,2
Utilisation	in percent (%)												93,0	95,4	96,7

These statistics are based on data supplied by merchant SC manufacturers who together represent the great majority of the world's SC production.

All MOS data are expressed in 8 inch equivalent wafers. Bipolar data are expressed in 5 inch equivalent wafers.

WSpW = Wafer-Starts per Week.

Legends : Capacity WSpW Actual WSpW Utilisation of capacity in percent



		2Q	3Q	4Q	1Q	2Q	3Q	4Q	1Q	2Q	3Q	4Q	1Q	
		05	05	05	06	06	06	06	07	07	07	07	07	08
MOS Total	Capacity	Wafer-starts per week x 1000	1427,6	1482,9	1538,2	1611,0	1660,4	1723,3	1799,8	1794,4	1895,4	2019,1	2044,8	2081,7
	% growth re. preceding quarter	1,7	3,9	3,7	4,7	3,1	3,8	4,4	-0,3	5,6	6,5	1,3	1,8	
	% growth re. one year ago	10,1	10,2	12,8	14,8	16,3	16,2	17,0	11,4	14,2	17,2	13,6	16,0	
	Actual Wafer-Starts	Wafer-starts per week x1000	1278,1	1345,7	1424,3	1453,5	1524,7	1534,7	1568,6	1569,2	1700,4	1821,7	1855,3	1890,1
% growth re. preceding quarter	6,4	5,3	5,8	2,1	4,9	0,7	2,2	0,0	8,4	7,1	1,8	1,9		
% growth re. one year ago	3,0	7,7	20,8	21,0	19,3	14,0	10,1	8,0	11,5	18,7	18,3	20,4		
Utilisation	in percent (%)	89,5	90,7	92,6	90,2	91,8	89,1	87,2	87,4	89,7	90,2	90,7	90,8	

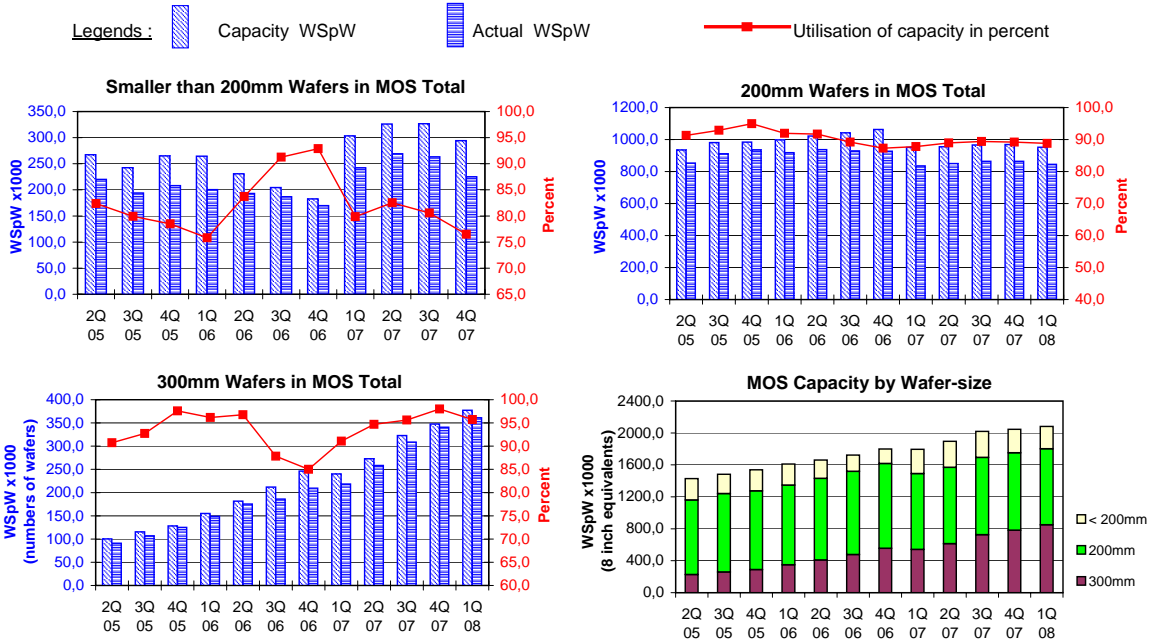
		261,7	248,7	246,8	234,9	214,9	216,7	214,7	198,2	194,8	188,3	186,9	187,0	
		BIPOLAR (5 inch equivs.)	Capacity	Wafer-starts per week x1000	261,7	248,7	246,8	234,9	214,9	216,7	214,7	198,2	194,8	188,3
% growth re. preceding quarter	-2,0	-5,0	-0,8	-4,8	-8,5	0,8	-0,9	-7,7	-1,7	-3,3	-0,7	0,1		
% growth re. one year ago	-5,9	-10,8	-6,3	-12,0	-17,9	-12,9	-13,0	-15,6	-9,4	-13,1	-12,9	-5,7		
Actual Wafer-Starts	Wafer-starts per week x1000	215,8	200,3	194,7	181,8	170,1	167,8	152,8	155,2	153,0	152,3	151,5	153,7	
% growth re. preceding quarter	8,2	-7,2	-2,8	-6,6	-6,4	-1,4	-8,9	1,6	-1,4	-0,5	-0,5	1,5		
% growth re. one year ago	-15,8	-18,1	-7,1	-8,8	-21,2	-16,2	-21,5	-14,6	-10,1	-9,2	-0,9	-1,0		
Utilisation	in percent (%)	82,5	80,5	78,9	77,4	79,2	77,4	71,2	78,3	78,5	80,9	81,1	82,2	

		252,4	256,7	264,2	272,0	280,3	289,4	298,1	261,1	272,2	306,6	312,5	297,8	
		Foundry Wafers in MOS Total	Capacity	Wafer-starts per week x1000	252,4	256,7	264,2	272,0	280,3	289,4	298,1	261,1	272,2	306,6
% growth re. preceding quarter	8,5	1,7	2,9	3,0	3,1	3,2	3,0	-12,4	4,3	12,6	1,9	-4,7		
% growth re. one year ago	33,8	23,7	26,4	16,9	11,1	12,7	12,8	-4,0	-2,9	5,9	4,8	14,1		
Actual Wafer-Starts	Wafer-starts per week x1000	209,6	235,5	250,6	249,3	264,1	264,7	241,1	205,3	252,4	289,4	293,1	278,9	
% growth re. preceding quarter	19,8	12,4	6,4	-0,5	5,9	0,2	-8,9	-14,8	22,9	14,7	1,3	-4,8		
% growth re. one year ago	11,8	16,1	47,0	42,5	26,0	12,4	-3,8	-17,6	-4,4	9,3	21,6	35,8		
Utilisation	in percent (%)	83,0	91,7	94,9	91,7	94,2	91,5	80,9	78,6	92,7	94,4	93,8	93,7	

These statistics are based on data supplied by merchant SC manufacturers who together represent the great majority of the world's SC production.

All MOS data are expressed in 8 inch equivalent wafers, except for the 300mm wafer data where annotated as "numbers of wafers".

WSpW = Wafer-Starts per Week.



		2Q 05	3Q 05	4Q 05	1Q 06	2Q 06	3Q 06	4Q 06	1Q 07	2Q 07	3Q 07	4Q 07	1Q 08	
200mm Wafers in MOS Total	<b>Capacity</b>	Wafer-starts per week x 1000	267.3	242.6	265.0	264.4	230.7	204.5	182.7	303.3	326.2	326.8	294.2	
		% growth re. preceding quarter	-7.0	-9.2	9.3	-0.2	-12.8	-11.3	-10.7	66.0	7.6	0.2	-10.0	-4.4
		% growth re. one year ago	-19.3	-27.1	-13.0	-8.0	-13.7	-15.7	-31.1	14.7	41.4	59.8	61.0	-7.3
	<b>Actual Wafer-Starts</b>	Wafer-starts per week x1000	220.2	193.9	208.0	200.5	193.1	186.7	169.7	242.3	269.2	263.4	225.1	232.4
		% growth re. preceding quarter	6.5	-11.9	7.3	-3.6	-3.7	-3.4	-9.1	42.7	11.1	-2.2	-14.5	3.3
		% growth re. one year ago	-29.9	-38.6	-22.9	-3.0	-12.3	-3.7	-18.4	20.9	39.4	41.1	32.6	-4.1
	<b>Utilisation</b>	in percent (%)	82.4	79.9	78.5	75.8	83.7	91.3	92.9	79.9	82.5	80.6	76.5	82.7

		2Q 05	3Q 05	4Q 05	1Q 06	2Q 06	3Q 06	4Q 06	1Q 07	2Q 07	3Q 07	4Q 07	1Q 08	
200mm wafers in MOS Total	<b>Capacity</b>	Wafer-starts per week x1000	934.9	980.9	984.5	998.1	1021.6	1041.8	1062.7	951.1	955.4	966.2	968.7	951.6
		% growth re. preceding quarter	2.4	4.9	0.4	1.4	2.4	2.0	2.0	-10.5	0.5	1.1	0.3	-1.8
		% growth re. one year ago	9.9	11.8	10.0	9.3	9.3	6.2	7.9	-4.7	-6.5	-7.3	-8.8	0.1
	<b>Actual Wafer-Starts</b>	Wafer-starts per week x1000	853.4	911.3	934.6	917.8	936.7	929.1	927.5	835.1	850.0	864.0	863.9	845.0
		% growth re. preceding quarter	5.9	6.8	2.6	-1.8	2.1	-0.8	-0.2	-10.0	1.8	1.6	0.0	-2.2
		% growth re. one year ago	4.6	11.6	22.0	13.9	9.8	2.0	-0.8	-9.0	-9.3	-7.0	-6.9	1.2
	<b>Utilisation</b>	in percent (%)	91.3	92.9	94.9	92.0	91.7	89.2	87.3	87.8	89.0	89.4	89.2	88.8

		2Q 05	3Q 05	4Q 05	1Q 06	2Q 06	3Q 06	4Q 06	1Q 07	2Q 07	3Q 07	4Q 07	1Q 08	
300mm wafers in MOS Total	<b>Capacity</b>	WSpW x 1000 expressed in 8 inch equivalent wafers	225.5	259.4	288.7	348.5	408.2	477.0	554.4	540.0	613.8	726.1	781.9	848.9
		WSpW x 1000 expressed in numbers of wafers	100.2	115.3	128.3	154.9	181.4	212.0	246.4	240.0	272.8	322.7	347.5	377.3
		% growth re. preceding quarter	10.7	15.1	11.3	20.7	17.1	16.9	16.2	-2.6	13.7	18.3	7.7	8.6
	<b>Actual Wafer-Starts</b>	WSpW x 1000 expressed in 8 inch equivalent wafers	204.5	240.5	281.7	335.3	394.9	419.0	471.4	491.9	581.2	694.4	766.4	812.7
		WSpW x 1000 expressed in numbers of wafers	90.9	106.9	125.2	149.0	175.5	186.2	209.5	218.6	258.3	308.6	340.6	361.2
		% growth re. preceding quarter	8.2	17.6	17.1	19.0	17.8	6.1	12.5	4.3	18.2	19.5	10.4	6.0
	<b>Utilisation</b>	% growth re. one year ago	85.5	105.2	97.2	77.4	93.1	74.2	67.3	46.7	47.2	65.7	62.6	65.2
		in percent (%)	90.7	92.7	97.6	96.2	96.7	87.8	85.0	91.1	94.7	95.6	98.0	95.7

These statistics are based on data supplied by merchant SC manufacturers who together represent the great majority of the world's SC production.