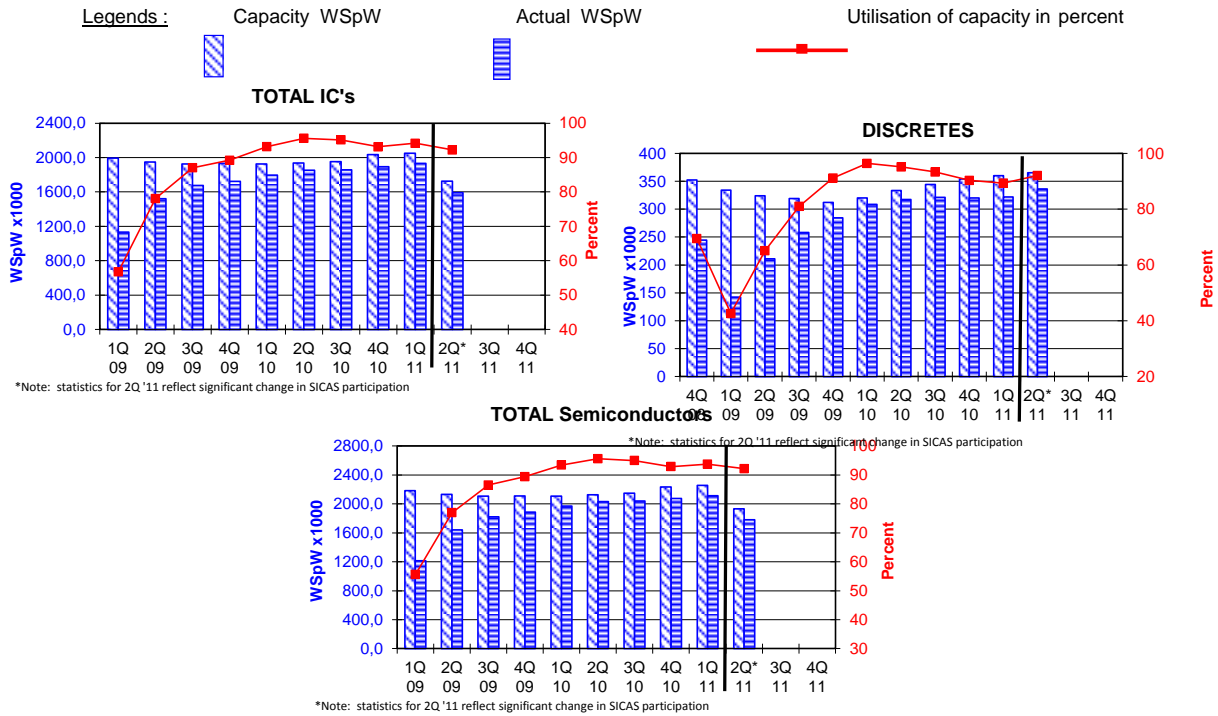


Note: The participation base has changed compared to previous SICAS statistics reports. Participating companies are listed on page 6 of this report.

TOTAL IC's and TOTAL Semiconductors data are expressed in 8 inch equivalent wafers. DISCRETES data are expressed in 6 inch equivalent wafers. "TOTAL IC's" include Bipolar data, which were converted for this purpose from 5 inch to 8 inch equivalent wafers by the factor 0.391. "TOTAL Semiconductors" include DISCRETES data, which were converted for this purpose from 6 inch to 8 inch equivalent wafers by the factor 0.563.

WSpW = Wafer-Starts per Week.



		1Q 09	2Q 09	3Q 09	4Q 09	1Q 10	2Q 10	3Q 10	4Q 10	1Q 11	2Q* 11			
TOTAL IC's	Capacity	Wafer-starts per week x 1000	1995,0	1947,9	1926,8	1933,2	1926,9	1938,0	1953,0	2034,0	2051,7	1726,7		
		% growth re. preceding quarter	-8,8	-2,4	-1,1	0,3	-0,3	0,6	0,8	4,1	0,9			
		% growth re. one year ago	-7,3	-11,4	-13,3	-11,6	-3,4	-0,5	1,4	5,2	6,5			
	Actual Wafer-Starts	Wafer-starts per week x 1000	1133,3	1521,1	1676,9	1724,8	1795,7	1853,3	1858,3	1894,2	1932,0	1592,2		
		% growth re. preceding quarter	-24,1	34,2	10,2	2,9	4,1	3,2	0,3	1,9	2,0			
	% growth re. one year ago	-41,8	-22,5	-13,4	15,5	58,5	21,8	10,8	9,8	7,6				
	Utilisation in percent (%)	56,8	78,1	87,0	89,2	93,2	95,6	95,2	93,1	94,2	92,2			
DISCRETES (6 inch equiv.)	Capacity	Wafer-starts per week x1000	334,2	324,1	319,1	312,2	320,2	333,7	344,4	354,4	360,2	365,6		
		% growth re. preceding quarter	-5,2	-3,0	-1,5	-2,2	2,6	4,2	3,2	2,9	1,6			
		% growth re. one year ago	-7,9	-10,7	-11,9	-11,4	-4,2	3,0	7,9	13,5	12,5			
	Actual Wafer-Starts	Wafer-starts per week x1000	142,4	211,1	258,5	284,7	308,8	317,6	321,4	320,1	321,9	336,5		
		% growth re. preceding quarter	-41,8	48,2	22,5	10,1	8,5	2,8	1,2	-0,4	0,5			
	% growth re. one year ago	-52,0	-30,7	-16,0	16,3	116,9	50,5	24,3	12,4	4,2				
	Utilisation in percent (%)	42,6	65,1	81,0	91,2	96,4	95,2	93,3	90,3	89,4	92,0			
TOTAL Semiconductors	Capacity	Wafer-starts per week x1000	2183,2	2130,4	2106,4	2109,0	2107,1	2125,9	2146,9	2233,5	2254,5	1932,6		
		% growth re. preceding quarter	-8,5	-2,4	-1,1	0,1	-0,1	0,9	1,0	4,0	0,9			
		% growth re. one year ago	-7,3	-11,3	-13,2	-11,6	-3,5	-0,2	1,9	5,9	7,0			
	Actual Wafer-Starts	Wafer-starts per week x1000	1213,5	1639,9	1822,4	1885,1	1969,6	2032,1	2039,3	2074,4	2113,2	1781,7		
		% growth re. preceding quarter	-25,6	35,1	11,1	3,4	4,5	3,2	0,4	1,7	1,9			
	% growth re. one year ago	-42,6	-23,1	-13,6	15,6	62,3	23,9	11,9	10,0	7,3				
	Utilisation in percent (%)	55,6	77,0	86,5	89,4	93,5	95,6	95,0	92,9	93,7	92,2			

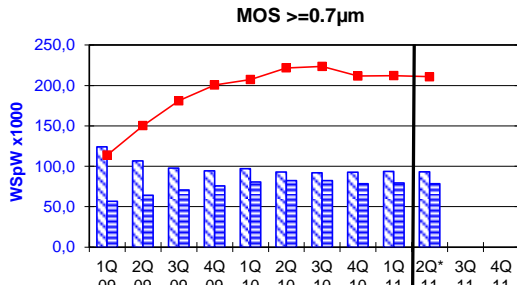
These statistics are based on data supplied by the major merchant SC manufacturers in the world.

Note: The participation base has changed compared to previous SICAS statistics reports.
Participating companies are listed on page 6 of this report.

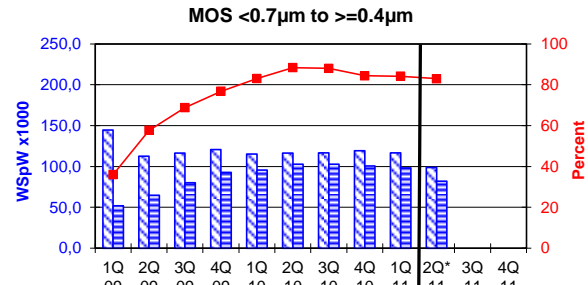
All MOS data are expressed in 8 inch equivalent wafers.

WSpW = Wafer-Starts per Week.

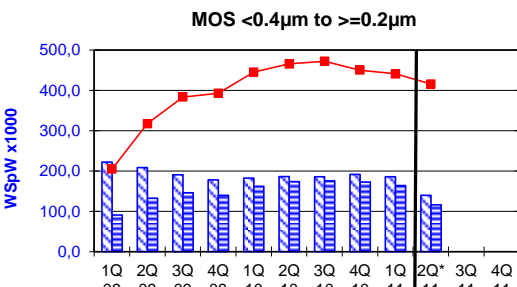
Legends : Capacity WSpW Actual WSpW Utilisation of capacity in percent



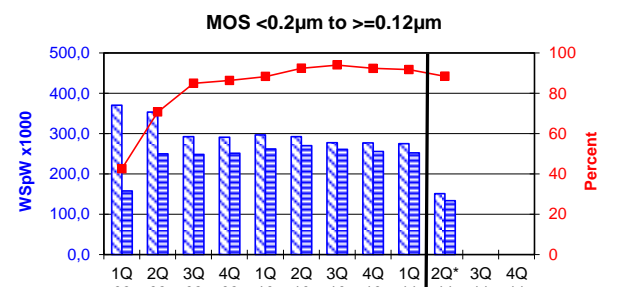
*Note: statistics for 2Q '11 reflect significant change in SICAS participation



*Note: statistics for 2Q '11 reflect significant change in SICAS participation



*Note: statistics for 2Q '11 reflect significant change in SICAS participation



*Note: statistics for 2Q '11 reflect significant change in SICAS participation

		1Q 09	2Q 09	3Q 09	4Q 09	1Q 10	2Q 10	3Q 10	4Q 10	1Q 11	2Q* 11			
MOS $\geq 0.7\mu\text{m}$	Capacity	Wafer-starts per week x1000	124,3	106,7	97,9	94,5	97,2	93,0	92,0	92,7	93,7	93,2		
		% growth re. preceding quarter	-16,4	-14,2	-8,2	-3,5	2,9	-4,3	-1,1	0,7	1,1			
		% growth re. one year ago	-18,3	-29,1	-33,4	-36,4	-21,8	-12,8	-6,0	-1,9	-3,6			
	Actual Wafer-Starts	Wafer-starts per week x1000	56,7	64,2	70,9	75,8	80,6	82,5	82,3	78,5	79,5	78,6		
		% growth re. preceding quarter	-34,3	13,2	10,4	6,9	6,3	2,4	-0,2	-4,6	1,3			
		% growth re. one year ago	-51,9	-44,1	-35,3	-12,2	42,2	28,5	16,1	3,5	-1,3			
Utilisation	in percent (%)	45,6	60,2	72,4	80,2	82,9	88,7	89,5	84,7	84,9	84,3			

MOS $< 0.7\mu\text{m}$ to $\geq 0.4\mu\text{m}$	Capacity	Wafer-starts per week x1000	144,6	112,7	116,4	120,8	115,3	116,4	116,8	119,4	116,8	98,8		
		% growth re. preceding quarter	-12,7	-22,1	3,3	3,8	-4,6	1,0	0,3	2,3	-2,2			
		% growth re. one year ago	-9,1	-31,0	-27,8	-27,1	-20,3	3,3	0,3	-1,1	1,3			
	Actual Wafer-Starts	Wafer-starts per week x1000	52,1	65,0	80,1	92,8	95,7	102,9	102,8	100,8	98,3	82,0		
		% growth re. preceding quarter	-37,2	24,8	23,2	15,9	3,1	7,5	-0,1	-1,9	-2,5			
		% growth re. one year ago	-60,4	-49,6	-33,3	11,8	83,7	58,3	28,3	8,6	2,7			
Utilisation	in percent (%)	36,0	57,7	68,8	76,8	83,0	88,4	88,0	84,4	84,2	83,0			

MOS $< 0.4\mu\text{m}$ to $\geq 0.2\mu\text{m}$	Capacity	Wafer-starts per week x1000	222,0	208,4	190,6	178,1	182,2	186,4	185,9	191,8	185,8	139,6		
		% growth re. preceding quarter	-10,9	-6,1	-8,5	-6,6	2,3	2,3	-0,3	3,2	-3,1			
		% growth re. one year ago	-10,8	-10,1	-18,3	-28,5	-17,9	-10,6	-2,5	7,7	2,0			
	Actual Wafer-Starts	Wafer-starts per week x1000	90,9	132,3	146,3	140,0	162,3	173,6	175,7	172,8	163,9	116,1		
		% growth re. preceding quarter	-28,1	45,5	10,6	-4,3	15,9	7,0	1,2	-1,7	-5,2			
		% growth re. one year ago	-57,1	-30,7	-17,9	10,7	78,5	31,2	20,1	23,4	1,0			
Utilisation	in percent (%)	40,9	63,5	76,8	78,6	89,1	93,1	94,5	90,1	88,2	83,2			

MOS $< 0.2\mu\text{m}$ to $\geq 0.12\mu\text{m}$	Capacity	Wafer-starts per week x1000	370,3	353,3	292,2	290,8	296,7	292,2	277,6	276,7	275,0	150,9		
		% growth re. preceding quarter	-2,8	-4,6	-17,3	-0,5	2,0	-1,5	-5,0	-0,3	-0,6			
		% growth re. one year ago	-9,9	-9,5	-23,3	-23,7	-19,9	-17,3	-5,0	-4,9	-7,3			
	Actual Wafer-Starts	Wafer-starts per week x1000	157,6	249,9	248,3	251,1	262,1	270,2	261,1	255,6	252,4	133,5		
		% growth re. preceding quarter	-24,6	58,6	-0,6	1,1	4,4	3,1	-3,4	-2,1	-1,2			
		% growth re. one year ago	-56,2	-27,8	-23,0	20,2	66,3	8,1	5,2	1,8	-3,7			
Utilisation	in percent (%)	42,6	70,7	85,0	86,3	88,3	92,5	94,1	92,4	91,8	88,4			

These statistics are based on data supplied by the major merchant SC manufacturers in the world.

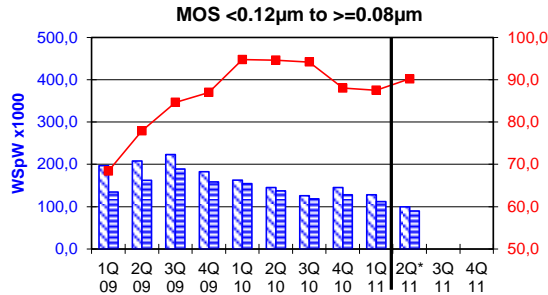
SEMICONDUCTOR INTERNATIONAL CAPACITY STATISTICS

Note: The participating base has changed compared to previous SICAS statistics reports.
Participating companies are listed on page 6 of this report.

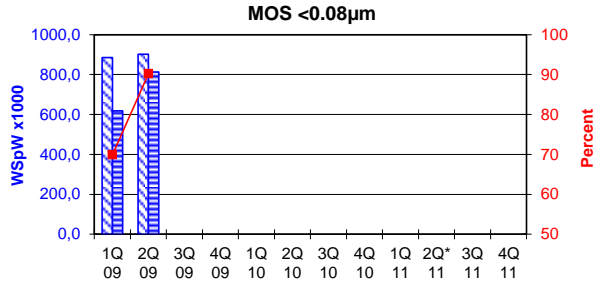
All MOS data are expressed in 8 inch equivalent wafers.

WSpW = Wafer-Starts per Week.

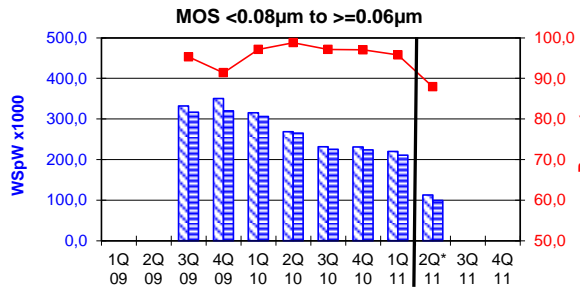
Legends: Capacity WSpW Actual WSpW Utilisation of capacity in percent



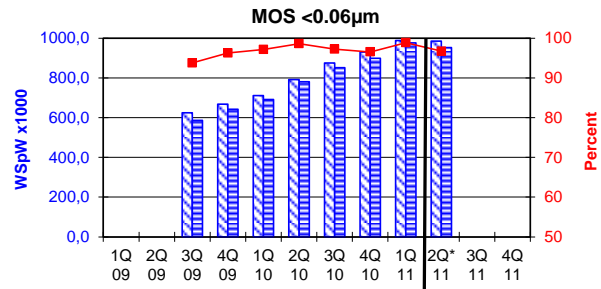
*Note: statistics for 2Q '11 reflect significant change in SICAS participation



*Note: statistics for 2Q '11 reflect significant change in SICAS participation



*Note: statistics for 2Q '11 reflect significant change in SICAS participation



*Note: statistics for 2Q '11 reflect significant change in SICAS participation

		1Q 09	2Q 09	3Q 09	4Q 09	1Q 10	2Q 10	3Q 10	4Q 10	1Q 11	2Q* 11		
MOS <0.12µm to >=0.08µm	Capacity	Wafer-starts per week x1000	196,6	208,0	223,3	182,3	162,8	144,9	125,7	145,2	127,8	99,3	
		% growth re. preceding quarter	-16,2	5,8	7,4	-18,4	-10,7	-11,0	-13,3	15,5	-12,0		
		% growth re. one year ago	-49,0	-28,3	-13,7	-22,3	-17,2	-30,3	-43,7	-20,4	-21,5		
	Actual Wafer-Starts	Wafer-starts per week x1000	134,5	162,1	189,0	158,6	154,3	137,1	118,4	127,8	111,9	89,6	
		% growth re. preceding quarter	-11,9	20,5	16,6	-16,1	-2,7	-11,1	-13,6	7,9	-12,5		
	% growth re. one year ago	-63,3	-39,0	-17,1	3,9	14,7	-15,4	-37,4	-19,4	-27,5			
Utilisation	in percent (%)	68,4	77,9	84,6	87,0	94,8	94,6	94,2	88,0	87,5	90,2		

MOS <0.08µm	Capacity	Wafer-starts per week x1000	884,3	900,9								
		% growth re. preceding quarter	-5,0	1,9								
		% growth re. one year ago	22,5	0,7								
	Actual Wafer-Starts	Wafer-starts per week x1000	618,1	812,6								
		% growth re. preceding quarter	-21,3	31,5								
	% growth re. one year ago	-11,5	-4,6									
Utilisation	in percent (%)	69,9	90,2									

MOS <0.08µm to >=0.06µm	Capacity	Wafer-starts per week x1000			332,1	350,1	315,3	268,5	231,6	230,7	219,8	112,6	
		% growth re. preceding quarter				5,4	-9,9	-14,8	-13,7	-0,4	-4,7		
		% growth re. one year ago				n.a.	n.a.	n.a.	-30,3	-34,1	-30,3		
	Actual Wafer-Starts	Wafer-starts per week x1000			316,5	320,0	306,2	265,3	225,0	223,9	210,5	99,0	
		% growth re. preceding quarter				1,1	-4,3	-13,4	-15,2	-0,5	-6,0		
	% growth re. one year ago				n.a.	n.a.	n.a.	-28,9	-30,0	-31,3			
Utilisation	in percent (%)			95,3	91,4	97,1	98,8	97,2	97,0	95,8	87,9		

MOS <0.06µm	Capacity	Wafer-starts per week x1000		624,6	667,4	711,0	791,2	875,0	930,3	987,5	985,0	
		% growth re. preceding quarter			6,9	6,5	11,3	10,6	6,3	6,1		
		% growth re. one year ago			n.a.	n.a.	n.a.	40,1	39,4	n.a.		
	Actual Wafer-Starts	Wafer-starts per week x1000		585,7	642,5	690,9	780,5	850,9	898,2	976,2	952,8	
		% growth re. preceding quarter			9,7	7,5	13,0	9,0	5,6	8,7		
	% growth re. one year ago			n.a.	n.a.	n.a.	45,3	39,8	41,3			
Utilisation	in percent (%)		93,8	96,3	97,2	98,6	97,2	96,5	98,9	96,7		

These statistics are based on data supplied by the major merchant IC manufacturers in the world.

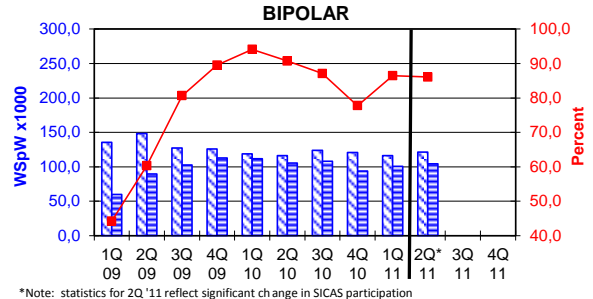
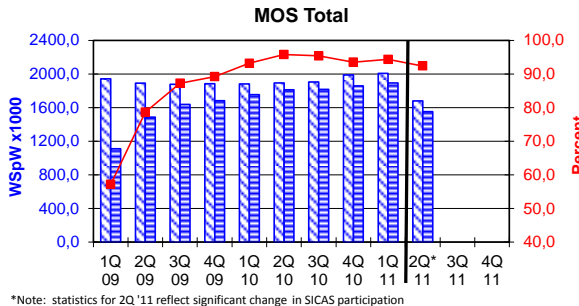
Note: The participation base has changed compared to previous SICAS statistics reports.
Participating companies are listed on page 6 of this report.

All MOS data are expressed in 8 inch equivalent wafers. Bipolar data are expressed in 5 inch equivalent wafers.

WSpW = Wafer-Starts per Week.

Legends : Capacity WSpW (blue hatched bar) Actual WSpW (blue solid bar)

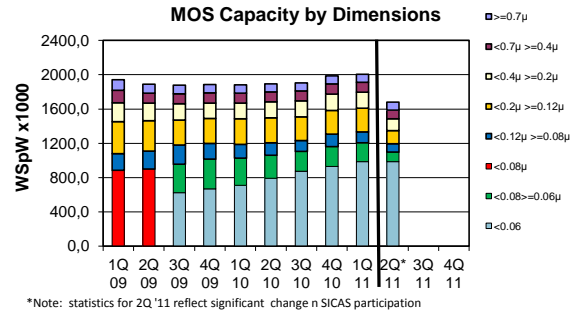
Utilisation of capacity in percent (red line with square markers)



*Note: statistics for 2Q '11 reflect significant change in SICAS participation

*Note: statistics for 2Q '11 reflect significant change in SICAS participation

Note: the SICAS foundry statistics are not included in this report



*Note: statistics for 2Q '11 reflect significant change in SICAS participation

		1Q	2Q	3Q	4Q	1Q	2Q	3Q	4Q	1Q	2Q*		
MOS Total	Capacity	Wafer-starts per week x 1000	1942,1	1890,0	1877,1	1884,0	1880,5	1892,6	1904,6	1986,8	2006,3	1679,4	
		% growth re. preceding quarter	-8,0	-2,7	-0,7	0,4	-0,2	0,6	0,6	4,3	1,0		
		% growth re. one year ago	-6,6	-10,9	-12,5	-10,7	-3,2	0,1	1,5	5,5	6,7		
	Actual Wafer-Starts	Wafer-starts per week x1000	1109,9	1486,1	1636,8	1680,8	1752,1	1812,1	1816,2	1857,5	1892,7	1551,4	
		% growth re. preceding quarter	-23,1	33,9	10,1	2,7	4,2	3,4	0,2	2,3	1,9		
		% growth re. one year ago	-41,2	-21,7	-12,7	16,5	57,9	21,9	11,0	10,5	8,0		
Utilisation	in percent (%)	57,1	78,6	87,2	89,2	93,2	95,7	95,4	93,5	94,3	92,4		
BIPOLAR (5 inch equivs.)	Capacity	Wafer-starts per week x1000	135,3	148,2	127,1	125,8	118,6	116,2	123,8	120,7	116,2	121,1	
		% growth re. preceding quarter	-31,1	9,5	-14,2	-1,0	-5,7	-2,0	6,5	-2,5	-3,7		
		% growth re. one year ago	-27,6	-24,8	-36,8	-35,9	-12,3	-21,6	-2,6	-4,0	-2,0		
	Actual Wafer-Starts	Wafer-starts per week x1000	59,8	89,4	102,5	112,6	111,6	105,4	107,8	93,9	100,4	104,3	
		% growth re. preceding quarter	-53,4	49,5	14,7	9,9	-0,9	-5,6	2,3	-12,9	7,0		
		% growth re. one year ago	-61,1	-45,0	-34,9	-12,2	86,6	17,9	5,2	-16,7	-10,0		
Utilisation	in percent (%)	44,2	60,3	80,6	89,5	94,1	90,7	87,1	77,7	86,4	86,1		

These statistics are based on data supplied by the major merchant SC manufacturers in the world.

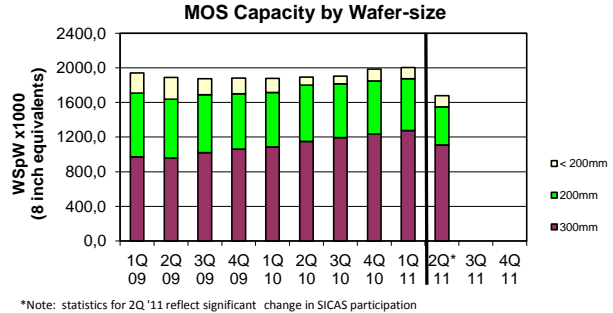
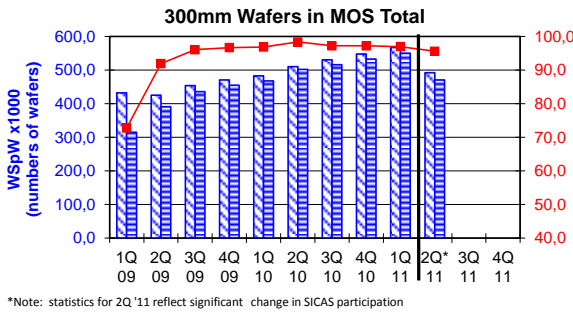
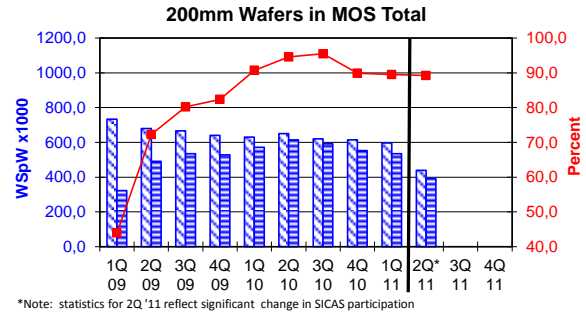
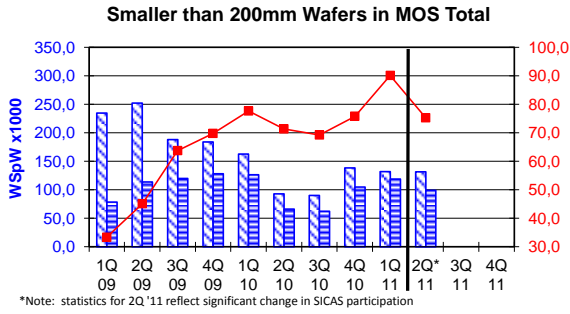
Note: The participation base has changed compared to previous SICAS statistics reports.
Participating companies are listed on page 6 of this report.

All MOS data are expressed in 8 inch equivalent wafers, except for the 300mm wafer data where annotated as "numbers of wafers".

WSpW = Wafer-Starts per Week.

Legends: Capacity WSpW Actual WSpW

Utilisation of capacity in percent



		1Q 09	2Q 09	3Q 09	4Q 09	1Q 10	2Q 10	3Q 10	4Q 10	1Q 11	2Q* 11	
< 200mm Wafers in MOS Total	Capacity	Wafer-starts per week x 1000	234,8	252,3	188,1	183,9	162,8	92,9	90,2	138,5	131,8	131,5
		% growth re. preceding quarter	-12,4	7,4	-25,4	-2,3	-11,5	-42,9	-2,9	53,6	-4,8	
		% growth re. one year ago	-16,5	-14,7	-32,7	-31,4	-30,7	-63,2	-52,1	-24,7	-19,0	
	Actual Wafer-Starts	Wafer-starts per week x1000	78,3	113,8	119,9	128,3	126,4	66,3	62,4	104,9	118,8	99,0
	% growth re. preceding quarter	-43,7	45,3	5,3	7,0	-1,5	-47,6	-5,8	68,1	13,2		
	% growth re. one year ago	-66,3	-49,2	-33,3	-7,8	61,4	-41,8	-47,9	-18,2	-6,0		
	Utilisation	in percent (%)	33,4	45,1	63,7	69,8	77,7	71,3	69,2	75,8	90,2	75,3

		1Q 09	2Q 09	3Q 09	4Q 09	1Q 10	2Q 10	3Q 10	4Q 10	1Q 11	2Q* 11	
200mm wafers in MOS Total	Capacity	Wafer-starts per week x1000	733,5	679,7	666,8	640,4	630,1	650,4	619,9	615,0	597,2	439,9
		% growth re. preceding quarter	-11,2	-7,3	-1,9	-4,0	-1,6	3,2	-4,7	-0,8	-2,9	
		% growth re. one year ago	-22,8	-22,3	-21,1	-22,5	-14,1	-4,3	-7,0	-4,0	-5,2	
	Actual Wafer-Starts	Wafer-starts per week x1000	322,6	491,4	534,8	527,6	571,8	615,2	592,1	553,0	534,8	392,7
	% growth re. preceding quarter	-29,6	52,3	8,8	-1,3	8,4	7,6	-3,8	-6,6	-3,3		
	% growth re. one year ago	-61,7	-36,5	-24,9	15,2	77,2	25,2	10,7	4,8	-6,5		
	Utilisation	in percent (%)	44,0	72,3	80,2	82,4	90,7	94,6	95,5	89,9	89,6	89,3

		1Q 09	2Q 09	3Q 09	4Q 09	1Q 10	2Q 10	3Q 10	4Q 10	1Q 11	2Q* 11	
300mm wafers in MOS Total	Capacity	WSpW x 1000 expressed in 8 inch equivalent wafers	973,8	958,1	1022,2	1059,8	1087,7	1149,3	1194,5	1233,3	1277,3	1108,0
		WSpW x 1000 expressed in numbers of wafers	432,8	425,8	454,3	471,0	483,4	510,8	530,9	548,1	567,7	492,5
		% growth re. preceding quarter	-4,2	-1,6	6,7	3,7	2,6	5,7	3,9	3,2	3,6	
		% growth re. one year ago	15,0	0,9	0,2	4,3	11,7	20,0	16,9	16,4	17,4	
Actual Wafer-Starts	WSpW x 1000 expressed in 8 inch equivalent wafers	709,0	880,9	982,1	1024,9	1053,9	1130,6	1161,7	1199,5	1239,0	1059,8	
	WSpW x 1000 expressed in numbers of wafers	315,1	391,5	436,5	455,5	468,4	502,5	516,3	533,1	550,7	471,0	
	% growth re. preceding quarter	-16,2	24,2	11,5	4,4	2,8	7,3	2,7	3,3	3,3		
	% growth re. one year ago	-12,6	-2,1	-0,2	21,2	48,7	28,4	18,3	17,0	17,6		
	Utilisation	in percent (%)	72,8	91,9	96,1	96,7	96,9	98,4	97,2	97,3	97,0	95,6

These statistics are based on data supplied by the major merchant SC manufacturers in the world.

PARTICIPATING COMPANIES, status Q2 2011 (companies are grouped per association membership)

From JEITA_JSIA:

Panasonic Co., Ltd
Renesas Electronics Corporation
Toshiba Corporation

From EECA-ESIA :

Austriamicrosystems
Infineon Technologies AG
Micronas GmbH
NXP Semiconductors
Robert Bosch GmbH
STMicroelectronics

From KSIA :

Hynix Semiconductor Inc.
Samsung Electronics Co., Ltd.

From SIA :

Fairchild Semiconductor
Freescale
GlobalFoundries
IBM Microelectronics Division, IBM Corporation
Intel
Micron Technology
Texas Instruments
ON Semiconductor